

社会資本総合整備計画書

(防災・安全)

(滝沢市)

平成28年3月22日

社会資本総合整備計画（防災・安全交付金）

平成28年3月22日

計画の名称	10 だれもが暮らしやすいまちづくりのための安全で安心な社会資本の整備（防災・安全）				重点計画の該当	
計画の期間	平成27年度～平成31年度（5年間）		交付対象	滝沢市		
計画の目標						

- I 地域経済基盤と地域間交流を確立する基盤づくり
 学術研究機能の集積を活かしたIT産業・ものづくり産業の創出、地域資源を活かした地場産業の振興を図るため、産業経済活動と地域間交流を支える基盤づくりを行う
- II 生きがいと安心の生活をおくるための基盤づくり
 生きがいと安心の生活をおくるため、通学児童・生徒が利用する道路の歩道設置、交差点改良を進め、快適で安全な地域社会を実現する基盤づくりを行う

計画の成果目標（定量的指標）

- 市道の改良率
- 歩道の整備率
- 要舗装修繕村道の舗装修繕率

定量的指標の定義及び算定式

市道の改良率 $(\text{改良済市道延長}) / (\text{市道総延長}) \times 100$
 歩道の整備率 $(\text{歩道整備済延長}) / (\text{市道総延長}) \times 100$
 要舗装修繕市道の舗装修繕率 $(\text{舗装修繕済市道延長}) / (\text{要舗装修繕市道総延長}) \times 100$

定量的指標の現況値及び目標値

当初現況値	中間目標値	最終目標値
(H27当初)	(H28末)	(H29末)

59.30%	59.40%	59.50%
12.40%	12.90%	13.50%
34.60%	55.30%	76.00%

備考
 当初現況値は市道路台帳記載のH25末を記載した。

全体事業費	合計 (A+B+C+D)	2,070百万円	A	2,070百万円	B	0百万円	C	0百万円	D	0百万円	効果促進事業費の割合 C / (A+B+C)	0.0%
-------	--------------	----------	---	----------	---	------	---	------	---	------	------------------------	------

交付対象事業

A1 道路事業																
番号	事業種別	地域種別	交付対象	直接間接	事業者	要素となる事業名 (事業箇所)	事業内容 (延長・面積等)	市町村名	事業実施期間 (年度)					全体事業費 (百万円)	個別施設計画 策定状況	備考
									H27	H28	H29	H30	H31			
10-A-1	道路	一般	滝沢市	直接		(2) 第1菓子線外2路線	交差点改良3箇所 歩道設置0.3km	滝沢市						205	—	
10-A-2	道路	一般	滝沢市	直接		第4菓子線外道路修繕	舗装修繕・一部路肩改良10.0km	滝沢市						200	—	
10-A-3	道路	一般	滝沢市	直接		道路附属物修繕	道路照明等修繕	滝沢市						30	—	
10-A-4	道路	一般	滝沢市	直接		(2) 柳沢姥屋敷線外	舗装修繕 10.0km	滝沢市						60	—	
10-A-5	道路	雪寒	滝沢市	直接		(1) 狼久保工区2号幹線外	防雪柵3.0km	滝沢市						120	—	
10-A-6	道路	雪寒	滝沢市	直接		牧野林工区1号幹線外15路線	除雪機械 2台	滝沢市						65	—	
10-A-7	道路	一般	滝沢市	直接		(1) 菓子野沢線 菓子工区	現道拡幅0.4km	滝沢市						500	—	
10-A-8	道路	一般	滝沢市	直接		(1) 菓子野沢線 葉の木沢山工区	現道拡幅0.7km	滝沢市						530	—	
10-A-9	道路	一般	滝沢市	直接		(1) 菓子野沢線 野沢工区	現道拡幅0.7km	滝沢市						360	—	
小計												2,070				

B 関連社会資本整備事業																
番号	事業種別	地域種別	交付対象	直接間接	事業者	要素となる事業名	事業内容 (延長・面積等)	市町村名	事業実施期間 (年度)					全体事業費 (百万円)	個別施設計画 策定状況	備考
									H27	H28	H29	H30	H31			
合計												0				

番号												備考
1-B-1												

C 効果促進事業																
番号	事業種別	地域種別	交付対象	直接間接	事業者	要素となる事業名	事業内容	市町村名 港湾・地区名	事業実施期間（年度）					全体事業費 （百万円）	個別施設計画 策定状況	備考
									H27	H28	H29	H30	H31			
合計												0				

番号	一体的に実施することにより期待される効果														備考

D 社会資本整備円滑化地籍整備事業																
番号	事業種別	地域種別	交付対象	直接間接	事業者	要素となる事業名 （事業箇所）	事業内容 （面積等）	市町村名	事業実施期間（年度）					全体事業費 （百万円）	備考	
									H27	H28	H29	H30	H31			
合計												0				
番号	一体的に実施することにより期待される効果														備考	

その他関連する事業

計画等の名称 10 生きがいと安心の生活を目指した、だれもが暮らしやすいまちづくりのための快適な道路環境の形成														
事業種別		交付対象	要素となる事業名 （事業箇所）				市町村名						全体事業費 （百万円）	備考
10-A-4	道路	滝沢市	(1) 鶺鴒姥屋敷線				滝沢市						130	
10-A-5	道路	滝沢市	牧野林工区1号幹線外1.5路線				滝沢市						45	
10-A-6	道路	滝沢市	中鶺鴒上ノ山線外交流拠点複合施設関連路線				滝沢市						210	
10-A-7	道路	滝沢市	(他) 穴口・室小路地区連絡道				滝沢市						290	
10-A-8	道路	滝沢市	(他) 第4砂込線				滝沢市						100	
10-A-9	道路	滝沢市	(他) 第6湯舟沢線				滝沢市						170	
10-C-1	道路	滝沢市	小岩井駅前広場				滝沢市						180	
							滝沢市							
							滝沢市							

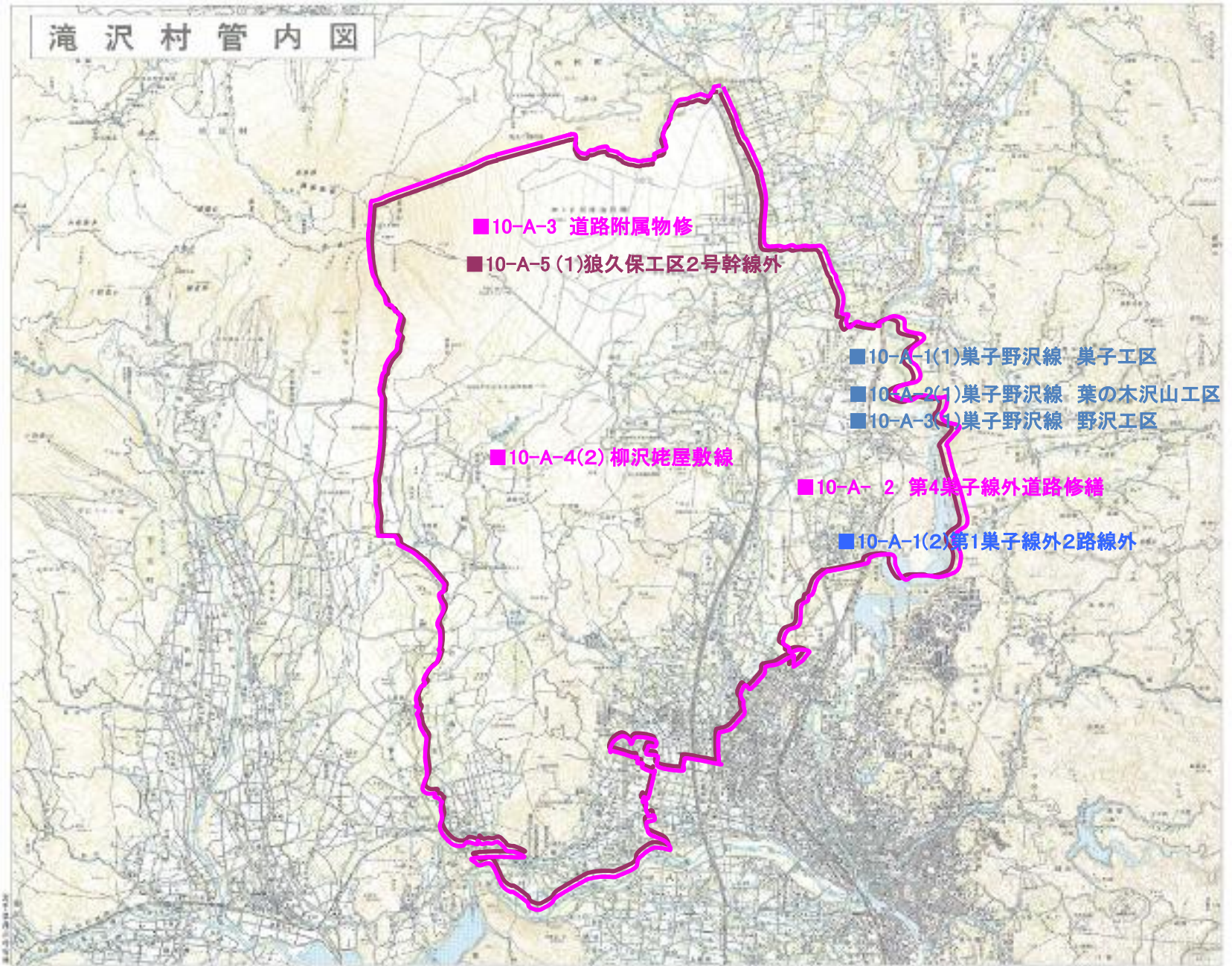
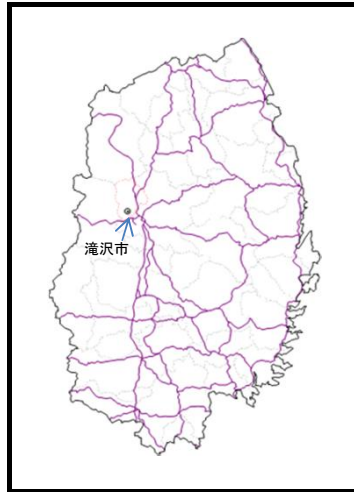
A'	945百万円	B'	0百万円	C'	180百万円	$(C+C') / ((A+A') + (B+B') + (C+C'))$	5.6%
----	--------	----	------	----	--------	---------------------------------------	------

(参考図面) 防災・安全交付金

計画の名称 10 だれもが暮らしやすいまちづくりのための安全で安心な社会資本の整備

計画の期間 平成27年度 ～ 平成31年度 (5年間)

交付対象 滝沢市



【凡例】

- 地方道路整備事業(A)
- △ 関連社会資本整備事業(B)
- 効果促進事業(C)

《事業識別》

- 改築系
- 区画・街路
- 補修系
- 交安系
- 除雪

社会資本整備総合交付金チェックシート

(防災・安全)

計画の名称: だれもが暮らしやすいまちづくりのための安全で安心な社会資本の整備

都道府県名: 岩手県滝沢市

チェック欄

I. 目標の妥当性	
①上位計画との適合等	
1)市の総合計画と整合性が確保されている。	○
2)滝沢市都市計画マスタープランと整合性が確保されている。	○
②計画区域の課題への対応	
1)計画区域の課題を踏まえて目標が設定されている。	○
2)計画区域の課題解決のための事業が選定されている。	○
II. 計画の効果・効率性	
③目標と事業内容の整合性等	
1)目標と指標・数値目標の整合性が確保されている。	○
2)指標・数値目標と事業内容の整合性が確保されている。	○
3)目標及び事業内容と計画区域との整合性が確保されている。	○
4)指標・数値目標が市民にとって分かりやすいものとなっている。	○
5)関連事業は、基幹事業との一体性が見られる。	
④事業の効果	
1)十分な事業効果を発揮できる内容となっている。	○
2)事業連携等による相乗効果・波及効果が得られるものとなっている。	○
III. 計画の実現可能性	
⑤計画の具体性	
1)基幹事業の必要性が整理されている。	○
2)関連事業の目的が明確である。	○
⑥円滑な事業執行の環境	
1)事業の内容に関し、地元に対する事前説明が行われている。	○
2)計画に記載された事業に関連する地方公共団体の理解が得られている。	