

## 柳沢大湧口

所在地：滝沢市柳沢 394 番地 3



昔から「おいしい湧水」として一本木や柳沢の人々に親しまれてきた大湧口。大昔、岩手山の火山活動により噴出した溶岩の影響で、その後長い間に降り積もった雨雪が地下に浸透し、湧出したものと考えられています。

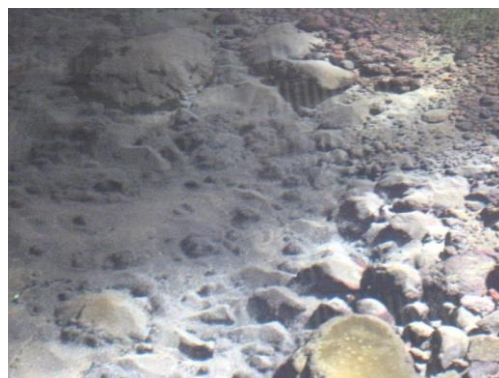
現在は水源保護のため市が厳重なセキュリティのもとで管理しており、一般の方は立ち入りできません。

### 基本 DATE

湧出量：26,000 m<sup>3</sup>/日

水 温：8～9 度（年間通して）

おもな給水地域：一本木



## 一本木配水池

所在地：滝沢市柳沢 394 番地 3



この浄水場は、一本木簡易水道の統合計画に基づき整備した施設で、平成 28 年度から稼働しています。

柳沢大湧口の湧水を利用し一本木地域に供給しています。

### 基本 DATE

配水量：420 m<sup>3</sup>/日

配水池有効容量：646 m<sup>3</sup>

おもな給水地域：一本木