

# ちやぐく 水だより

滝沢市上下水道広報誌

Vol.13

2022年 夏号

発行 2022.8.1

編集発行

滝沢市上下水道部 水道総務課  
〒020-0692 滝沢市中鶴飼55番地  
TEL 019-656-6609 FAX 019-687-3131

ホームページ  
<https://www.city.takizawa.iwate.jp>  
Eメール  
ryoukin@city.takizawa.iwate.jp



## 7月から水道検針員の制服が変わりました!

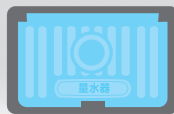


### みなさまへのお願い

- ・地下メーターボックスの上に物を置かないようにしてください。
- ・地上メーターは検針員が見えるようにしておいてください。  
(周りに大きな物を置かない、近くに犬をつながないなど)



地上メーター

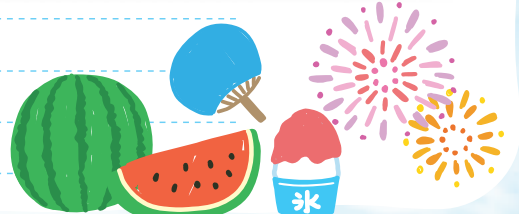
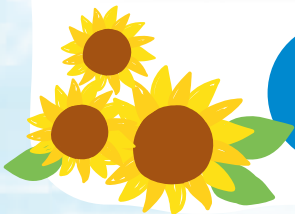


地下メーターボックスの蓋



もくじ

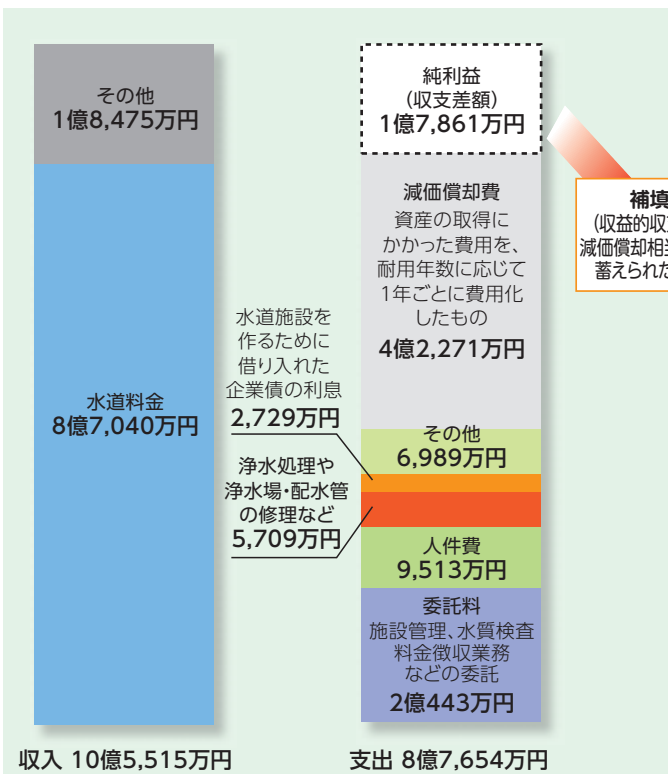
- 2P 令和4年度水道事業会計予算の概要
- 3P 令和4年度下水道事業会計予算の概要
- 4P みずいろひろば



## 令和4年度 水道事業会計予算

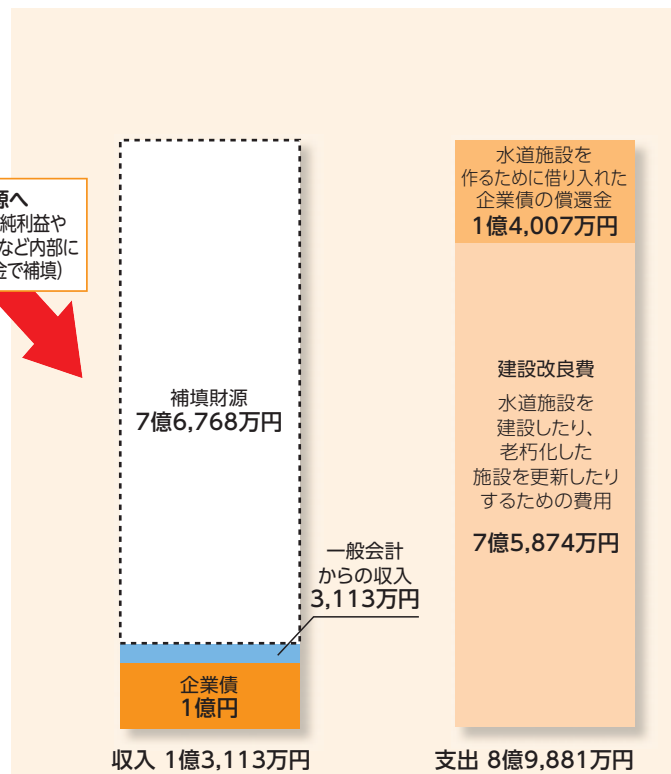
### 収益的収支

水道事業を運営するための収入と支出 (税抜)



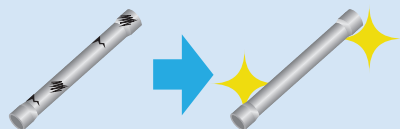
### 資本的収支

水道の施設をつくるための経費と財源 (税込)



## 令和4年度はこんな事業をします

### 配水管整備事業



災害に強い配水管にしていくため、劣化が進行した配水管を耐震管に更新します。

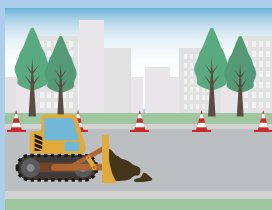
6路線 3億円

配水管の漏水対策として流量計を更新します。

1箇所 165万円

### 路面復旧事業

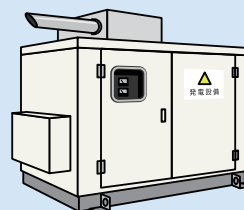
6,000m<sup>2</sup>  
4,500万円



配水管を更新した道路の舗装工事をします。

### 基幹水道施設整備事業

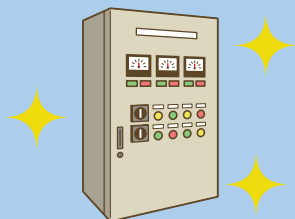
2箇所  
1億675万円



水道水の安定供給を継続するため、浄水施設を整備します。

### 老朽施設更新事業

4箇所  
1億1,540万円



浄水場内の古くなった施設を更新します。

### その他施設整備

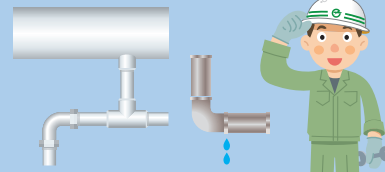
7,871万円



水道メーターの購入など

### 主な保存工事

2,951万円



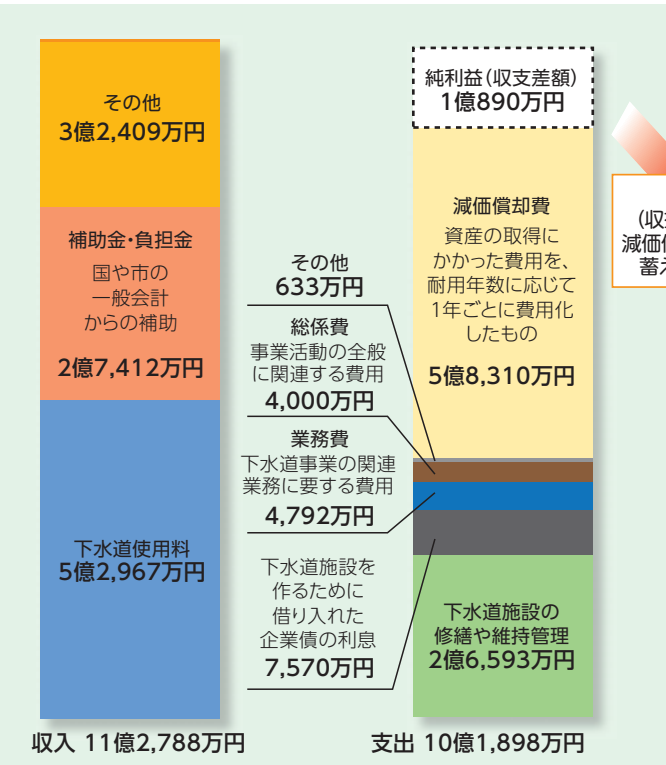
浄水場などの施設修繕  
配水管の修繕など

浄水場 1,957万円  
配水管 994万円

# 令和4年度 下水道事業会計予算

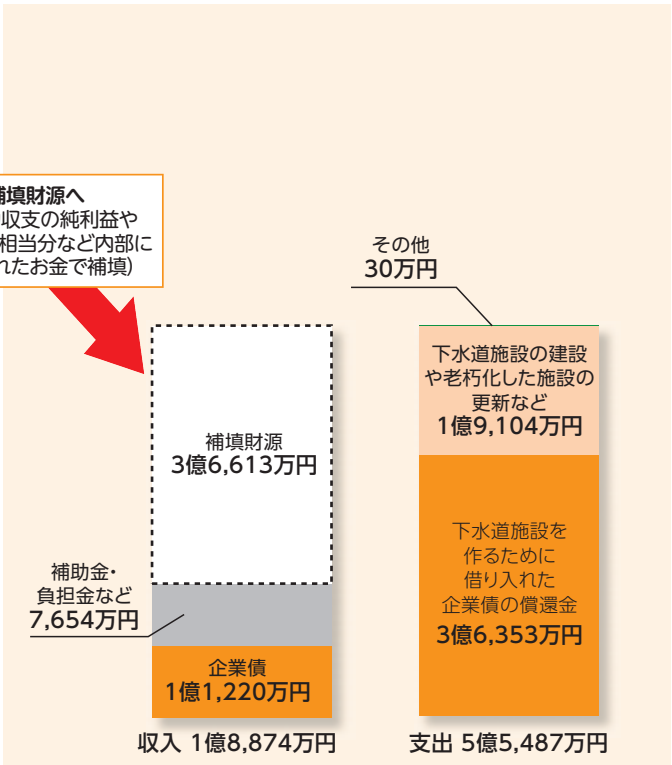
## 収益的収支

下水道事業を運営するための収入と支出 (税抜)



## 資本的収支

下水道の施設をつくるため経費と財源 (税込)



# 令和4年度はこんな事業をします

### 汚水整備事業 3,310万円

下水道未整備地区の未普及の解消を図るため、汚水管の整備を行います。

- ・汚水管渠整備工事 546m (内訳)
- ・巢子地区 220m
- ・穴口地区 326m

### 汚水改築事業 5,642万円

老朽化した汚水施設の延命化、不明水の削減を図るため、改修工事を行います。

- ・改築工事 140m
- ・マンホールポンプ更新 3箇所
- ・老朽化したマンホールの蓋交換 60箇所

### 雨水整備事業 2,050万円

大釜排水区の雨水排水路の整備を行います。

- ・雨水開渠工事 45m

# 4コママンガ

「ありがとうをあなたに」

水道をご利用の皆様

水道を「ご利用の」  
「水道料金」を  
「納めてくださり」  
「誠にありがとうございます」  
「ございます。」

みなさまの水道料金は、水道事業の運営のために使っています。

〈委託費〉  
水質検査や施設管理など

〈薬品代〉  
水の汚れを取ってキレイにする

〈電気代など〉  
水道水を作る機械を動かす

また、余剰金(利益)を使って古くなった水道管を新しく強い管に替える「管路更新」も行っています。

地震にも強いよ!

水道事業は皆様のおかげで成り立っています

感謝  
皆様の水道料金、これからも大切にさせていただきます

合併処理浄化槽を設置している家庭の生活排水(トイレ、お風呂等)は、浄化槽で処理され、側溝や水路を経て河川へと流れていきます。

浄化槽の使用方法を誤ったり管理を怠ると、汚れた水が放流され、家の周りで悪臭が発生したり、河川等の水質を悪化させてしまいます。

そこで、浄化槽を管理される方には、浄化槽法により清掃・保守点検・法定検査の3つが義務付けられています。

法定検査には、新しく設置した場合の初回検査(7条検査)と、年1回必ず受ける定期検査(11条検査)があります。

検査を毎年受け、適切な管理をお願いします。



浄化槽、毎年検査を受けていますか?



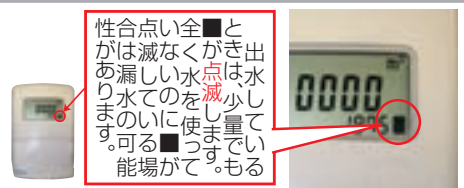
水道メーターは水道使用者に貸与しているものです。定期的な交換は市の負担で行っておりませんが、メーターが破損した場合は弁償していただくこととなります。メーターボックスや地上・地下メーターをつなぐケーブルの破損、メーターボックスが舗装等で覆われていることによる掘削等の費用はお客様の負担となります。ご注意ください。

水道メーターに関するお願い

漏水かな? と思ったら

## 漏水の確認方法

滝沢市の水道メーターは、地上部(建物の外壁等)に液晶の表示器が設置されています。水道水が少量でも流れると指針値の右下部のマーク(パイロット)が動きます。水道設備の蛇口を全て閉めて水を使わない状態にしてもパイロットが動く場合は、漏水の可能性がります。



宅内の水道設備は、使用者の管理となりますので、日ごろからご自分でも確認してみてください。

設置年度によってメーターの機種は異なります。パイロットは左右に動くものや、矢印の形で回転するものもあります。

## クイズに答えて素敵な景品をもらっちゃおう!

Q1 われはどこの水道局? (正解した方の中から抽選で5名様)



- ① 地下
- ② 家の中
- ③ 建物の外壁

【応募方法】はがき・メールに住所氏名・性別・年齢・電話番号・クイズの答え・感想を記入して応募してください。  
【締め切り】令和4年9月30日(日)消印有効  
【送付先】〒02000692 滝沢市中郷55番地 水道総務課行  
【メールアドレス】youkin@city.takazawa.lg.jp  
※ホームページのお問合せフォームからの応募はできませんのでご注意ください。  
※当選者の発表は発送をもってかえさせていただきます。  
なお、皆さまから寄せられた感想は次回の広報で紹介させていただきます。ご希望の場合は、水道料金や検針についての理解も深めていただきたいと思います。水道料金や検針について(新画)

## みずたま(編集後記)

節電要請や暑い日が続いていることにより、例年よりも厳しい夏を感じています。水分補給やシャワーなど、水道に触れる機会も多いと思いますので、水道料金や検針についての理解も深めていただきたいと思います。

