

4 コママンガ

あなたへ教たい♡



料金のお支払い方法について

水道料金及び下水道使用料のお支払い方法は、「口座振替」・「納入通知書」・「スマートフォン決済アプリ」の3種類あります。
利用できるスマートフォン決済アプリは以下のとおりです。

・PayPay請求書払い・au PAY・d払い・PayB・支払秘書
・J-Coin請求書払い・FamiPay請求書支払い。

利用方法の詳細は市HPをご覧ください。



滝祭 2025 に出展しました

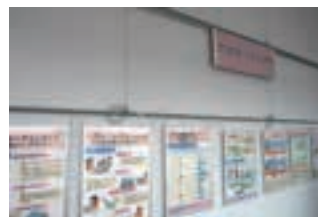


8月30日(土)から31日(日)にビッグルーフ滝沢で開催された滝祭2025に出展し、下水道の働きを支える微生物の観察や地下水源に関わるパネル展示、水の計量チャレンジを実施しました。

850名を超える方々に足を運んでいただき、
上下水道事業について理解を深めていただきました。



下水道の日「パネル展」を開催しました



9月10日の下水道の日に合わせてビッグルーフギャラリーでパネル展を開催しました。また、下水道に関わるクイズを出題し、クイズに答えていただいた方にマンホールコースターなどの景品をお渡し

しました。下水道の日の詳細や下水道の役割について市HPに掲載しております。ぜひご覧ください。

クイズ!
「答えるべえ〜!」

正解した方の中から抽選で10名様に、水道給水開始50周年記念ラベルペットボトル水(350ml)を6本プレゼント!!

Q. 水道管が凍ってしまったときの最も正しい対応はどれでしょう。

- ① 水道管に直接熱湯をかける ② 滝沢市指定給水工事事業者に連絡する ③ 放置する

【応募方法】はがき・メールに「住所・氏名・性別・年齢・電話番号・クイズの答え・感想」を記入して応募してください。

【締 切】令和8年1月31日(当日消印有効)

【送付先】〒020-0692 滝沢市中鶴岡55番地 滝沢市上下水道部 経営課 行

【メールアドレス】ryoukin@city.takizawa.iwate.jp

※ホームページのお問合せフォームからの応募はできませんのでご注意ください。

※当選者の発表は発送をもってかえさせていただきます。なお、皆さまから寄せられた感想は次回の広報で紹介させていただく場合がございます。

編集
後記

今回は滝沢市上下水道部のお仕事にスポットを当て、仕事内容や職員の声について紹介させていただきました。安全な水が届き、汚水が適切に処理される、当たり前のことかもしれませんがその背景に多くの職員が関わっていることを改めて感じました。私も上下水道部の一員として、わかりやすい情報発信ができるよう頑張りたいと思います。(広報担当)