

滝沢市汚水処理施設

概成アクションプラン

長期的整備・運営管理計画

< 第 2 版 >

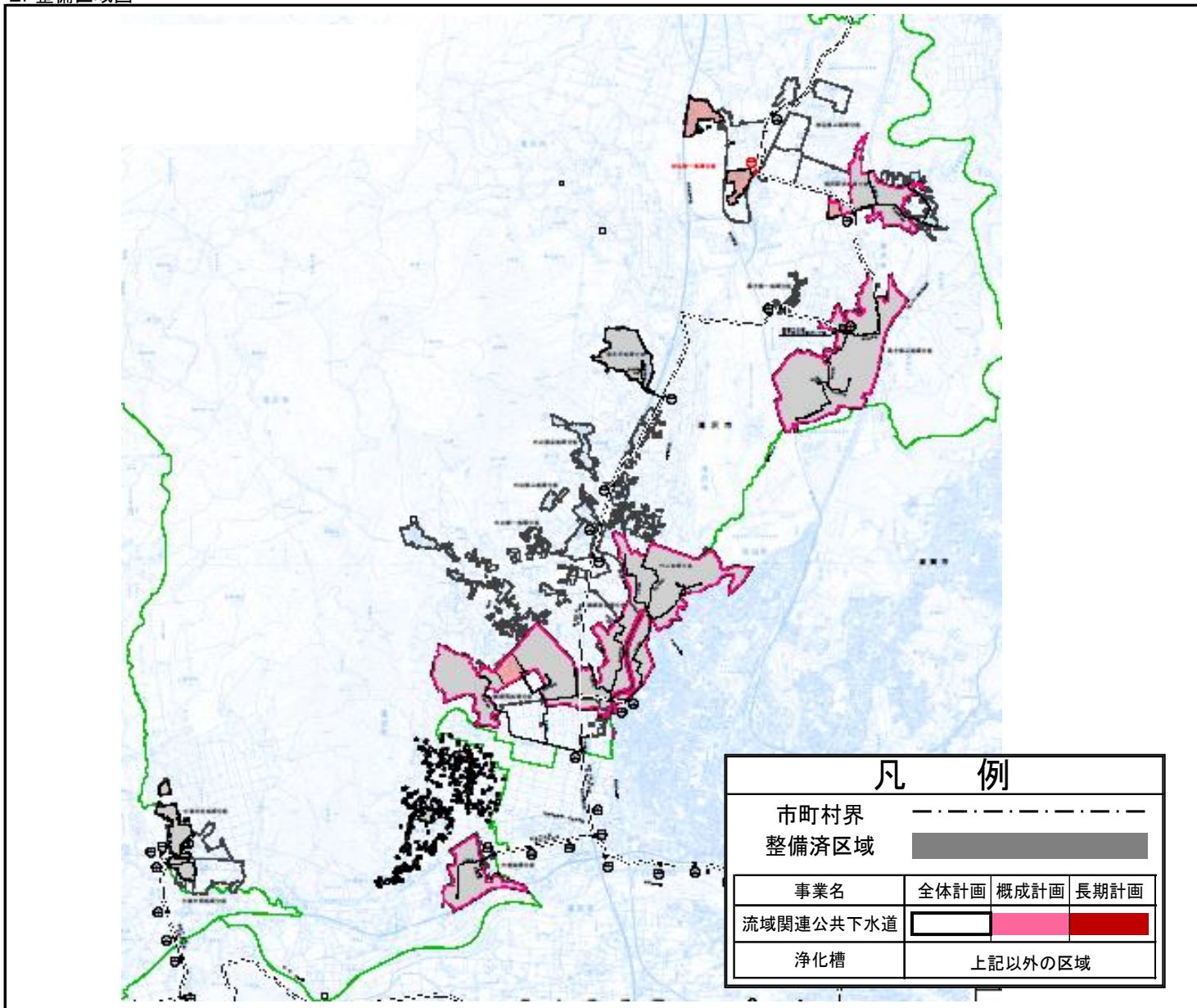
滝沢市上下水道部下水道課

令和 6 年 2 月

1. 期間設定

- (1) 目標年次 令和7年度(2025年)
- (2) 計画期間 平成29年度～令和7年度末

2. 整備区域図



3. 整備計画

(1) 整備スケジュール

計画区分	事業	事業内容	2016	2017	2018	2019	2020	2021	2022	2023	2024	2025	2026
			H28	H29	H30	R1	R2	R3	R4	R5	R6	R7	R8
施設整備	下水道	未整備地区の整備											
	浄化槽	浄化槽設置整備事業											
実行メニュー (早期概成)	共通	コスト縮減手法の適用											
	浄化槽	浄化槽設置整備補助金の嵩上げ											

(2) 目標値および概算事業費

項目	単位	期間	全体	(内訳)						早期概成手法の 具体的内容	
				下水道	集落排水施設		浄化槽				コムプラ
					農集	漁集	市町村 設置型	個人 設置型	その他		
策定年次	普及率	%	H27末時点	82.5	65.6				11.9	4.9	◆管渠整備時、地形特性に応じ低コスト手法を採用する。(道路線形に合わせた施工、浅層埋設、小型マンホールの使用など) ◆浄化槽設置整備事業における1基当りの補助金額の嵩上げを行う。 ◆排水設備工事費の補助制度創出により、水洗化、浄化槽からの接続を加速させる。
	水洗化人口割合	%		78.5	60.4				11.9	6.2	
現状	普及率	%	R4末時点	85.9	67.6				13.8	4.5	
	水洗化人口割合	%		80.9	62.1				13.8	5.0	
整備目標	普及率	%	R8末時点	87.9	70.6				14.9	2.4	
	水洗化人口割合	%		82.3	65.0				14.9	2.4	
概算事業費	整備面積	ha	H29～R8	369.6	369.6						
	総建設事業費	百万円		2,690	2,460			230			
実行メニュー	コスト縮減方法を適用した整備実施				○						
	浄化槽設置整備補助金の嵩上げ							○			
	広報等による普及啓発				○						

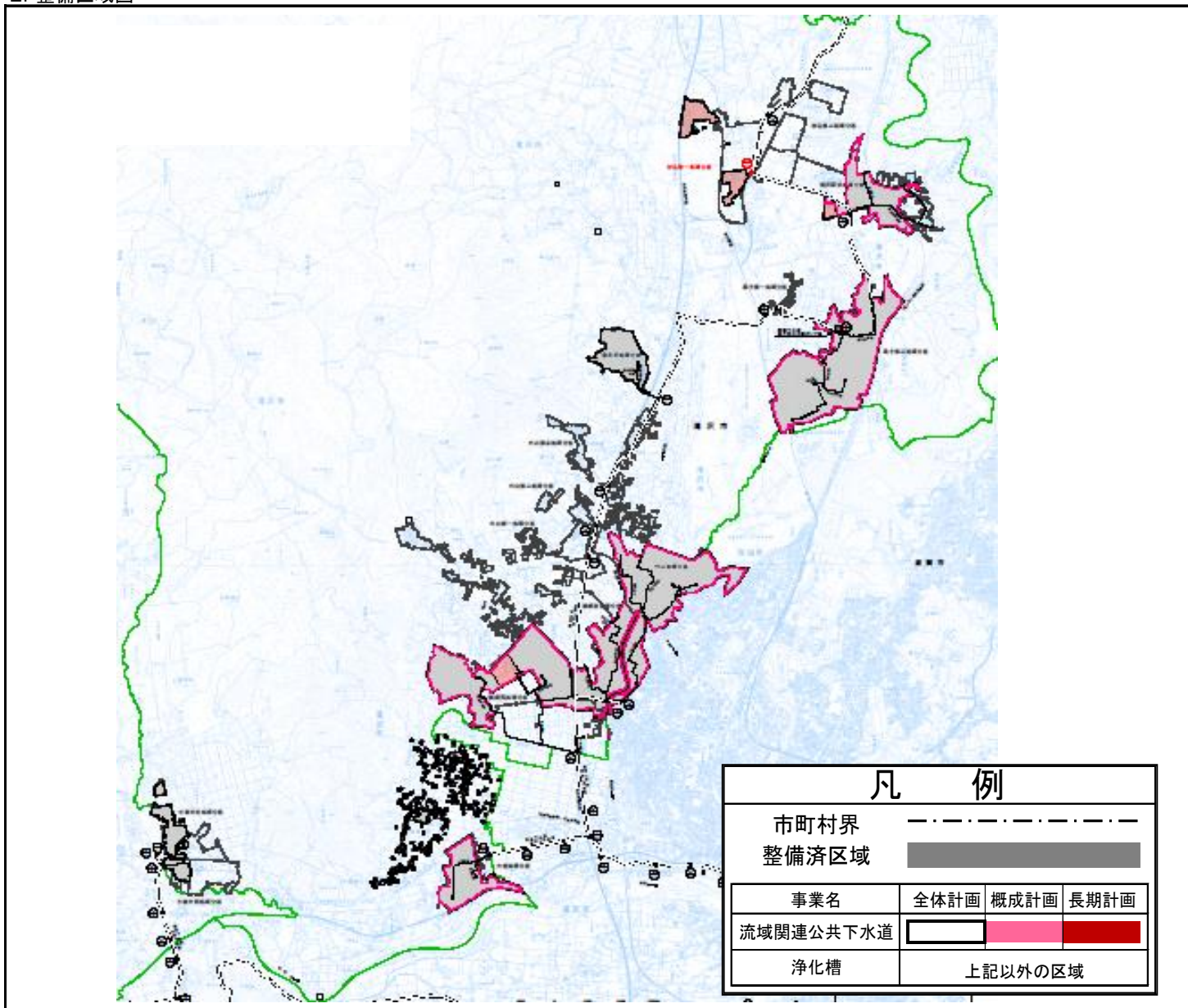
※端数処理のため合計が合わない箇所があります。

1. 期間設定

(1) 目標年次 令和22年度末(2040年末)

(2) 計画期間 平成29年度～令和22年度

2. 整備区域図



3. 整備計画

(1) 課題の整理

課題1	人口減少等により、汚水処理事業の経営が厳しさを増している
課題2	節水型社会による汚水量の減少

(2) スケジュール

計画区分	事業	事業内容	2016	2021	2026	2031	2036	2040
			H29	H33	R8	R13	R18	R22
長期的な 施設整備 実行メ ニュー (運営管理)	下水道	未整備地域の整備						
	浄化槽	未設置世帯への設置・整備						
	共通	広報等による普及啓発						

(2) 目標値および概算事業費

項目	単位	期間	全体	(内訳)						参考)	備考	
				下水道	集落排水施設		浄化槽		コミプラ			
					農集	漁集	市町村設置型	個人設置型				その他
整備・運営 目標	普及率	%	R22末時点	99.6	76.1				18.9	0.8		
	水洗化人口割合	%		88.1	68.4				18.9	0.8		
	整備面積	ha	H29～R22	597.4	597.4							
実行メニュー	コスト縮減方法を適用した整備実施				○							
	浄化槽設置整備補助金の高上げ								○			
	広報等による普及啓発				○							

