

令和 7 年度第 1 回滝沢市国民健康保険運営協議会資料

- 【資料 1】 令和 6 年度滝沢市国民健康保険特別会計・歳入決算内訳書
(議題第 1 号関係) P 1 - 2
- 【資料 2】 令和 6 年度滝沢市国民健康保険特別会計・歳出決算内訳書
(議題第 1 号関係) P 3 - 4
- 【資料 3】 国民健康保険被保険者等の推移 (年報・年度平均)
(議題第 1 号関係) P 5
- 【資料 4】 国民健康保険給付費等の推移 (年報)
(議題第 1 号関係) P 6
- 【資料 5】 国民健康保険 1 人当り保険給付費等の推移 (年報)
(議題第 1 号関係) P 7
- 【資料 6】 国民健康保険療養の給付等内訳書 (一般被保険者)
(議題第 1 号関係) P 8
- 【資料 7】 滝沢市国民健康保険被保険者年齢構成の推移 (一般被保険者)
(議題第 1 号関係) P 9
- 【資料 8】 国民健康保険税の推移
(議題第 1 号関係) P 1 0
- 【資料 9】 滝沢市国民健康保険の医療費適正化事業
(議題第 1 号関係) P 1 1
- 【資料 1 0】 令和 7 年度国民健康保険特別会計・歳入歳出補正予算内訳書
(報告第 1 号、議題第 2 号関係) P 1 2 - 1 3

令和6年度滝沢市国民健康保険特別会計・歳入決算内訳書

【資料1】

歳入予算科目	当初予算 (千円)	6月補正 (千円)	9月補正 (千円)	12月補正 (千円)	3月補正 (千円)	最終予算額 (千円)	調定額 (円)	決算額 (円)	予算決算比較 (円)	収入率	前年度決算額 (円)	前年度決算比較 (円)	前年度 決算伸率
1 款 国民健康保険税	775,211	0	0	0	49,365	824,576	956,845,993	831,896,342	7,320,342	86.9%	829,119,409	2,776,933	0.3%
1 項 国民健康保険税	775,211	0	0	0	49,365	824,576	956,845,993	831,896,342	7,320,342	86.9%	829,119,409	2,776,933	0.3%
1 目 一般被保険者国民健康保険税	775,208	0	0	0	49,365	824,573	956,754,815	831,896,342	7,323,342	86.9%	829,119,409	2,776,933	0.3%
1 節 医療給付費分現年課税分	545,640	0	0	0	32,364	578,004	610,745,924	578,888,783	884,783	94.8%	577,518,241	1,370,542	0.2%
2 節 後期高齢者支援金分現年課税分	150,624	0	0	0	10,412	161,036	170,134,076	161,094,217	58,217	94.7%	159,336,996	1,757,221	1.1%
3 節 介護納付金分現年課税分	53,144	0	0	0	4,989	58,133	63,811,000	57,786,753	△ 346,247	90.6%	56,231,659	1,555,094	2.8%
4 節 医療給付費分滞納繰越分	19,000	0	0	0	1,000	20,000	78,930,790	23,936,987	3,936,987	30.3%	25,062,636	△ 1,125,649	△ 4.5%
5 節 後期高齢者支援金分滞納繰越分	4,400	0	0	0	400	4,800	21,564,422	6,538,488	1,738,488	30.3%	6,833,747	△ 295,259	△ 4.3%
6 節 介護納付金分滞納繰越分	2,400	0	0	0	200	2,600	11,568,603	3,651,114	1,051,114	31.6%	4,136,130	△ 485,016	△ 11.7%
2 目 退職被保険者等国民健康保険税	3	0	0	0	0	3	91,178	0	△ 3,000	0.0%	0	0	—
1 節 医療給付費分滞納繰越分	1	0	0	0	0	1	59,148	0	△ 1,000	0.0%	0	0	—
2 節 後期高齢者支援金分滞納繰越分	1	0	0	0	0	1	16,230	0	△ 1,000	0.0%	0	0	—
3 節 介護納付金分滞納繰越分	1	0	0	0	0	1	15,800	0	△ 1,000	0.0%	0	0	—
2 款 使用料及び手数料	301	0	0	0	0	301	1,138,955	489,755	188,755	43.0%	482,400	7,355	1.5%
1 項 手数料	301	0	0	0	0	301	1,138,955	489,755	188,755	43.0%	482,400	7,355	1.5%
1 目 総務手数料	1	0	0	0	0	1	0	0	△ 1,000	—	300	△ 300	△ 100.0%
1 節 証明手数料	1	0	0	0	0	1	0	0	△ 1,000	—	300	△ 300	△ 100.0%
2 目 督促手数料	300	0	0	0	0	300	1,138,955	489,755	189,755	43.0%	482,100	7,655	1.6%
1 節 督促手数料	300	0	0	0	0	300	1,138,955	489,755	189,755	43.0%	482,100	7,655	1.6%
3 款 国庫支出金	1	0	0	0	179	180	180,000	180,000	0	100.0%	167,000	13,000	7.8%
1 項 国庫補助金	1	0	0	0	179	180	180,000	180,000	0	100.0%	167,000	13,000	7.8%
1 目 災害臨時特例補助金	1	0	0	0	104	105	105,000	105,000	0	100.0%	119,000	△ 14,000	△ 11.8%
1 節 災害臨時特例補助金	1	0	0	0	104	105	105,000	105,000	0	100.0%	119,000	△ 14,000	△ 11.8%
2 目 社会保障・税番号制度システム整備費等補助金	0	0	0	0	75	75	75,000	75,000	0	100.0%	48,000	27,000	56.3%
1 節 社会保障・税番号制度システム整備費等補助金	0	0	0	0	75	75	75,000	75,000	0	100.0%	48,000	27,000	56.3%
4 款 県支出金	3,273,489	0	0	0	214,099	3,487,588	3,430,636,589	3,430,636,589	△ 56,951,411	100.0%	3,464,525,023	△ 33,888,434	△ 1.0%
1 項 県補助金	3,273,488	0	0	0	214,099	3,487,587	3,430,636,589	3,430,636,589	△ 56,950,411	100.0%	3,464,525,023	△ 33,888,434	△ 1.0%
1 目 保険給付費等交付金	3,273,488	0	0	0	214,099	3,487,587	3,430,636,589	3,430,636,589	△ 56,950,411	100.0%	3,464,525,023	△ 33,888,434	△ 1.0%
1 節 普通交付金	3,199,141	0	0	0	213,801	3,412,942	3,347,981,373	3,347,981,373	△ 64,960,627	100.0%	3,401,844,023	△ 53,862,650	△ 1.6%
2 節 特別交付金	74,347	0	0	0	298	74,645	82,655,216	82,655,216	8,010,216	100.0%	62,681,000	19,974,216	31.9%
2 項 財政安定化基金交付金	1	0	0	0	0	1	0	0	△ 1,000	—	0	0	—
1 目 財政安定化基金交付金	1	0	0	0	0	1	0	0	△ 1,000	—	0	0	—
1 節 財政安定化基金交付金	1	0	0	0	0	1	0	0	△ 1,000	—	0	0	—
5 款 財産収入	1	0	0	0	245	246	427,855	427,855	181,855	100.0%	15,530	412,325	2655.0%
1 項 財産運用収入	1	0	0	0	245	246	427,855	427,855	181,855	100.0%	15,530	412,325	2655.0%
1 目 利子及び配当金	1	0	0	0	245	246	427,855	427,855	181,855	100.0%	15,530	412,325	2655.0%
1 節 利子及び配当金	1	0	0	0	245	246	427,855	427,855	181,855	100.0%	15,530	412,325	2655.0%

令和6年度滝沢市国民健康保険特別会計・歳入決算内訳書

【資料1】

歳入予算科目	当初予算 (千円)	6月補正 (千円)	9月補正 (千円)	12月補正 (千円)	3月補正 (千円)	最終予算額 (千円)	調定額 (円)	決算額 (円)	予算決算比較 (円)	収入率	前年度決算額 (円)	前年度決算比較 (円)	前年度 決算伸率
6 款 繰入金	392,532	850	124	△ 2,508	△ 49,373	341,625	341,622,410	341,622,410	△ 2,590	100.0%	435,206,881	△ 93,584,471	△21.5%
1 項 他会計繰入金	354,644	850	124	62	△ 14,055	341,625	341,622,410	341,622,410	△ 2,590	100.0%	393,348,881	△ 51,726,471	△13.2%
1 目 一般会計繰入金	354,644	850	124	62	△ 14,055	341,625	341,622,410	341,622,410	△ 2,590	100.0%	393,348,881	△ 51,726,471	△13.2%
1 節 保険基盤安定繰入金(保険料軽減分)	165,476	0	0	0	△ 8,396	157,080	157,079,180	157,079,180	△ 820	100.0%	165,475,950	△ 8,396,770	△5.1%
2 節 保険基盤安定繰入金(保険者支援分)	88,788	0	0	0	△ 2,667	86,121	86,120,762	86,120,762	△ 238	100.0%	88,787,314	△ 2,666,552	△3.0%
3 節 未就学児均等割保険料繰入金	1,584	0	0	0	△ 294	1,290	1,289,985	1,289,985	△ 15	100.0%	1,583,026	△ 293,041	△18.5%
4 節 職員給与費等繰入金	31,330	850	124	62	△ 359	32,007	32,006,781	32,006,781	△ 219	100.0%	70,985,166	△ 38,978,385	△54.9%
5 節 産前産後保険料繰入金	182	0	0	0	△ 6	176	175,702	175,702	△ 298	100.0%	44,425	131,277	295.5%
6 節 出産育児一時金繰入金	7,333	0	0	0	△ 2,333	5,000	5,000,000	5,000,000	0	100.0%	6,000,000	△ 1,000,000	△16.7%
7 節 財政安定化支援事業繰入金	59,950	0	0	0	0	59,950	59,950,000	59,950,000	0	100.0%	60,473,000	△ 523,000	△0.9%
8 節 その他一般会計繰入金	1	0	0	0	0	1	0	0	△ 1,000	—	0	0	—
2 項 基金繰入金	37,888	0	0	△ 2,570	△ 35,318	0	0	0	0	—	41,858,000	△ 41,858,000	△100.0%
1 目 基金繰入金	37,888	0	0	△ 2,570	△ 35,318	0	0	0	0	—	41,858,000	△ 41,858,000	△100.0%
1 節 基金繰入金	37,888	0	0	△ 2,570	△ 35,318	0	0	0	0	—	41,858,000	△ 41,858,000	△100.0%
7 款 繰越金	1	0	76,776	0	0	76,777	76,777,823	76,777,823	823	100.0%	72,417,829	4,359,994	6.0%
1 項 繰越金	1	0	76,776	0	0	76,777	76,777,823	76,777,823	823	100.0%	72,417,829	4,359,994	6.0%
1 目 繰越金	1	0	76,776	0	0	76,777	76,777,823	76,777,823	823	100.0%	72,417,829	4,359,994	6.0%
1 節 繰越金	1	0	76,776	0	0	76,777	76,777,823	76,777,823	823	100.0%	72,417,829	4,359,994	6.0%
8 款 諸収入	9,007	0	0	0	△ 226	8,781	10,071,763	10,071,763	1,290,763	100.0%	10,071,670	93	0.0%
1 項 延滞金、加算金及び過料	9,003	0	0	0	△ 1,000	8,003	9,206,335	9,206,335	1,203,335	100.0%	9,005,088	201,247	2.2%
1 目 延滞金(収)	9,001	0	0	0	△ 1,000	8,001	9,206,335	9,206,335	1,205,335	100.0%	9,005,088	201,247	2.2%
1 節 一般被保険者延滞金	9,000	0	0	0	△ 1,000	8,000	9,206,335	9,206,335	1,206,335	100.0%	9,005,088	201,247	2.2%
2 節 退職被保険者等延滞金	1	0	0	0	0	1	0	0	△ 1,000	—	0	0	—
2 目 加算金(収)	2	0	0	0	0	2	0	0	△ 2,000	—	0	0	—
1 節 一般被保険者加算金	1	0	0	0	0	1	0	0	△ 1,000	—	0	0	—
2 節 退職被保険者等加算金	1	0	0	0	0	1	0	0	△ 1,000	—	0	0	—
2 項 預金利子	1	0	0	0	0	1	0	0	△ 1,000	—	0	0	—
1 目 預金利子	1	0	0	0	0	1	0	0	△ 1,000	—	0	0	—
1 節 預金利子	1	0	0	0	0	1	0	0	△ 1,000	—	0	0	—
3 項 雑入	3	0	0	0	774	777	865,428	865,428	88,428	100.0%	1,066,582	△ 201,154	△18.9%
1 目 第三者納付金	1	0	0	0	12	13	80,673	80,673	67,673	100.0%	49,029	31,644	64.5%
1 節 第三者納付金	1	0	0	0	12	13	80,673	80,673	67,673	100.0%	49,029	31,644	64.5%
2 目 返納金	1	0	0	0	762	763	784,755	784,755	21,755	100.0%	1,017,553	△ 232,798	△22.9%
1 節 返納金	1	0	0	0	762	763	784,755	784,755	21,755	100.0%	1,017,553	△ 232,798	△22.9%
3 目 雑入	1	0	0	0	0	1	0	0	△ 1,000	—	0	0	—
1 節 雑入	1	0	0	0	0	1	0	0	△ 1,000	—	0	0	—
合計	4,450,543	850	76,900	△ 2,508	214,289	4,740,074	4,817,701,388	4,692,102,537	△ 47,971,463	97.4%	4,812,005,742	△ 119,903,205	△2.5%

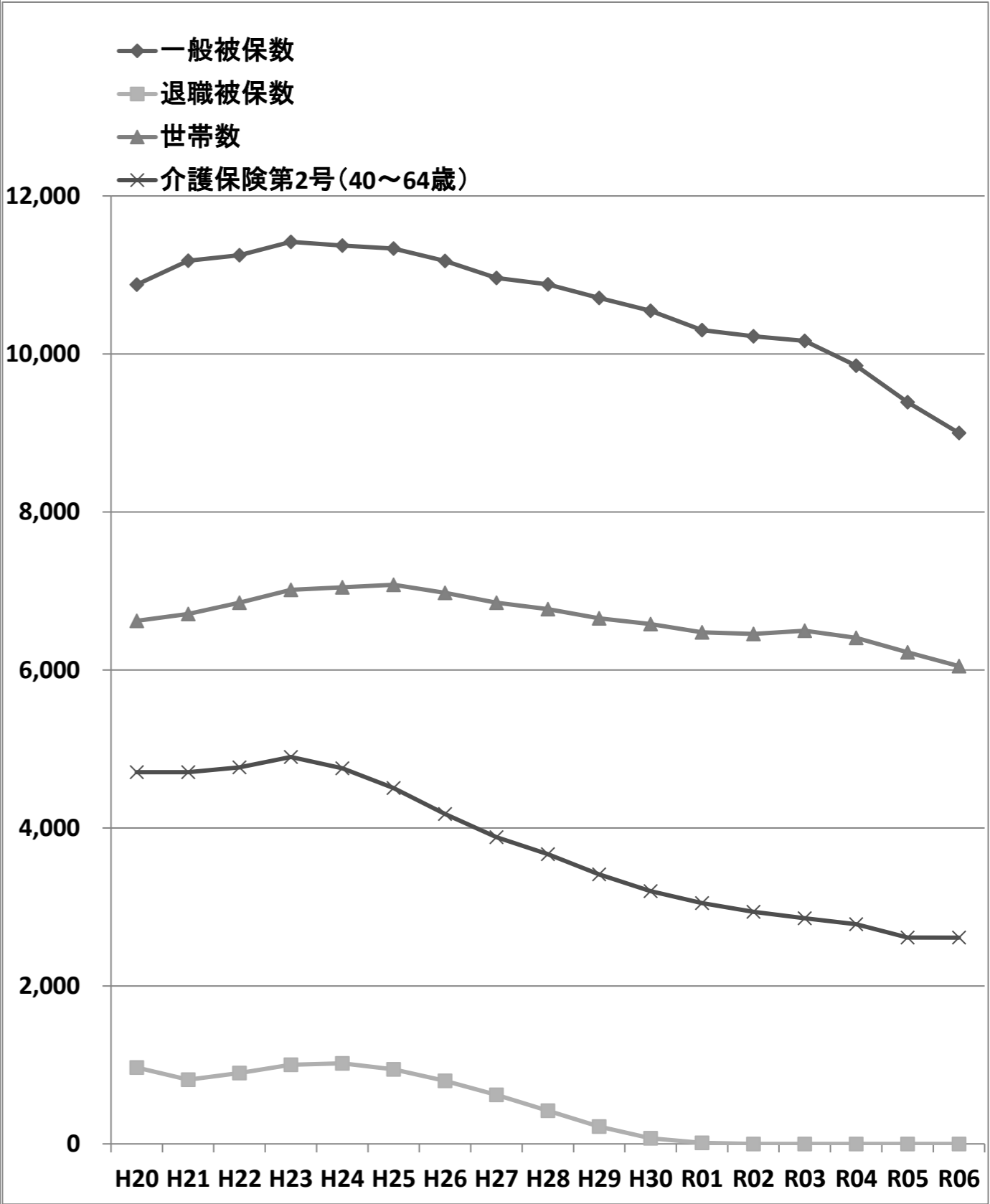
歳出予算科目	当初予算	6月補正	9月補正	12月補正	2月補正	3月補正	予算額	充流用等増減額 (円)	最終予算額 (円)	決算額 (円)	予算残額 (円)	執行率	前年度決算額 (円)	対前年度決算比較 (円)	対前年度決算伸率
1 款 総務費	36,701	1,360	124	0	62	△ 896	37,351	0	37,351,000	35,339,241	2,011,759	94.6%	73,176,981	△ 37,837,740	△51.7%
1 項 総務管理費	29,941	1,360	0	0	62	0	31,363	0	31,363,000	29,664,125	1,698,875	94.6%	67,804,206	△ 38,140,081	△56.3%
1 目 一般管理費	22,983	1,284	0	0	62	0	24,329	0	24,329,000	22,631,025	1,697,975	93.0%	60,883,806	△ 38,252,781	△62.8%
2 目 連合会負担金	6,958	76	0	0	0	0	7,034	0	7,034,000	7,033,100	900	100.0%	6,920,400	112,700	1.6%
2 項 徴税费	6,530	0	124	0	0	△ 896	5,758	0	5,758,000	5,491,756	266,244	95.4%	5,224,655	267,101	5.1%
1 目 賦課徴収費	6,530	0	124	0	0	△ 896	5,758	0	5,758,000	5,491,756	266,244	95.4%	5,224,655	267,101	5.1%
3 項 運営協議会費	230	0	0	0	0	0	230	0	230,000	183,360	46,640	79.7%	148,120	35,240	23.8%
1 目 運営協議会費	230	0	0	0	0	0	230	0	230,000	183,360	46,640	79.7%	148,120	35,240	23.8%
2 款 保険給付費	3,221,588	0	0	0		217,590	3,439,178	0	3,439,178,000	3,349,645,588	89,532,412	97.4%	3,406,335,649	△ 56,690,061	△1.7%
1 項 療養諸費	2,737,662	0	0	0	0	221,090	2,958,752	0	2,958,752,000	2,889,032,357	69,719,643	97.6%	2,960,028,351	△ 70,995,994	△2.4%
1 目 療養給付費	2,709,230	0	0	0	0	221,090	2,930,320	△ 6,000	2,924,320,000	2,864,076,563	60,243,437	97.9%	2,933,704,295	△ 69,627,732	△2.4%
2 目 療養費	19,552	0	0	0	0	0	19,552	0	19,552,000	16,070,658	3,481,342	82.2%	17,695,000	△ 1,624,342	△9.2%
3 目 審査支払手数料	8,880	0	0	0	0	0	8,880	6,000	14,880,000	8,885,136	5,994,864	59.7%	8,629,056	256,080	3.0%
2 項 高額療養費	470,350	0	0	0	0	0	470,350	0	470,350,000	452,185,131	18,164,869	96.1%	439,248,988	12,936,143	2.9%
1 目 高額療養費	470,000	0	0	0	0	0	470,000	0	470,000,000	452,036,361	17,963,639	96.2%	439,081,956	12,954,405	3.0%
2 目 高額介護合算療養費	350	0	0	0	0	0	350	0	350,000	148,770	201,230	42.5%	167,032	△ 18,262	△10.9%
3 項 移送費	10	0	0	0	0	0	10	0	10,000	0	10,000	0.0%	0	0	—
1 目 一般被保険者移送費	10	0	0	0	0	0	10	0	10,000	0	10,000	0.0%	0	0	—
4 項 出産育児諸費	11,006	0	0	0	0	△ 3,500	7,506	0	7,506,000	6,478,100	1,027,900	86.3%	4,898,310	1,579,790	32.3%
1 目 出産育児一時金	11,000	0	0	0	0	△ 3,500	7,500	0	7,500,000	6,476,000	1,024,000	86.3%	4,896,000	1,580,000	32.3%
2 目 支払手数料	6	0	0	0	0	0	6	0	6,000	2,100	3,900	35.0%	2,310	△ 210	△9.1%
5 項 葬祭諸費	2,550	0	0	0	0	0	2,550	0	2,550,000	1,950,000	600,000	76.5%	2,160,000	△ 210,000	△9.7%
1 目 葬祭費	2,550	0	0	0	0	0	2,550		2,550,000	1,950,000	600,000	76.5%	2,160,000	△ 210,000	△9.7%
6 項 傷病手当金	10	0	0	0	0	0	10	0	10,000	0	10,000	0.0%	0	0	—
1 目 傷病手当金	10	0	0	0	0	0	10		10,000	0	10,000	0.0%	0	0	—
3 款 国民健康保険事業費納付金	1,077,852	0	0	0	0	0	1,077,852	0	1,077,852,000	1,077,849,977	2,023	100.0%	1,118,162,518	△ 40,312,541	△3.6%
1 項 医療給付費分	695,724	0	0	0	0	0	695,724	0	695,724,000	695,723,452	548	100.0%	727,735,024	△ 32,011,572	△4.4%
1 目 一般被保険者医療給付費分	695,724	0	0	0	0	0	695,724	0	695,724,000	695,723,452	548	100.0%	727,735,024	△ 32,011,572	△4.4%
2 項 後期高齢者支援金等分	291,660	0	0	0	0	0	291,660	0	291,660,000	291,659,425	575	100.0%	296,552,524	△ 4,893,099	△1.6%
1 目 一般被保険者後期高齢者支援金等分	291,660	0	0	0	0	0	291,660	0	291,660,000	291,659,425	575	100.0%	296,552,524	△ 4,893,099	△1.6%
3 項 介護納付金分	90,468	0	0	0	0	0	90,468	0	90,468,000	90,467,100	900	100.0%	93,874,970	△ 3,407,870	△3.6%
1 目 介護納付金分	90,468	0	0	0	0	0	90,468	0	90,468,000	90,467,100	900	100.0%	93,874,970	△ 3,407,870	△3.6%

令和6年度滝沢市国民健康保険特別会計・歳出決算内訳書

【資料2】

歳出予算科目	当初予算	6月補正	9月補正	12月補正	2月補正	3月補正	予算額	充流用等増減額 (円)	最終予算額 (円)	決算額 (円)	予算残額 (円)	執行率	前年度決算額 (円)	対前年度決算比較 (円)	対前年度決算伸率
4 款 保健事業費	79,908	△ 510	0	0	△ 2,570	△ 11,696	65,132	0	65,132,000	55,073,587	10,058,413	84.6%	52,125,873	2,947,714	5.7%
1 項 保健事業費	15,512	7	0	0	422	△ 1,146	14,795	0	14,795,000	14,462,027	332,973	97.7%	13,153,935	1,308,092	9.9%
1 目 保健衛生普及費	1,447	0	0	0	0	0	1,447	0	1,447,000	1,262,337	184,663	87.2%	1,286,075	△ 23,738	△1.8%
2 目 疾病予防費	14,065	7	0	0	422	△ 1,146	13,348	0	13,348,000	13,199,690	148,310	98.9%	11,867,860	1,331,830	11.2%
2 項 特定健康診査等事業費	64,396	△ 517	0	0	△ 2,992	△ 10,550	50,337	0	50,337,000	40,611,560	9,725,440	80.7%	38,971,938	1,639,622	4.2%
1 目 特定健康診査等事業費	64,396	△ 517	0	0	△ 2,992	△ 10,550	50,337	0	50,337,000	40,611,560	9,725,440	80.7%	38,971,938	1,639,622	4.2%
5 款 基金積立金	1	0	46,384	0	0	8,831	55,216	0	55,216,000	55,216,000	0	100.0%	45,422,000	9,794,000	21.6%
1 項 基金積立金	1	0	46,384	0	0	8,831	55,216	0	55,216,000	55,216,000	0	100.0%	45,422,000	9,794,000	21.6%
1 目 国保事業財政調整基金積立金	1	0	46,384	0	0	8,831	55,216	0	55,216,000	55,216,000	0	100.0%	45,422,000	9,794,000	21.6%
6 款 公債費	10	0	0	0	0	0	10	0	10,000	0	10,000	0.0%	0	0	—
1 項 公債費	10	0	0	0	0	0	10	0	10,000	0	10,000	0.0%	0	0	—
1 目 利子	10	0	0	0	0	0	10	0	10,000	0	10,000	0.0%	0	0	—
7 款 諸支出金	4,483	0	30,392	0	0	460	35,335	0	35,335,000	33,679,336	1,655,664	95.3%	40,004,722	△ 6,325,386	△15.8%
1 項 償還金及び還付加算金	4,482	0	25,027	0	0	460	29,969	0	29,969,000	28,314,039	1,654,961	94.5%	34,151,717	△ 5,837,678	△17.1%
1 目 一般被保険者保険税還付金	4,400	0	0	0	0		4,400	0	4,400,000	2,817,295	1,582,705	64.0%	3,187,600	△ 370,305	△11.6%
2 目 退職被保険者保険税還付金	30	0	0	0	0		30	0	30,000	0	30,000	0.0%	0	0	—
3 目 一般被保険者保険税還付加算金	50	0	0	0	0		50	0	50,000	9,200	40,800	18.4%	20,300	△ 11,100	△54.7%
4 目 保険給付費等交付金償還金	1	0	25,014	0	0	460	25,475	0	25,475,000	25,473,544	1,456	100.0%	30,935,817	△ 5,462,273	△17.7%
5 目 償還金	1	0	13	0	0	0	14	0	14,000	14,000	0	100.0%	8,000	6,000	75.0%
2 項 繰出金	1	0	5,365	0	0	0	5,366	0	5,366,000	5,365,297	703	100.0%	5,853,005	△ 487,708	△8.3%
1 目 一般会計繰出金	1	0	5,365	0	0	0	5,366	0	5,366,000	5,365,297	703	100.0%	5,853,005	△ 487,708	△8.3%
8 款 予備費	30,000	0	0	0	0	0	30,000	0	30,000,000	0	30,000,000	0.0%	0	0	—
1 項 予備費	30,000	0	0	0	0	0	30,000	0	30,000,000	0	30,000,000	0.0%	0	0	—
1 目 予備費	30,000	0	0	0	0	0	30,000	0	30,000,000	0	30,000,000	0.0%	0	0	—
旧4 款（歳出科目整理のため）共同事業拠出金	0	0	0	0	0	0	0	0	0	0	0	—	176	△ 176	△100.0%
1 項 共同事業拠出金	0	0	0	0	0	0	0	0	0	0	0	—	176	△ 176	△100.0%
1 目 共同事業拠出金	0	0	0	0	0	0	0	0	0	0	0	—	176	△ 176	△100.0%
合計	4,450,543	850	76,900	0	△ 2,508	214,289	4,740,074	0	4,740,074,000	4,606,803,729	133,270,271	97.2%	4,735,227,919	△ 128,424,190	△2.7%

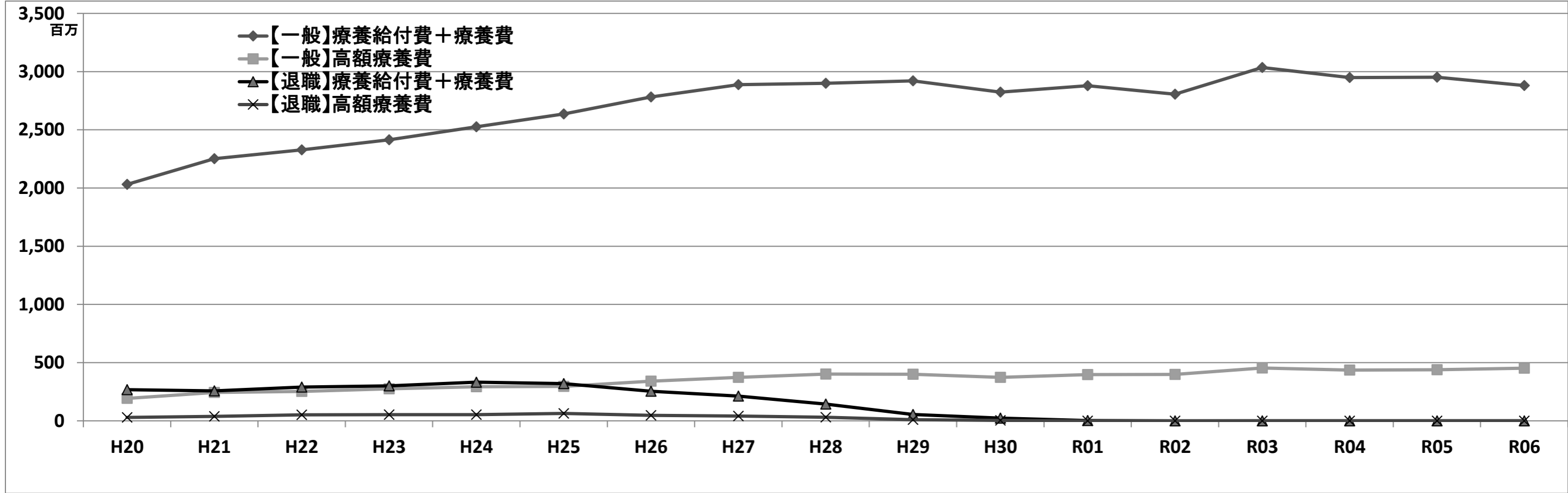
区分	一般		退職		計		世帯数		介護保険第2号 (40～64歳)	
	被保数	伸率	被保数	伸率	被保数	伸率	被保数	伸率	被保数	伸率
H20	10,878	22.7%	966	△82.7%	11,844	△18.0%	6,620	△12.2%	4,704	0.9%
H21	11,181	2.8%	813	△15.8%	11,994	1.3%	6,709	1.3%	4,704	0.0%
H22	11,250	0.6%	898	10.5%	12,148	1.3%	6,852	2.1%	4,766	1.3%
H23	11,419	1.5%	1,003	11.7%	12,422	2.3%	7,015	2.4%	4,898	2.8%
H24	11,373	△0.4%	1,020	1.7%	12,393	△0.2%	7,047	0.5%	4,756	△2.9%
H25	11,335	△0.3%	943	△7.5%	12,278	△0.9%	7,078	0.4%	4,504	△5.3%
H26	11,176	△1.4%	798	△15.4%	11,974	△2.5%	6,975	△1.5%	4,177	△7.3%
H27	10,963	△1.9%	622	△22.1%	11,585	△3.2%	6,851	△1.8%	3,884	△7.0%
H28	10,880	△0.8%	419	△32.6%	11,299	△2.5%	6,770	△1.2%	3,668	△5.6%
H29	10,708	△1.6%	221	△47.3%	10,929	△3.3%	6,653	△1.7%	3,413	△7.0%
H30	10,545	△1.5%	72	△67.4%	10,617	△2.9%	6,580	△1.1%	3,199	△6.3%
R01	10,302	△2.3%	12	△83.3%	10,314	△2.9%	6,477	△1.6%	3,047	△4.8%
R02	10,222	△0.8%	0	△100.0%	10,222	△0.9%	6,457	△0.3%	2,939	△3.5%
R03	10,164	△0.6%	0	-	10,164	△0.6%	6,496	0.6%	2,857	△2.8%
R04	9,852	△3.1%	0	-	9,852	△3.1%	6,405	△1.4%	2,780	△2.7%
R05	9,389	△4.7%	0	-	9,389	△4.7%	6,223	△2.8%	2,613	△6.0%
R06	8,999	△4.2%	0	-	8,999	△4.2%	6,048	△2.8%	2,611	△0.1%



国民健康保険保険給付費等の推移（年報）

【資料4】

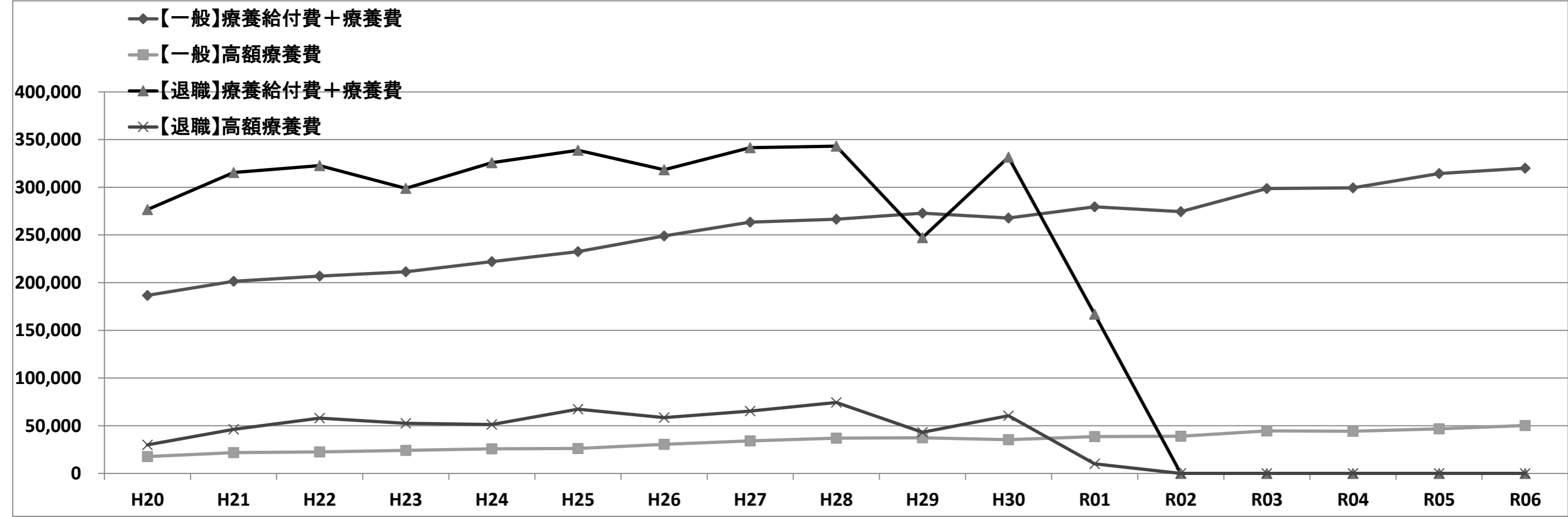
区分	一般						退職					
	療養給付費＋療養費		高額療養費		合計		療養給付費＋療養費		高額療養費		合計	
	金額（円）	伸率	金額（円）	伸率	金額（円）	伸率	金額（円）	伸率	金額（円）	伸率	金額（円）	伸率
H20	2,030,937,659	△11.3%	192,376,327	29.2%	2,223,313,986	△8.8%	267,171,111	△71.1%	28,909,723	△48.6%	296,080,834	△69.8%
H21	2,251,815,344	10.9%	244,409,176	27.0%	2,496,224,520	12.3%	256,470,424	△4.0%	37,574,472	30.0%	294,044,896	△0.7%
H22	2,328,197,438	3.4%	252,797,621	3.4%	2,580,995,059	3.4%	289,876,975	13.0%	52,070,341	38.6%	341,947,316	16.3%
H23	2,414,336,487	3.7%	275,553,112	9.0%	2,689,889,599	4.2%	299,729,753	3.4%	52,690,909	1.2%	352,420,662	3.1%
H24	2,525,777,246	4.6%	292,537,094	6.2%	2,818,314,340	4.8%	332,256,879	10.9%	52,322,902	△0.7%	384,579,781	9.1%
H25	2,636,565,817	4.4%	296,081,270	1.2%	2,932,647,087	4.1%	319,509,766	△3.8%	63,600,675	21.6%	383,110,441	△0.4%
H26	2,782,346,169	5.5%	340,219,658	14.9%	3,122,565,827	6.5%	254,070,655	△20.5%	46,716,390	△26.5%	300,787,045	△21.5%
H27	2,887,469,564	3.8%	373,263,069	9.7%	3,260,732,633	4.4%	212,372,611	△16.4%	40,671,945	△12.9%	253,044,556	△15.9%
H28	2,899,704,313	0.4%	401,695,663	7.6%	3,301,399,976	1.2%	143,764,670	△32.3%	31,160,661	△23.4%	174,925,331	△30.9%
H29	2,921,181,438	0.7%	399,519,597	△0.5%	3,320,701,035	0.6%	54,637,313	△62.0%	9,542,912	△69.4%	64,180,225	△63.3%
H30	2,823,113,750	△3.4%	373,561,957	△6.5%	3,196,675,707	△3.7%	23,877,496	△56.3%	4,359,117	△54.3%	28,236,613	△56.0%
R01	2,878,964,252	2.0%	397,084,649	6.3%	3,276,048,901	2.5%	2,004,000	△91.6%	120,450	△97.2%	2,124,450	△92.5%
R02	2,805,189,916	△2.6%	398,364,189	0.3%	3,203,554,105	△2.2%	2,212	△99.9%	0	△100.0%	2,212	△99.9%
R03	3,035,357,283	8.2%	453,911,962	13.9%	3,489,269,245	8.9%	0	△100.0%	0	—	0	△100.0%
R04	2,949,327,471	△2.8%	435,128,834	△4.1%	3,384,456,305	△3.0%	0	—	0	—	0	—
R05	2,951,399,295	0.1%	439,081,956	0.9%	3,390,481,251	0.2%	0	—	0	—	0	—
R06	2,880,147,221	△2.4%	452,036,361	3.0%	3,332,183,582	△1.7%	0	—	0	—	0	—



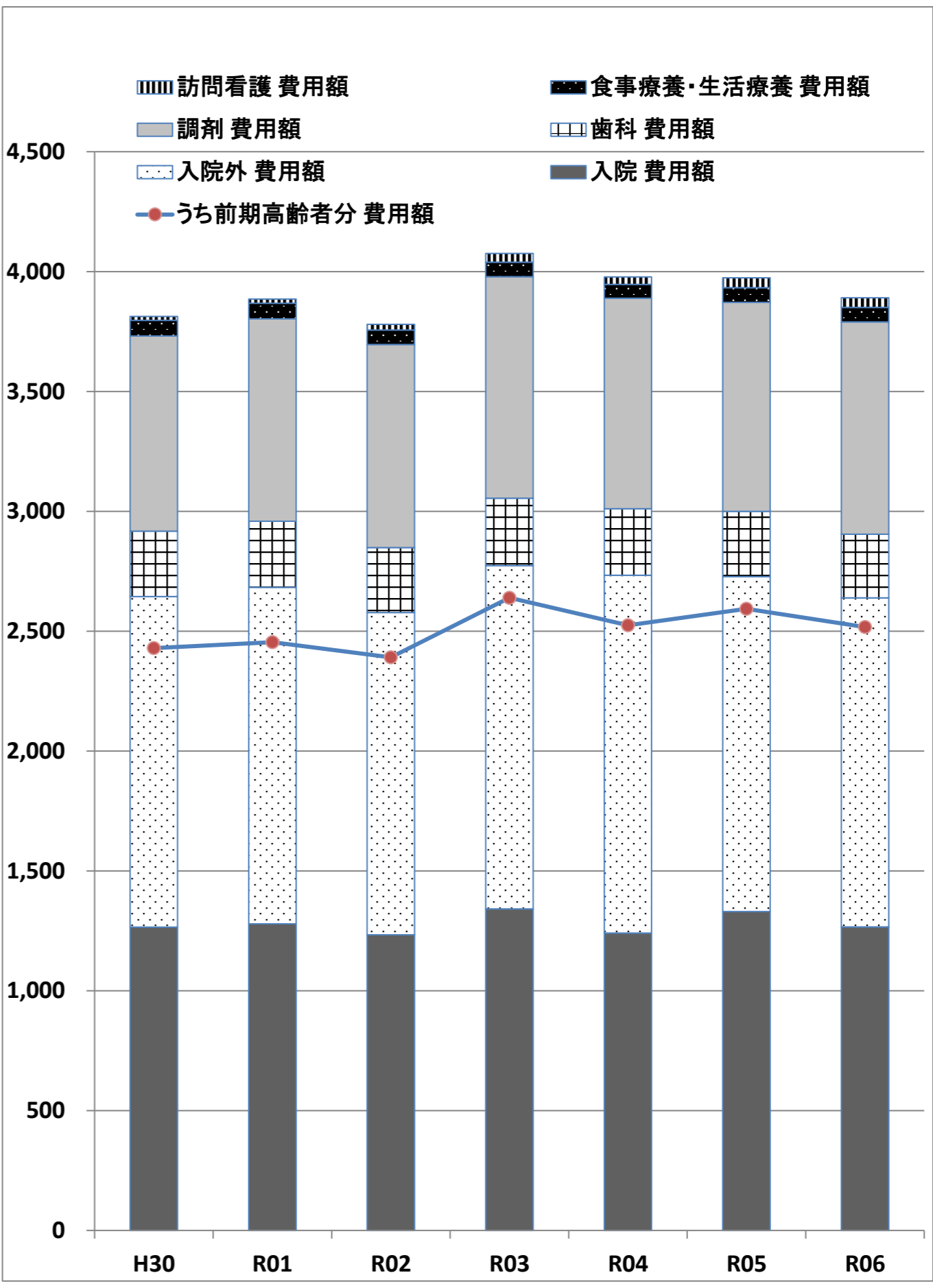
国民健康保険1人当り保険給付費等の推移（年報）

【資料5】

区分	一般（1人当たり）						退職（1人当たり）					
	療養給付費＋療養費		高額療養費		合計		療養給付費＋療養費		高額療養費		合計	
	金額（円）	伸率	金額（円）	伸率	金額（円）	伸率	金額（円）	伸率	金額（円）	伸率	金額（円）	伸率
H20	186,701	△27.7%	17,685	5.3%	204,386	△25.7%	276,575	67.3%	29,927	197.4%	306,502	74.8%
H21	201,397	7.9%	21,859	23.6%	223,256	9.2%	315,462	14.1%	46,217	54.4%	361,679	18.0%
H22	206,951	2.8%	22,471	2.8%	229,422	2.8%	322,803	2.3%	57,985	25.5%	380,788	5.3%
H23	211,432	2.2%	24,131	7.4%	235,563	2.7%	298,833	△7.4%	52,533	△9.4%	351,367	△7.7%
H24	222,085	5.0%	25,722	6.6%	247,807	5.2%	325,742	9.0%	51,297	△2.4%	377,039	7.3%
H25	232,604	4.7%	26,121	1.6%	258,725	4.4%	338,823	4.0%	67,445	31.5%	406,268	7.8%
H26	248,957	7.0%	30,442	16.5%	279,399	8.0%	318,384	△6.0%	58,542	△13.2%	376,926	△7.2%
H27	263,383	5.8%	34,048	11.8%	297,431	6.5%	341,435	7.2%	65,389	11.7%	406,824	7.9%
H28	266,517	1.2%	36,921	8.4%	303,437	2.0%	343,114	0.5%	74,369	13.7%	417,483	2.6%
H29	272,804	2.4%	37,310	1.1%	310,114	2.2%	247,228	△27.9%	43,181	△41.9%	290,408	△30.4%
H30	267,721	△1.9%	35,426	△5.1%	303,146	△2.2%	331,632	34.1%	60,543	40.2%	392,175	35.0%
R01	279,457	4.4%	38,544	8.8%	318,001	4.9%	167,000	△49.6%	10,038	△83.4%	177,038	△54.9%
R02	274,427	△1.8%	38,971	1.1%	313,398	△1.4%	0	△100.0%	0	△100.0%	0	△100.0%
R03	298,638	8.8%	44,659	14.6%	343,297	9.5%	0	-	0	-	0	-
R04	299,363	0.2%	44,167	△1.1%	343,530	0.1%	0	-	0	-	0	-
R05	314,347	5.0%	46,766	5.9%	361,112	5.1%	0	-	0	-	0	-
R06	320,052	1.8%	50,232	7.4%	370,284	2.5%	0	-	0	-	0	-



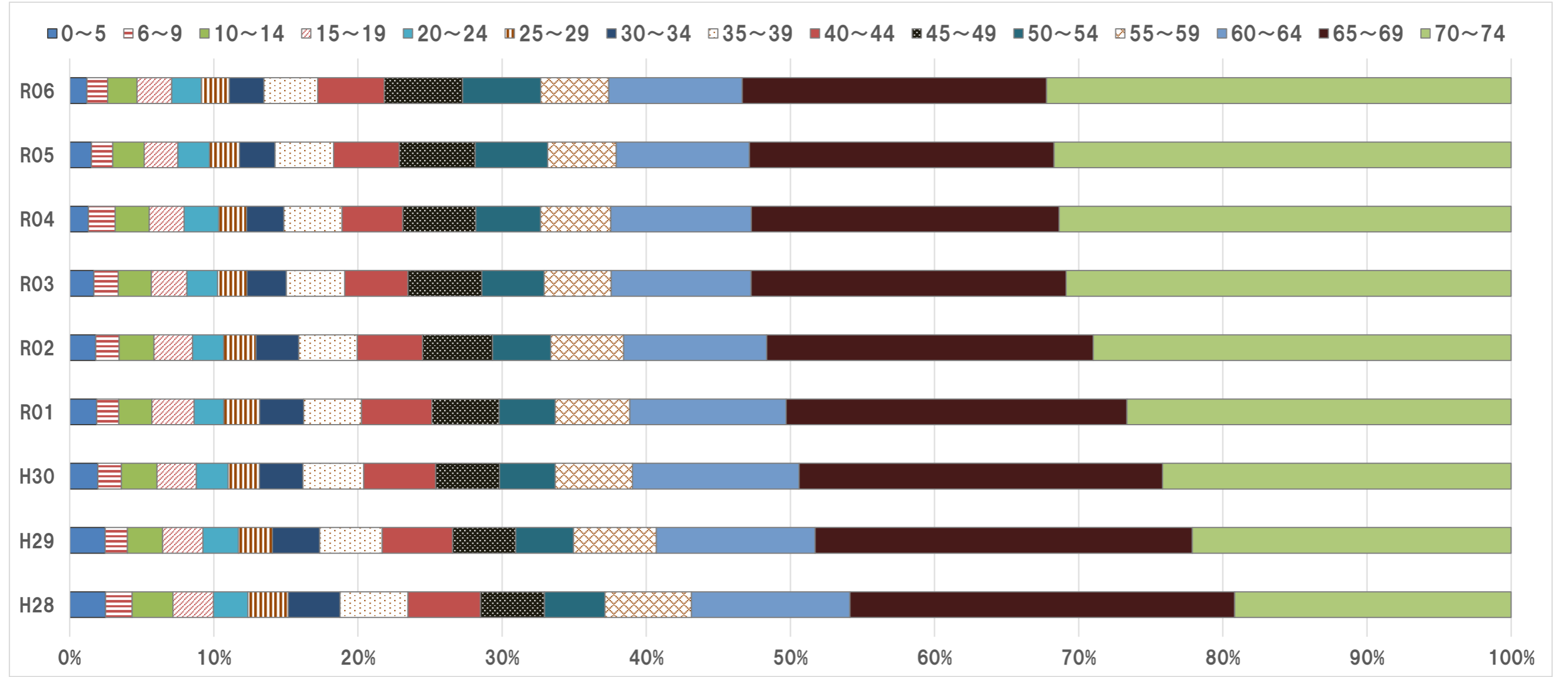
年度		H30	R01	R02	R03	R04	R05	R06
入院	件数	2,351	2,319	2,174	2,185	2,097	2,133	2,081
	日数	36,255	36,732	34,035	33,535	32,238	34,664	32,854
	費用額 （千円）	1,265,083	1,279,107	1,233,175	1,341,393	1,240,496	1,330,122	1,266,543
入院外	件数	98,559	95,829	90,385	93,574	91,813	88,427	84,061
	日数	142,396	136,007	127,986	133,946	129,779	124,197	118,057
	費用額 （千円）	1,379,562	1,403,715	1,344,170	1,432,509	1,492,924	1,398,120	1,372,382
歯科	件数	20,208	20,510	18,879	19,697	19,588	19,234	18,618
	日数	37,415	37,488	34,353	35,114	33,893	32,795	31,432
	費用額 （千円）	272,410	275,970	271,169	280,404	277,036	271,130	265,278
調剤	件数	74,776	72,627	67,878	70,019	68,504	66,480	63,009
	枚数	87,194	84,120	77,228	79,971	77,473	75,313	71,513
	費用額 （千円）	814,286	844,457	847,224	924,709	878,846	872,344	885,704
食事療養・生活療養	件数	2,260	2,197	2,068	2,064	1,978	2,017	1,983
	回数	96,224	97,203	91,419	90,732	85,382	91,734	86,706
	費用額 （千円）	64,751	64,944	60,776	60,185	57,116	61,448	60,270
訪問看護	件数	275	353	436	556	563	614	561
	日数	1,543	1,491	1,975	2,766	2,529	3,354	3,139
	費用額 （千円）	17,175	16,675	23,052	36,535	31,584	41,077	40,874
合計	件数	196,169	191,638	179,752	186,031	182,565	176,888	168,330
	日数	217,609	211,718	198,349	205,361	198,439	195,010	185,482
	費用額 （千円）	3,813,267	3,884,868	3,779,566	4,075,735	3,978,002	3,974,241	3,891,051
うち前期高齢者分	件数	127,778	126,529	119,429	125,981	122,935	118,191	112,541
	日数	135,099	131,543	123,250	131,448	126,740	125,154	119,876
	費用額 （千円）	2,429,102	2,453,548	2,390,829	2,639,324	2,524,730	2,592,718	2,517,611
前期高齢者の割合	件数	65.1%	66.0%	66.4%	67.7%	67.3%	66.8%	66.9%
	日数	62.1%	62.1%	62.1%	64.0%	63.9%	64.2%	64.6%
	費用額 （千円）	63.7%	63.2%	63.3%	64.8%	63.5%	65.2%	64.7%



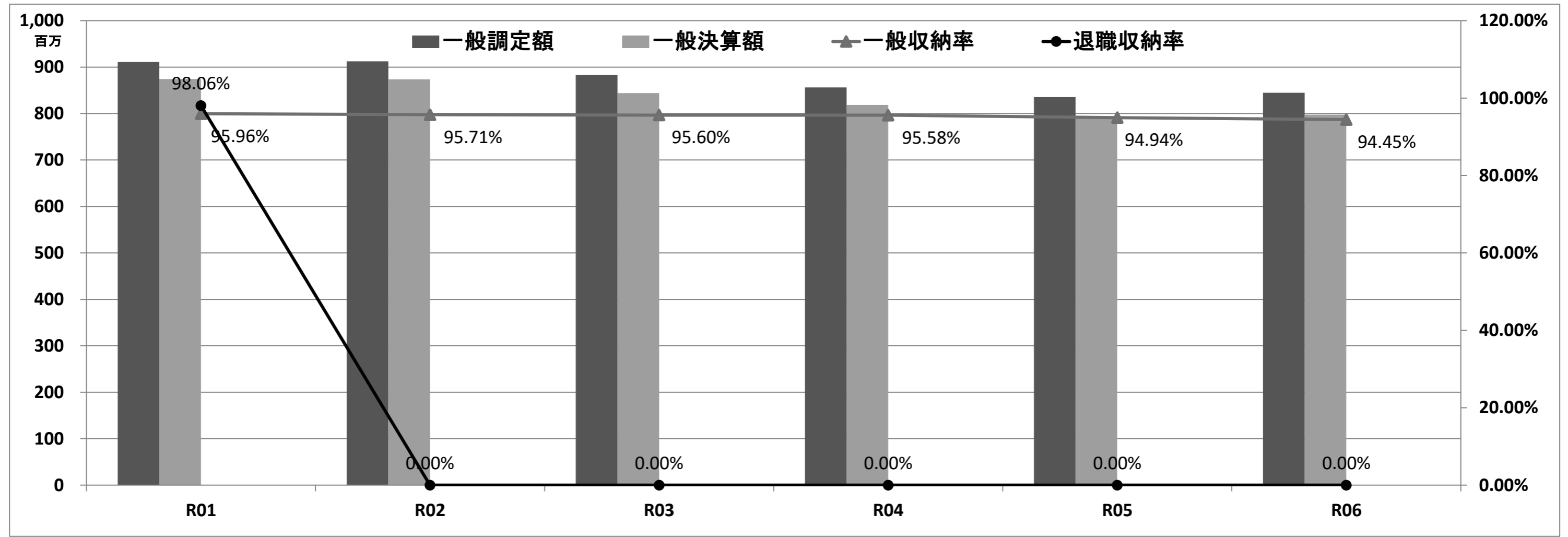
滝沢市国民健康保険被保険者年齢構成の推移（一般被保険者）（国保資格一覧表データより）

【資料7】

区分	H28		H29		H30		R01		R02		R03		R04		R05		R06	
	被保数	割合	被保数	割合	被保数	割合	被保数	割合	被保数	割合	被保数	割合	被保数	割合	被保数	割合	被保数	割合
0～5	267	2.5%	263	2.5%	206	2.0%	192	1.9%	184	1.8%	169	1.7%	127	1.3%	139	1.5%	105	1.2%
6～9	196	1.8%	166	1.6%	173	1.6%	156	1.5%	166	1.6%	170	1.7%	180	1.8%	135	1.5%	127	1.4%
10～14	304	2.8%	260	2.4%	260	2.5%	236	2.3%	245	2.4%	232	2.3%	230	2.4%	201	2.2%	180	2.0%
15～19	300	2.8%	299	2.8%	288	2.7%	299	2.9%	273	2.7%	248	2.5%	235	2.4%	215	2.3%	212	2.4%
20～24	256	2.4%	264	2.5%	233	2.2%	211	2.1%	220	2.2%	214	2.1%	234	2.4%	202	2.2%	181	2.1%
25～29	299	2.8%	252	2.4%	229	2.2%	254	2.5%	229	2.2%	206	2.0%	189	1.9%	191	2.1%	171	1.9%
30～34	384	3.6%	351	3.3%	318	3.0%	313	3.1%	302	3.0%	275	2.7%	252	2.6%	227	2.5%	212	2.4%
35～39	504	4.7%	463	4.3%	446	4.2%	410	4.0%	413	4.1%	407	4.0%	392	4.0%	373	4.1%	330	3.7%
40～44	538	5.0%	523	4.9%	526	5.0%	500	4.9%	461	4.5%	442	4.4%	410	4.2%	419	4.6%	406	4.6%
45～49	475	4.4%	468	4.4%	468	4.4%	477	4.7%	494	4.9%	516	5.1%	493	5.1%	484	5.3%	479	5.4%
50～54	448	4.2%	429	4.0%	407	3.9%	398	3.9%	411	4.0%	436	4.3%	437	4.5%	462	5.0%	478	5.4%
55～59	642	6.0%	615	5.8%	566	5.4%	530	5.2%	516	5.1%	468	4.6%	474	4.9%	437	4.8%	416	4.7%
60～64	1,176	11.0%	1,177	11.0%	1,219	11.6%	1,109	10.8%	1,011	9.9%	978	9.7%	949	9.8%	849	9.2%	816	9.3%
65～69	2,854	26.7%	2,799	26.2%	2,661	25.2%	2,419	23.6%	2,306	22.6%	2,200	21.8%	2,079	21.4%	1,943	21.1%	1,861	21.1%
70～74	2,052	19.2%	2,366	22.1%	2,552	24.2%	2,728	26.7%	2,953	29.0%	3,110	30.9%	3,052	31.4%	2,915	31.7%	2,842	32.2%
合計	10,695	100.0%	10,695	100.0%	10,552	100.0%	10,232	100.0%	10,184	100.0%	10,071	100.0%	9,733	100.0%	9,192	100.0%	8,816	100.0%
65～74	4,906	45.9%	5,165	48.3%	5,213	49.4%	5,147	50.3%	5,259	51.6%	5,310	52.7%	5,131	52.7%	4,858	52.9%	4,703	53.3%



年度	徴収区分	一般被保険者							退職被保険者						
		調定額	決算額	還付未済額 (別掲)	不納欠損額	収入未済額	居所不明者分 調定額	収納率	調定額	決算額	還付未済額 (別掲)	不納欠損額	収入未済額	居所不明者分 調定額	収納率
R01	現年分	911,088,051	874,249,948	1,375,600	0	36,838,103	0	95.96%	885,649	868,490	0	0	17,159	0	98.06%
R01	滞納繰越分	113,359,256	42,047,486	71,100	2,020,619	69,291,151	1,072,146	37.45%	1,726,758	368,047	0	0	1,358,711	0	21.31%
R01	合計	1,024,447,307	916,297,434	1,446,700	2,020,619	106,129,254	1,072,146	89.54%	2,612,407	1,236,537	0	0	1,375,870	0	47.33%
R02	現年分	912,609,800	873,459,685	1,434,603	0	39,150,115	0	95.71%	0	0	0	0	0	0	—
R02	滞納繰越分	105,137,652	36,091,596	900	2,652,490	66,393,566	1,072,146	34.68%	1,375,870	554,536	0	0	821,334	0	40.30%
R02	合計	1,017,747,452	909,551,281	1,435,503	2,652,490	105,543,681	1,072,146	89.46%	1,375,870	554,536	0	0	821,334	0	40.30%
R03	現年分	882,836,100	844,033,880	1,400,700	0	38,802,220	0	95.60%	0	0	0	0	0	0	—
R03	滞納繰越分	104,807,481	36,564,449	0	3,729,593	64,513,439	1,072,146	35.25%	821,334	396,052	0	134,000	291,282	0	48.22%
R03	合計	987,643,581	880,598,329	1,400,700	3,729,593	103,315,659	1,072,146	89.26%	821,334	396,052	0	134,000	291,282	0	48.22%
R04	現年分	856,404,600	818,532,224	1,553,300	0	37,872,376	0	95.58%	0	0	0	0	0	0	—
R04	滞納繰越分	102,162,659	32,930,419	3,995	1,126,500	68,105,740	0	32.23%	291,282	200,104	0	0	91,178	0	68.70%
R04	合計	958,567,259	851,462,643	1,557,295	1,126,500	105,978,116	0	88.83%	291,282	200,104	0	0	91,178	0	68.70%
R05	現年分	835,348,900	793,086,896	1,793,519	0	42,262,004	0	94.94%	0	0	0	0	0	0	—
R05	滞納繰越分	106,922,911	36,032,513	8,400	1,709,106	69,181,292	0	33.70%	91,178	0	0	0	91,178	0	0.00%
R05	合計	942,271,811	829,119,409	1,801,919	1,709,106	111,443,296	0	87.99%	91,178	0	0	0	91,178	0	0.00%
R06	現年分	844,691,000	797,769,753	1,799,300	0	46,921,247	0	94.45%	0	0	0	0	0	0	—
R06	滞納繰越分	112,063,815	34,126,589	215,192	3,963,251	73,973,975	0	30.45%	91,178	0	0	0	91,178	0	0.00%
R06	合計	956,754,815	831,896,342	2,014,492	3,963,251	120,895,222	0	86.95%	91,178	0	0	0	91,178	0	0.00%



滝沢市国民健康保険の医療費適正化事業

【資料9】

○医療費適正化事業

○重複頻回受診

区分		H30	R01	R02	R03	R04	R05	R06
訪問実施数	重複受診	24	26	28	21	5	18	13
	頻回受診	10	5	2	4	4	9	7
	合計	34	31	30	25	9	27	20

○医療費通知等

区分		H30	R01	R02	R03	R04	R05	R06
医療費通知	年回数	6	6	6	1	1	1	1
	作成件数	32,526	31,951	31,510	7,628	8,449	8,292	7,999
ジェネリック医薬品 差額通知	年回数	3	3	3	3	3	3	3
	作成件数	1,968	1,617	1,572	1,519	1,242	965	541

○レセプト点検

区分	H30	R01	R02	R03	R04	R05	R06
レセプト枚数	196,902	194,806	183,297	220,414	185,918	180,024	171,187
再審査件数	4,396	1,141	1,248	1,104	1,139	1,097	1,027
査定件数	867	736	786	699	734	784	610
査定点数	247,072	175,782	133,833	88,921	93,045	119,408	122,059

○第三者行為求償額

区分	H30	R01	R02	R03	R04	R05	R06
件数	10	11	6	3	6	3	3
金額	690,917	1,087,332	74,699	349,698	834,759	49,029	85,673

歳入予算科目		令和7年度予算額			
		当初予算 (千円)	6月補正 (千円)	9月補正 (千円)	予算現額 (千円)
1 款	国民健康保険税	751,230	0	0	751,230
	1 項 国民健康保険税	751,230	0	0	751,230
	1 目 一般被保険者国民健康保険税	751,227	0	0	751,227
	1 節 医療給付費分現年課税分	528,179	0	0	528,179
	2 節 後期高齢者支援金分現年課税分	145,804	0	0	145,804
	3 節 介護納付金分現年課税分	51,444	0	0	51,444
	4 節 医療給付費分滞納繰越分	19,000	0	0	19,000
	5 節 後期高齢者支援金分滞納繰越分	4,400	0	0	4,400
	6 節 介護納付金分滞納繰越分	2,400	0	0	2,400
	2 目 退職被保険者等国民健康保険税	3	0	0	3
	1 節 医療給付費分滞納繰越分	1	0	0	1
	2 節 後期高齢者支援金分滞納繰越分	1	0	0	1
	3 節 介護納付金分滞納繰越分	1	0	0	1
2 款	使用料及び手数料	121	0	0	121
	1 項 手数料	121	0	0	121
	1 目 総務手数料	1	0	0	1
	1 節 証明手数料	1	0	0	1
	2 目 督促手数料	120	0	0	120
	1 節 督促手数料	120	0	0	120
3 款	国庫支出金	1	0	0	1
	1 項 国庫補助金	1	0	0	1
	1 目 災害臨時特例補助金	1	0	0	1
	1 節 災害臨時特例補助金	1	0	0	1
4 款	県支出金	3,300,063	0	0	3,300,063
	1 項 県補助金	3,300,062	0	0	3,300,062
	1 目 保険給付費等交付金	3,300,062	0	0	3,300,062
	1 節 普通交付金	3,245,063	0	0	3,245,063
	2 節 特別交付金	54,999	0	0	54,999
	2 項 財政安定化基金交付金	1	0	0	1
	1 目 財政安定化基金交付金	1	0	0	1
	1 節 財政安定化基金交付金	1	0	0	1
5 款	財産収入	1	0	0	1
	1 項 財産運用収入	1	0	0	1
	1 目 利子及び配当金	1	0	0	1
	1 節 利子及び配当金	1	0	0	1

歳出予算科目		令和7年度予算額			
		当初予算 (千円)	6月補正 (千円)	9月補正 (千円)	予算現額 (千円)
1 款	総務費	41,231	0	0	41,231
	1 項 総務管理費	31,919	0	0	31,919
	1 目 一般管理費	24,987	0	0	24,987
	2 目 連合会負担金	6,932	0	0	6,932
	2 項 徴収費	9,082	0	0	9,082
	1 目 賦課徴収費	9,082	0	0	9,082
	3 項 運営協議会費	230	0	0	230
	1 目 運営協議会費	230	0	0	230
2 款	保険給付費	3,265,269	0	0	3,265,269
	1 項 療養諸費	2,783,345	0	0	2,783,345
	1 目 療養給付費	2,755,381	0	0	2,755,381
	2 目 療養費	19,324	0	0	19,324
	3 目 審査支払手数料	8,640	0	0	8,640
	2 項 高額療養費	470,350	0	0	470,350
	1 目 高額療養費	470,000	0	0	470,000
	2 目 高額介護合算療養費	350	0	0	350
	3 項 移送費	10	0	0	10
	1 目 移送費	10	0	0	10
	4 項 出産育児諸費	9,004	0	0	9,004
	1 目 出産育児一時金	9,000	0	0	9,000
	2 目 支払手数料	4	0	0	4
	5 項 葬祭諸費	2,550	0	0	2,550
	1 目 葬祭費	2,550	0	0	2,550
	6 項 傷病手当金	10	0	0	10
	1 目 傷病手当金	10	0	0	10
3 款	国民健康保険事業費納付金	1,090,354	0	0	1,090,354
	1 項 医療給付費分	728,008	0	0	728,008
	1 目 医療給付分	728,008	0	0	728,008
	2 項 後期高齢者支援金等分	279,096	0	0	279,096
	1 目 後期高齢者支援金等分	279,096	0	0	279,096
	3 項 介護納付金分	83,250	0	0	83,250
	1 目 介護納付金分	83,250	0	0	83,250
4 款	保健事業費	72,194	△ 858	0	71,336
	1 項 保健事業費	16,547	0	0	16,547
	1 目 保健衛生普及費	1,614	0	0	1,614
	2 目 疾病予防費	14,933	0	0	14,933
	2 項 特定健康診査等事業費	55,647	△ 858	0	54,789
	1 目 特定健康診査等事業費	55,647	△ 858	0	54,789

歳入予算科目		令和7年度予算額			
		当初予算 (千円)	6月補正 (千円)	9月補正 (千円)	予算現額 (千円)
6款	繰入金	442,871	△ 858	0	442,013
	1項 他会計繰入金	342,954	0	0	342,954
	1目 一般会計繰入金	342,954	0	0	342,954
	1節 保険基盤安定繰入金（保険税軽減分）	157,080	0	0	157,080
	2節 保険基盤安定繰入金（保険者支援分）	86,121	0	0	86,121
	3節 未就学児均等割保険料繰入金	1,290	0	0	1,290
	4節 職員給与費等繰入金	33,120	0	0	33,120
	5節 産前産後保険料繰入金	176	0	0	176
	6節 出産育児一時金繰入金	6,000	0	0	6,000
	7節 財政安定化支援事業繰入金	59,166	0	0	59,166
	8節 その他一般会計繰入金	1	0	0	1
	2項 基金繰入金	99,917	△ 858	0	99,059
	1目 基金繰入金	99,917	△ 858	0	99,059
	1節 基金繰入金	99,917	△ 858	0	99,059
7款	繰越金	1	0	85,297	85,298
	1項 繰越金	1	0	85,297	85,298
	1目 繰越金	1	0	85,297	85,298
	1節 繰越金	1	0	85,297	85,298
8款	諸収入	9,007	0	0	9,007
	1項 延滞金、加算金及び過料	9,003	0	0	9,003
	1目 延滞金	9,001	0	0	9,001
	1節 一般被保険者延滞金	9,000	0	0	9,000
	2節 退職被保険者等延滞金	1	0	0	1
	2目 加算金	2	0	0	2
	1節 一般被保険者加算金	1	0	0	1
	2節 退職被保険者等加算金	1	0	0	1
	2項 預金利子	1	0	0	1
	1目 預金利子	1	0	0	1
	1節 預金利子	1	0	0	1
	3項 雑入	3	0	0	3
	1目 第三者納付金	1	0	0	1
	1節 第三者納付金	1	0	0	1
	2目 一般被保険者返納金	1	0	0	1
	1節 返納金	1	0	0	1
	3目 雑入	1	0	0	1
	1節 雑入	1	0	0	1
合計		4,503,295	△ 858	85,297	4,587,734

歳出予算科目		令和7年度予算額			
		当初予算 (千円)	6月補正 (千円)	9月補正 (千円)	予算現額 (千円)
5款	基金積立金	1	0	54,787	54,788
	1項 基金積立金	1	0	54,787	54,788
	1目 国保事業財政調整基金積立金	1	0	54,787	54,788
6款	公債費	63	0	0	63
	1項 公債費	63	0	0	63
	1目 利子	63	0	0	63
7款	諸支出金	4,183	0	30,510	34,693
	1項 償還金及び還付加算金	4,182	0	28,013	32,195
	1目 一般被保険者保険税還付金	4,100	0	0	4,100
	2目 退職被保険者等保険税還付金	30	0	0	30
	3目 一般被保険者保険税還付加算金	50	0	0	50
	4目 保険給付費等交付金償還金	1	0	28,013	28,014
	5目 償還金	1	0	0	1
	2項 繰出金	1	0	2,497	2,498
	1目 一般会計繰出金	1	0	2,497	2,498
8款	予備費	30,000	0	0	30,000
	1項 予備費	30,000	0	0	30,000
	1目 予備費	30,000	0	0	30,000
合計		4,503,295	△ 858	85,297	4,587,734