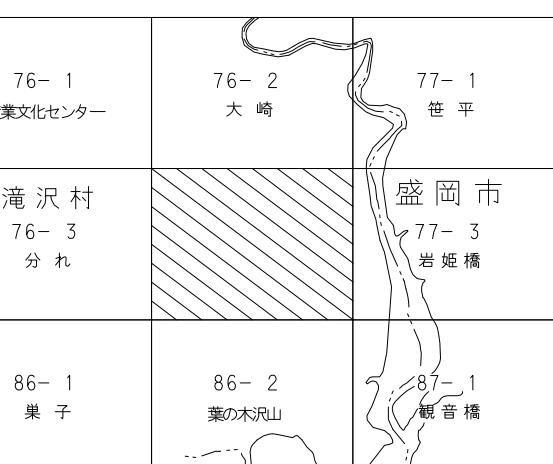
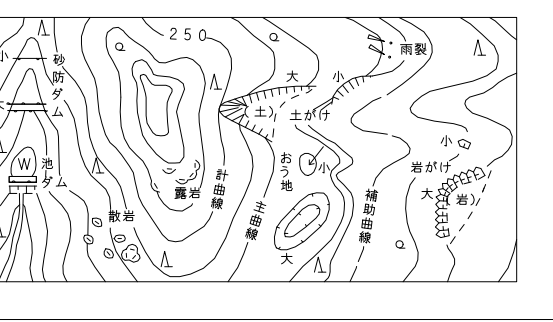
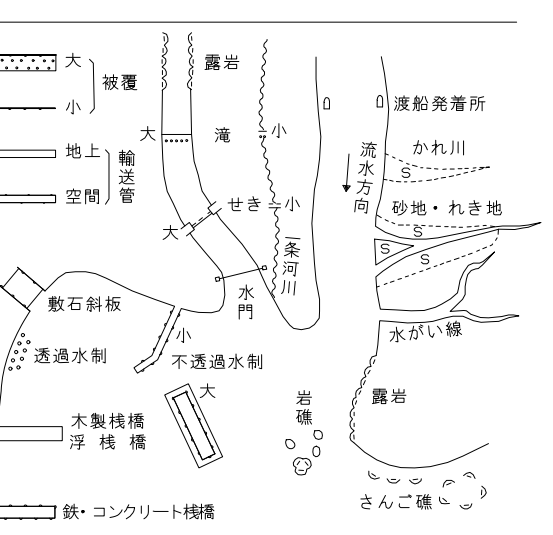
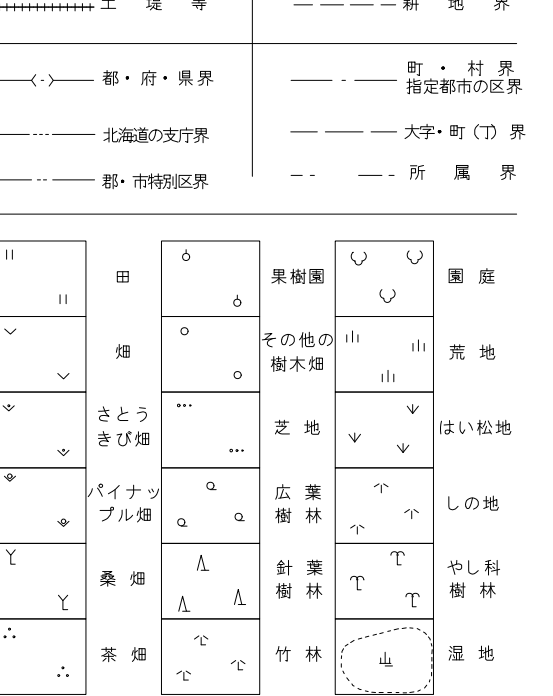
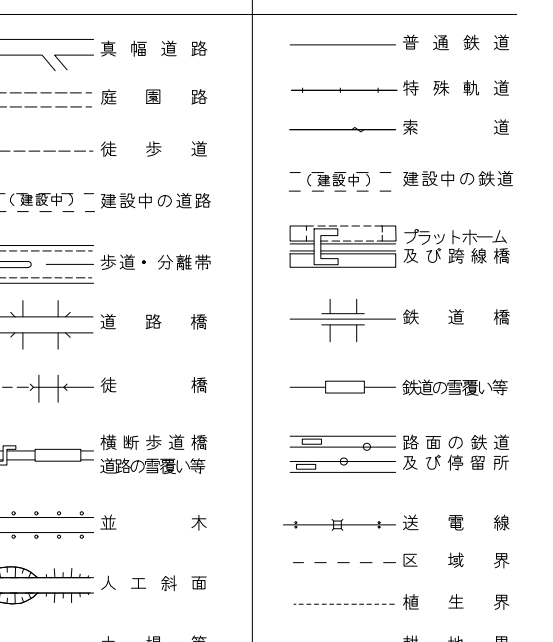
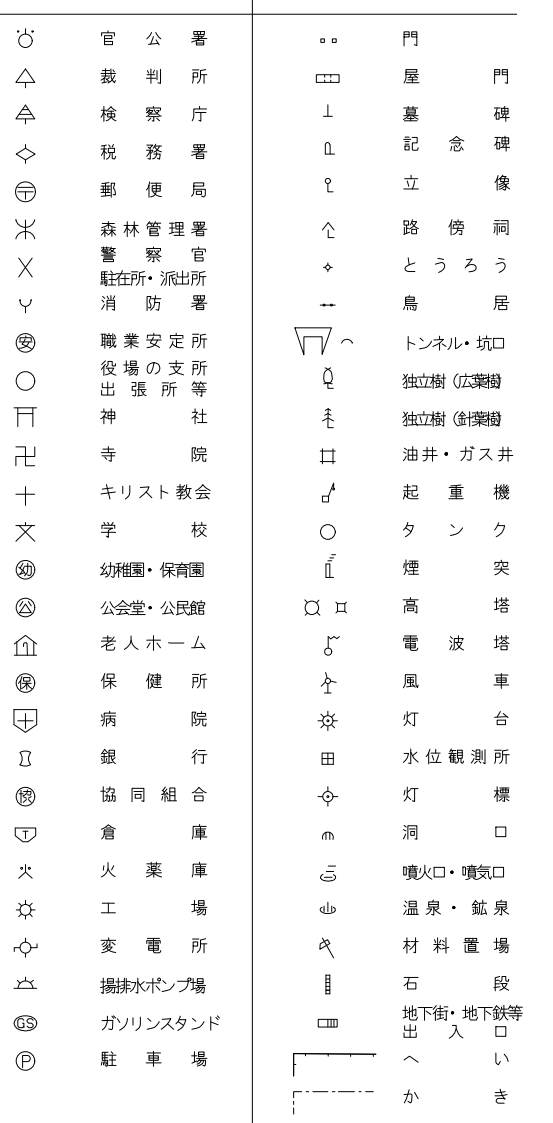
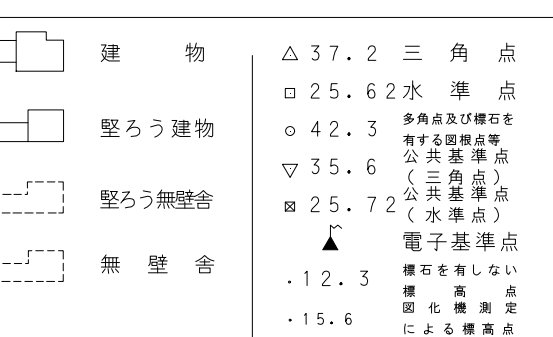


盛岡広域都市計画図（野沢）



20



系の測地原子はJGD2011を指定する
D2011は平成23年10月21日時点の測
和24年政令第22号）第2条及び第3条を
は横メルカトル図法
に表示してある座標値はキロメートル単位
は0.5キロメートル
に表示してある経緯度目盛は10秒間隔
の基準は東京湾の平均海面
線の間隔は2メートル

X-KE 76-4

『この測量成果は、国土地理院長の承認を得て同院所管の
測量成果を使用して得たものである。
(承認番号)平26 東公第226号』

計画機関名 岩 手 県
作業機関名 国際航業株式会社