

「滝沢市 道路開通イベント（仮称）」 実 施 要 領

1 名 称

滝沢市 道路開通イベント（仮称）

2 目 的

令和元年度より整備を進めてきた『市道向新田線』の完成及び開通を記念し、イベントを実施する。

- ① 滝沢市中心拠点地区が多くの方々に認知され、人々の交流や賑わいの創出を目的とする。
- ② 主に将来の公共交通利用、建設業及びその他地域職業の担い手となる子ども達に、公共交通や各種職業の魅力を感じてもらふこと、利用方法等を学んでもらうとともに、建設業や地域職業への興味・関心を持ってもらふことを目的とする。

3 日 時

令和8年3月20日（金・祝） 午前10時～午後4時まで ※雨天決行

4 会 場

市道向新田線 道路上 （位置図のとおり）

※駐車場 約500台分 確保予定

5 主 催

滝沢市（都市整備部 道路課）

6 後 援

ダイナステージ株式会社

7 事業内容

（1）飲食・物販エリア

- ・飲食部門は地産地消を積極的に推進する。
- ・基本的には1区画4m×6m以内とし、出店料は無料とする。

※別紙「出店者募集要項」を参照のこと。

（2）はたらくのりもの集合エリア

- ・各種はたらく車両の展示・体験ブースの展開をする。
- ・事業者の自社PR（販売、有料サービス可）

（3）各種イベント

①伝統芸能等披露（滝沢市さんさ踊り）

- ・滝沢市内において活動を行うさんさ踊り保存会等の団体による演舞

②スタンプラリーの実施（予定）

- ・来場者へスタンプラリーの配布及び景品配布
- ・来場者の滞留性の向上

8 催事タイムテーブル

※現在調整中

9 会場設営計画図

別紙「会場設営計画図」のとおり

※各種配置については変更の可能性があります。

10 広報・PR

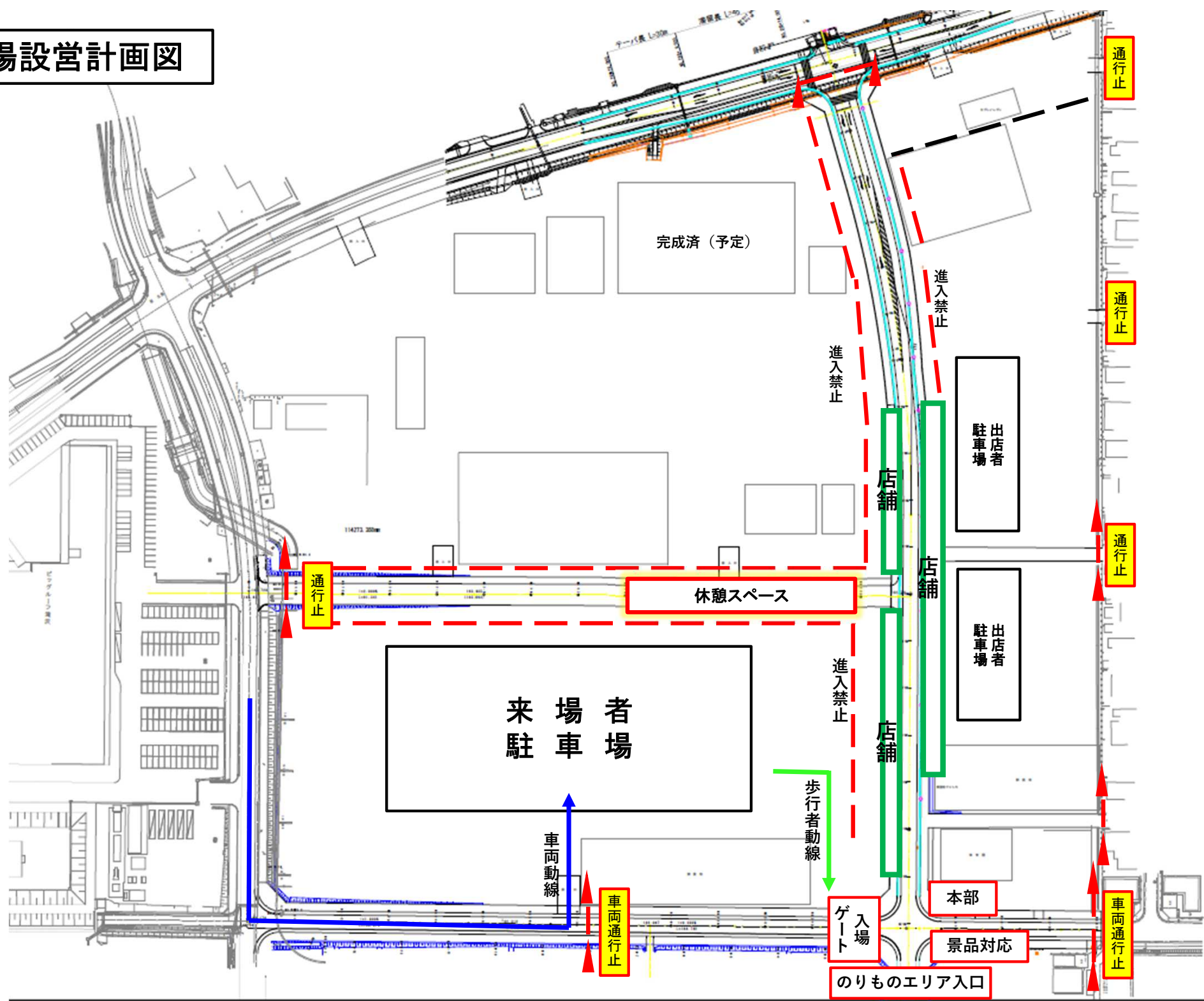
下記媒体を通じて広報誌誘客を図る。

- 1) 滝沢市広報に掲載（予定）
- 2) 共催団体に広報・誘客を依頼する。
- 3) 滝沢市HP・公式SNSに掲載。
- 4) チラシの作成及び配布を行う。

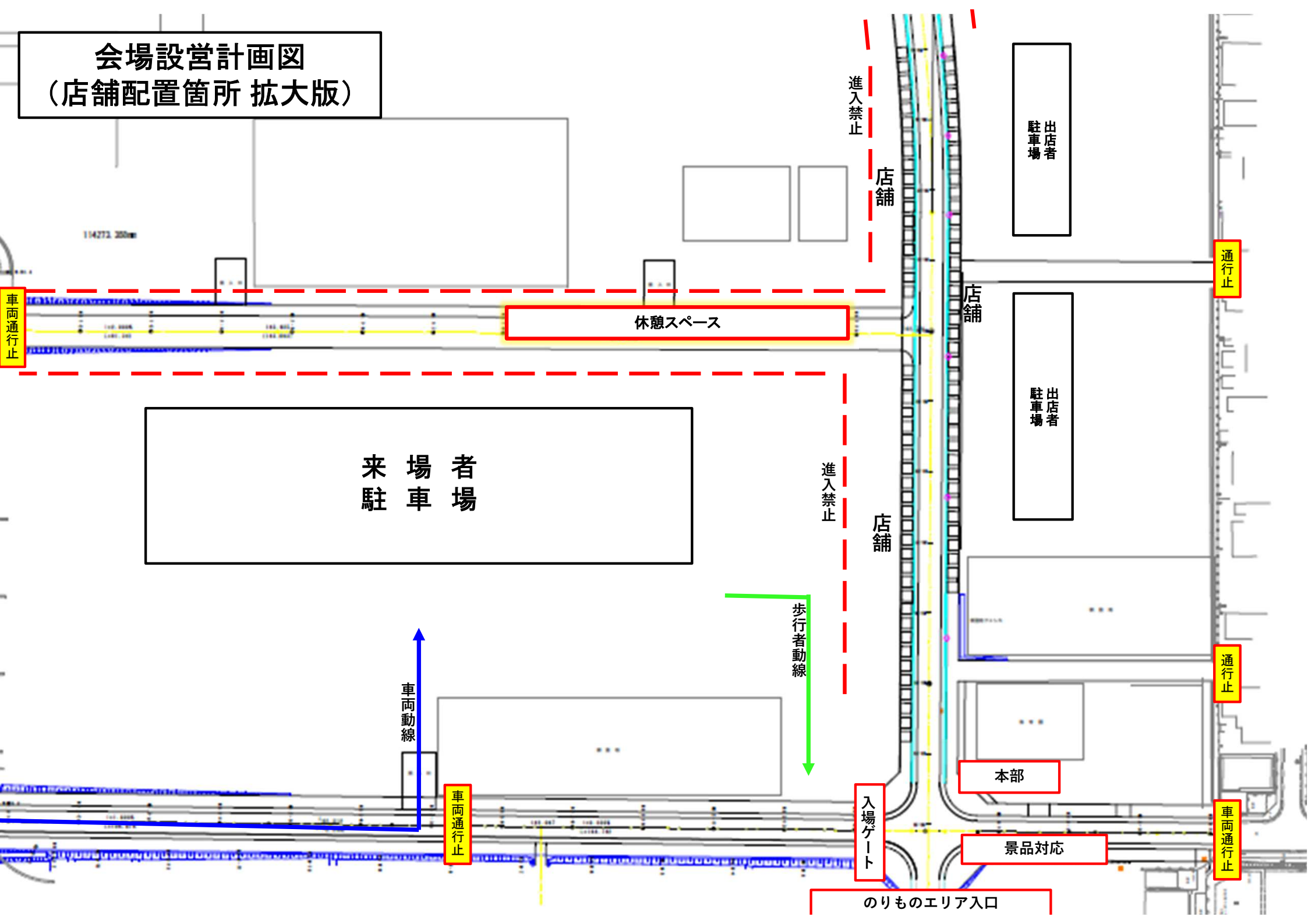
「滝沢市 道路開通イベント(仮称)」 位置図



会場設営計画図



会場設営計画図 (店舗配置箇所 拡大版)



進入禁止

店舗

出店者
駐車場

通行止

店舗

出店者
駐車場

進入禁止

店舗

通行止

本部

景品対応

車両通行止

入場ゲート

のりものエリア入口

車両通行止

車両動線

歩行者動線

休憩スペース

来場者
駐車場

※イメージ写真

