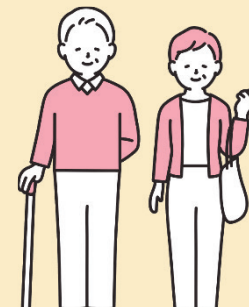


令和8年度滝沢市

長寿健康診査(長寿健診)のお知らせ



受診料
無料

実施期間 令和8年6月1日(月)～10月31日(土)

対象者

滝沢市にお住まいで後期高齢者医療制度に加入している方

※ 受診券が届いても、次に該当する方は受診できません。

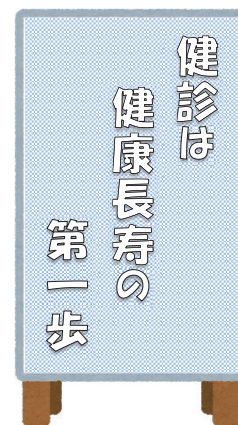
- 滝沢市の人間ドック助成事業を活用される方
- 今年度に既に市の特定健診など同様の内容の健診を受けられた方

実施場所

滝沢市内の11医療機関(裏面の実施医療機関一覧をご参照ください。)

持ち物

- 滝沢市長寿健康診査受診券 ※受診券裏面の質問票を事前にご記入ください。
- 後期高齢者医療制度の資格が確認できるもの(マイナ保険証など)
- お薬手帳



■ 長寿健診について

診察、身体計測、血圧測定、尿検査、血液検査、心電図検査を行います。

■ がん検診等との同時実施について

▶ ご希望により次の検診・検査と同時に受診することができます。

● 前立腺がん検診

対象者 : 男性 自己負担額: 1,910円
受診方法: 申込不要

- ※ 受診券の希望欄に記入し医療機関に提出。
- ※ 前立腺疾患で経過観察中、治療中は対象外。

● 肝炎ウイルス検査

対象者: 肝炎ウイルス検査を受けたことがない方
自己負担額: 無料

受診方法 : 事前申し込みが必要(受診券交付)

- ※ 健康づくり課まで電話でお申し込みください。



健診等に関するお問合せ 健康づくり課 TEL656-6527

長寿健診の受診の流れ

1 受診券が届きます



市から対象者宛てに受診券を郵送します。受診券が届いても、人間ドックや市の特定健診などを受けた方は受診できません。

2 長寿健診を受診します



- ・医療機関を選び受診します。
- ・医療機関によっては、**事前予約**が必要です。
- ・**受診券裏面の質問票を事前に記入し**、必要な持ち物をもって受診します。

3 健診結果の受領



医療機関で説明を受け、健診結果を受け取ります。

実施医療機関一覧

※ 受付時間などは変更になる場合がありますので、最新の情報は医療機関にご確認ください。

医療機関名	所在地	電話番号	健診受付時間	事前予約
栃内第二病院	大釜吉水 103-1	684-1111	月～金 13:00～15:00	必要
飯島医院	鵜飼狐洞 1-307	684-1001	月～木 8:30～11:00、14:00～16:00 金土 8:30～11:00	不要
滝沢中央病院	鵜飼笹森 42-2	684-1151	月～金 8:30～11:00、14:00～16:00 土 8:30～11:00(第2・3土休診) ※混雑時は終了時間が早まる場合あり	不要
かなもり神経科内科クリニック	高屋敷平 11-39	684-2777	月～金 9:30～11:30、14:30～16:30	必要
植田内科消化器科医院	穴口 183-3	643-5511	月火水金 9:00～11:00、14:00～16:00 木土 9:00～11:00	不要
ゆとりが丘クリニック	土沢 541	699-1122	月火木金 9:00～12:00、15:00～18:00 水 9:00～12:00 土 9:00～11:30	不要
木村内科ハートクリニック	土沢 310-102	699-1260	月火水金 9:00～11:00、14:00～16:00 木 9:00～11:00	不要
こんの神経内科・脳神経外科クリニック	牧野林 1010-4	699-1111	月～金 9:00～ 月火金 14:30～	必要
あべ整形外科医院	巢子 1156-22	688-1600	月火木金 8:15～9:30、15:00～16:00 ※前年同院で健診歴のある方のみ受診可能	必要 (窓口のみ)
高橋内科胃腸科クリニック	巢子 1186-14	688-8111	月火木金 8:30～12:00、14:00～17:30 水土 8:30～12:00(第2・4・5土休診)	不要
杉江内科クリニック	野沢 62-1017	656-9177	月火木金 9:00～11:30、14:00～17:00 水土 9:00～12:00	不要