

小さなその火が森を消す……

令和6年岩手県の
林野火災の原因

野焼き・たき火……	58%
火入れ……	9%
放火(疑い含む)……	6%
火遊び……	3%
たばこ……	3%
その他……	6%
不明……	15%

※令和6年林野火災の原因
(県復興防災部消防安全課調べ)

林野火災の^約8割は
人為的な原因で発生



ふるさとの森林や生活を守るために、
一人一人の心がけで林野火災を未然に防ぎましょう。

※CGによるイメージ画像です。

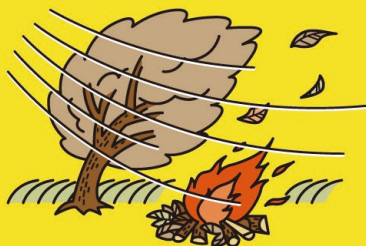
あなたの**行動**しだいで 林野火災は**防げます!**



林野火災の約8割は、人為的な原因で発生しています。

※令和6年林野火災の原因(県復興防災部消防安全課調べ)

1



林野火災警報・林野火災注意報の
発令時は、火入れ、野焼き等をしない!

2



火入れをするときは、
市町村長の許可を受けよう!

3



野焼き・たき火は、
事前に消防署に届けよう!

4



水や消火器等を準備して、
終了後は完全に消火しよう!

5



タバコの投げ捨てはやめよう!

6



火遊びはしない、させない!



! 林野火災を発見したら、すぐに119番へ

