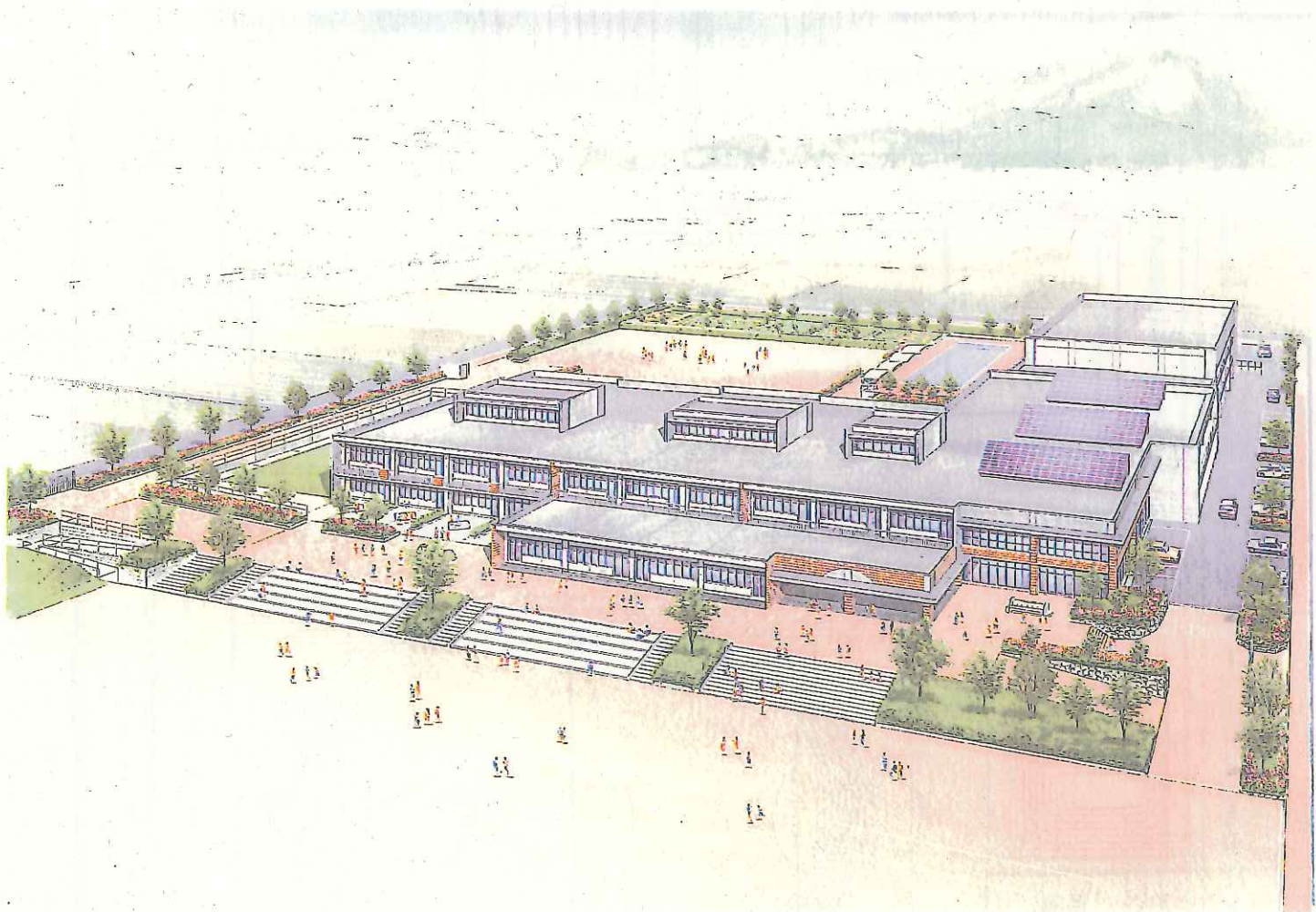


## 1 進捗状況について

- (1) 市街化区域編入  
平成25年3月
- 第1種中高層住居専用地域
- (2) 基本計画策定  
平成25年3月
- 事業テーマ  
地域に根ざし、魅力的で愛される学び舎、新しい発想、装備を盛り込んだ、安全で機能的な施設
  - キーワード
    - ① 安全安心  
安全で子どもたちが安心して、快適で健康に過ごせる学び舎
    - ② 協働  
地域に根ざし、魅力的で愛される学び舎
    - ③ エコ  
環境に優しく、自然について学べる学び舎
- (3) 用地取得完了  
平成25年12月
- 約3.6ha
- (4) 校名決定  
平成26年3月
- 市議会にて、滝沢市立学校設置条例の一部改正『滝沢中央小学校』
- (5) 基本設計、造成設計完了  
平成26年3月
- 構造 鉄筋コンクリート2階建（内装木質化）
  - 所要室等 普通教室（18学級）  
特別教室（理科、音楽、家庭、図工、コンピューター）  
図書室、多目的教室、保健室、相談室  
校長室、職員室 その他トイレなど
  - 造成 全体面積 約3.6ha  
外周道路 幅員9m [車道6.5m、歩道（片側）2.5m]
- (6) 実施設計  
平成26年6月～平成27年3月
- (株)久慈設計
- (7) 造成工事  
平成26年6月～平成27年3月
- 中亀建設（株）
- (8) 建設工事（予定） 平成27年7月～平成28年12月
- (9) 開校準備（予定） 平成27年4月～平成29年3月
- (10) 開校 平成29年4月

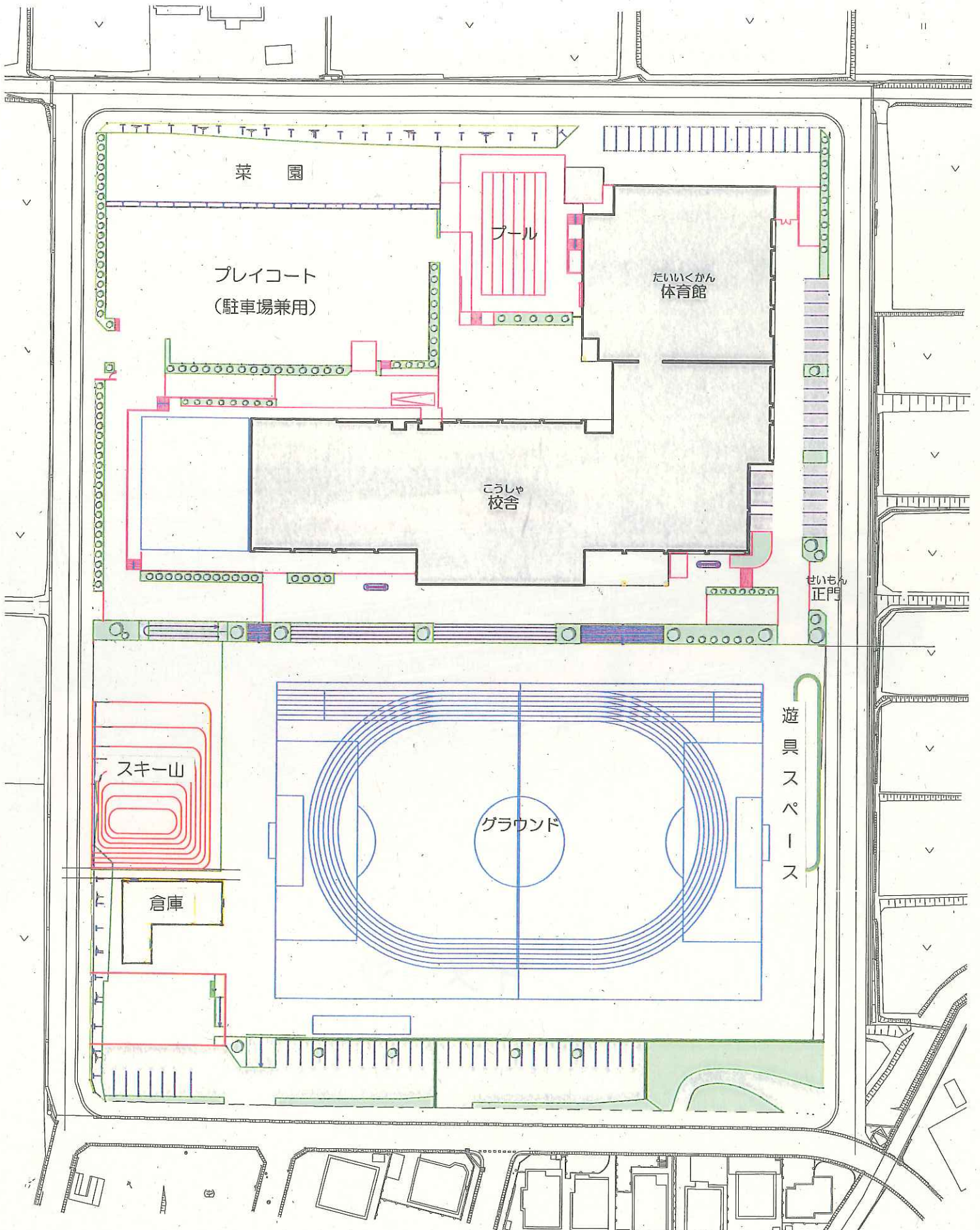
# 『滝沢中央小学校』基本設計 概要



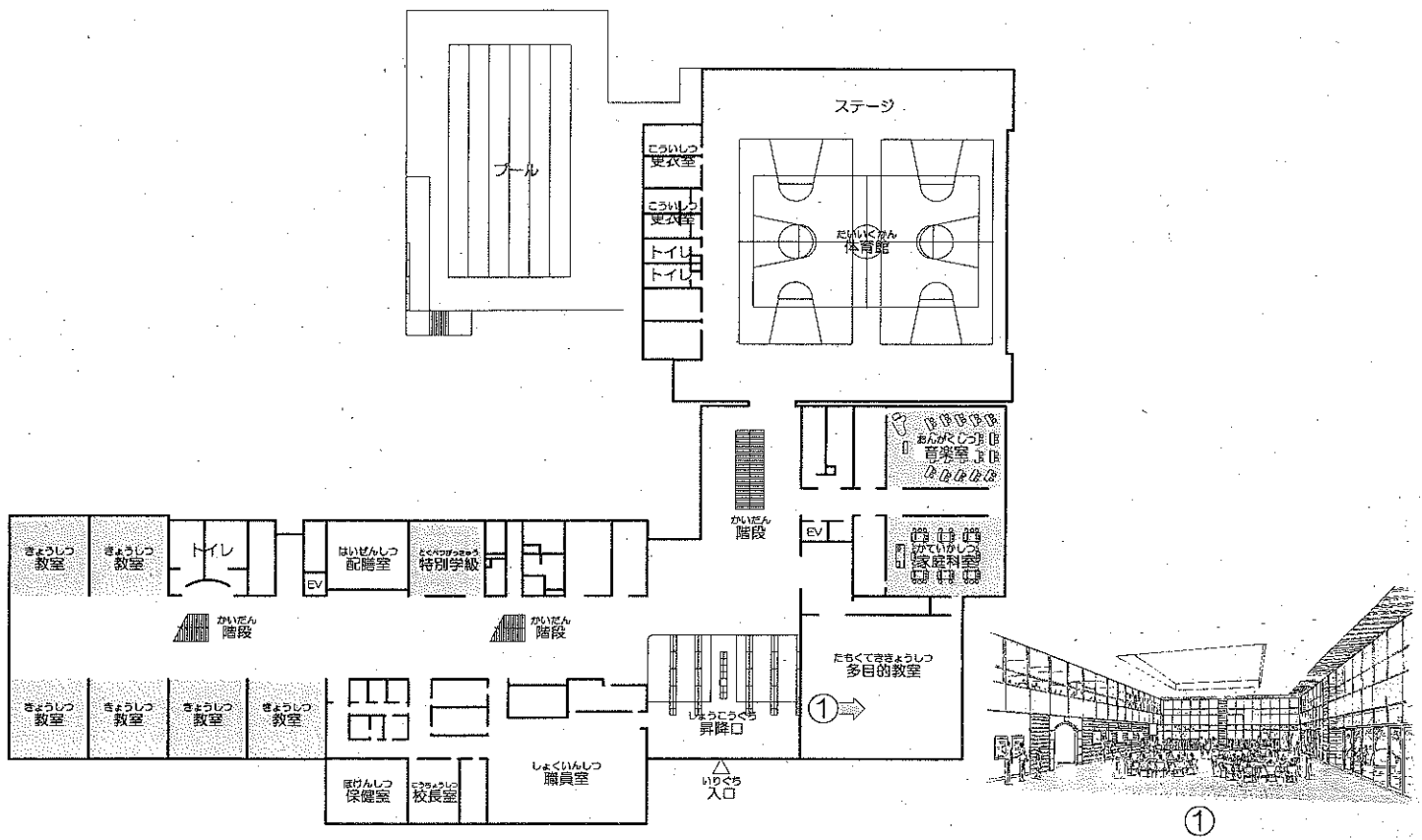
イメージ



# 配置計画 (案)



1階平面図 (案)



2階平面図 (案)

