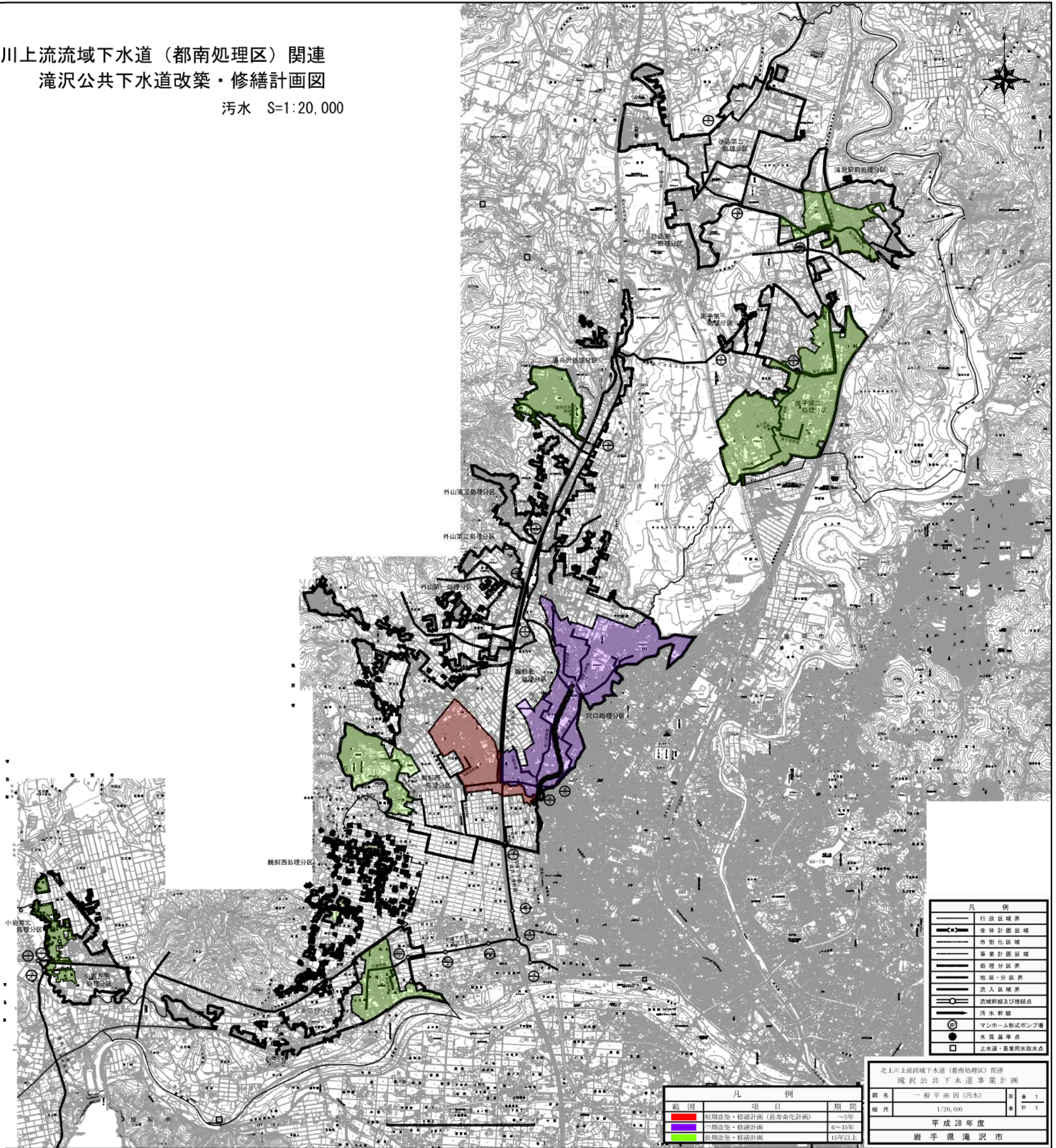


北上川上流流域下水道（都南処理区）関連  
滝沢公共下水道改築・修繕計画図  
汚水 S=1:20,000



凡 例		
範囲	項目	期間
■ (Red)	短期改築・修繕計画 (長寿命化計画)	0~3年
■ (Purple)	中期改築・修繕計画	6~15年
■ (Green)	長期改築・修繕計画	15年以上

凡 例	
—	行政区域界
—	全体計画区域
—	市街化区域
—	事業計画区域
—	処理分区界
—	地区・分区界
—	流入区域界
—	汚水幹線及び接続点
⊕	マンホール形式ポンプ場
●	水質基準点
□	上水道・農業用水取水点

北上川上流流域下水道（都南処理区）関連 滝沢公共下水道事業計画		
図名	一般平面図（汚水）	図 1
縮尺	1/20,000	表 1
平成28年度		
岩手県滝沢市		

栗石町