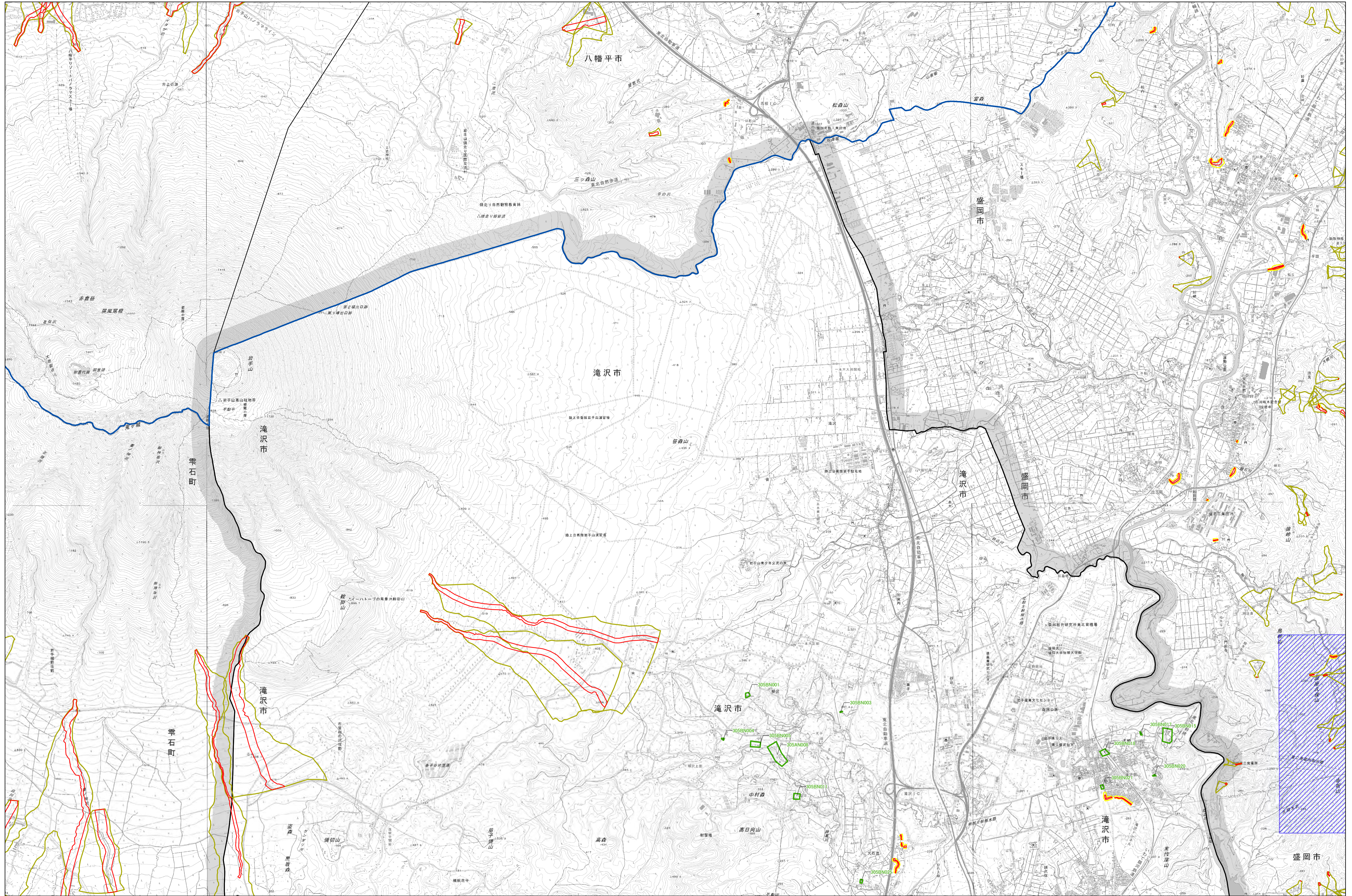


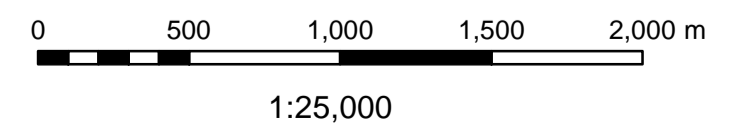
滝沢市 新たな「土砂災害が発生するおそれのある箇所」位置図 1/2

新たな「土砂災害が発生するおそれのある箇所」位置図
滝沢市 1/2



- 凡例**
- 新たな「土砂災害が発生するおそれのある箇所」
 - 急傾斜地の崩壊
 - 土石流
 - 急傾斜地の崩壊
 - 土砂災害特別警戒区域
 - 土砂災害警戒区域
 - 土石流
 - 土砂災害特別警戒区域
 - 土砂災害警戒区域
 - 地滑り
 - 土砂災害警戒区域
 - 令和5年度に新規抽出をする範囲
 - 市町村界
 - 旧市町村界
 - 岩手県広域振興局所管

土砂災害警戒区域等は2020年3月末時点のものである。測量法に基づく国土地理院長承認(複製)R3JHF340。本製品を複製する場合には、国土地理院の長の承認を得なければならない。

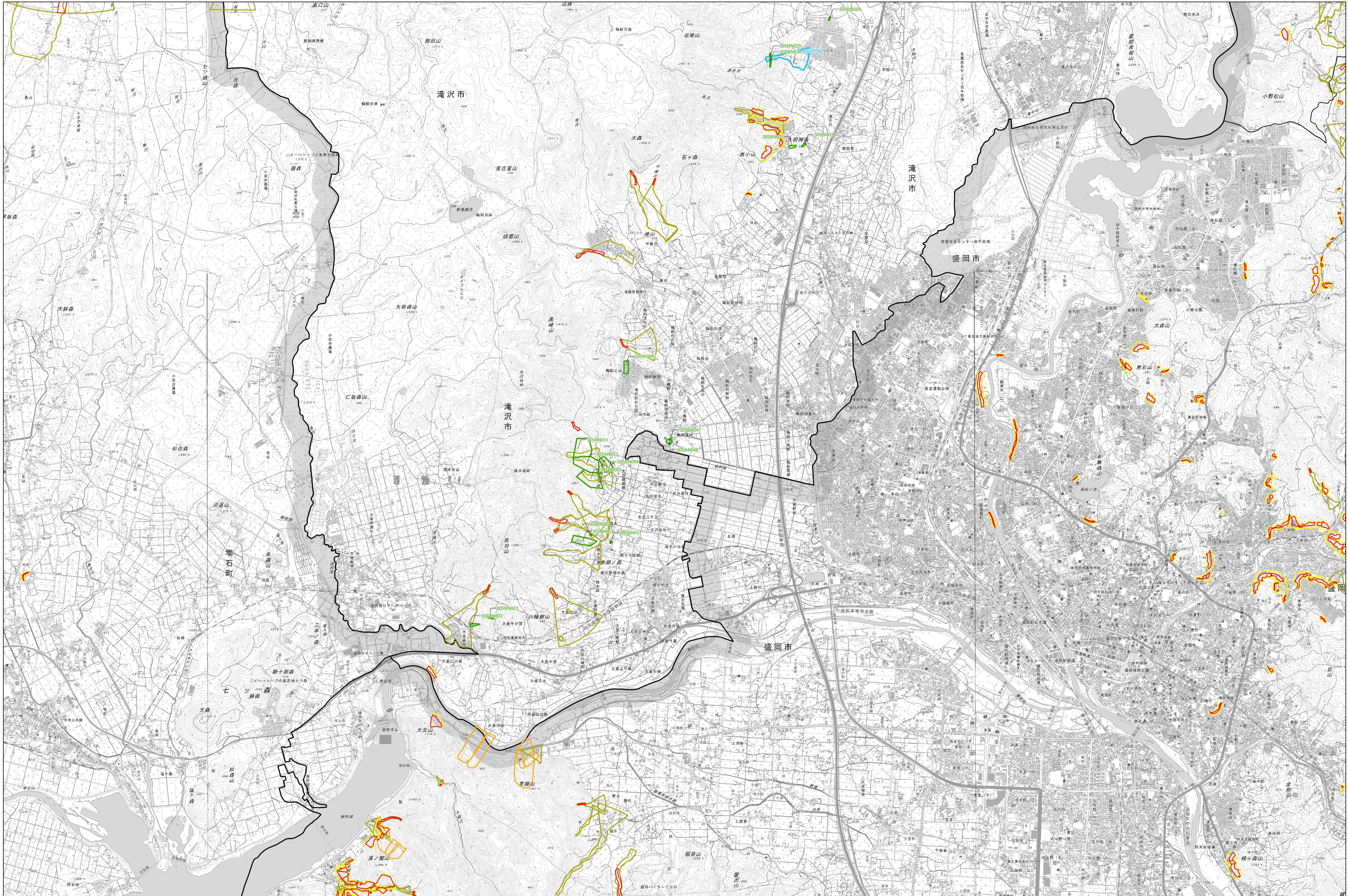


計画機関名 岩手県土整備部砂防課

新たな「土砂災害が発生するおそれのある箇所」位置図
滝沢市 1/2

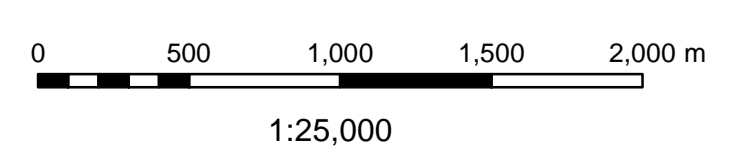
滝沢市 新たな「土砂災害が発生するおそれのある箇所」位置図 2 / 2

新たな「土砂災害が発生するおそれのある箇所」位置図
滝沢市 2/2



- 凡例**
- 新たな「土砂災害が発生するおそれのある箇所」
 - 急傾斜地の崩壊
 - 土石流
 - 急傾斜地の崩壊
 - 土石流
 - 地滑り
 - 令和5年度に新規抽出する範囲
 - 市町村界
 - 旧市町村界
 - 岩手県広域振興局管

土砂災害警戒区域等は2020年3月末時点のものである。測量法に基づく国土地理院長承認(複製)R3JHF340。本製品を複製する場合には、国土地理院の長の承認を得なければならない。



計画機関名 岩手県土整備部砂防課

新たな「土砂災害が発生するおそれのある箇所」位置図
滝沢市 2/2