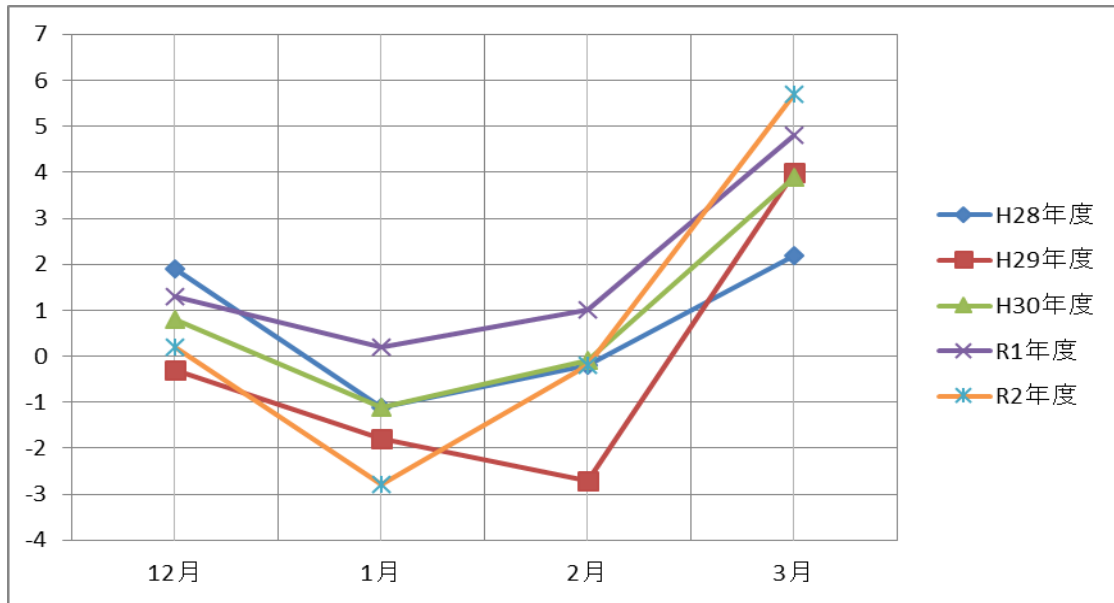


令和2年度除雪概要について

(1) 月平均気温 (°C)

[盛岡地方気象台観測データ]

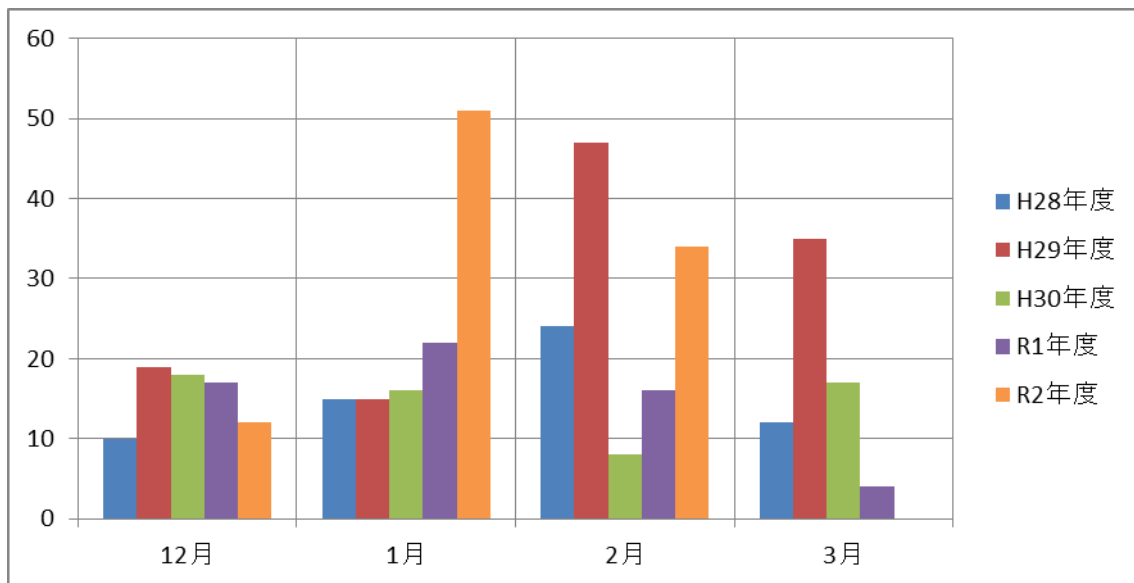


(°C)

	12月	1月	2月	3月
H28年度	1.9	-1.1	-0.2	2.2
H29年度	-0.3	-1.8	-2.7	4.0
H30年度	0.8	-1.1	-0.1	3.9
R1年度	1.3	0.2	1.0	4.8
R2年度	0.2	-2.8	-0.2	5.7

(2) 最大積雪深 (c m)

[盛岡地方気象台観測データ]

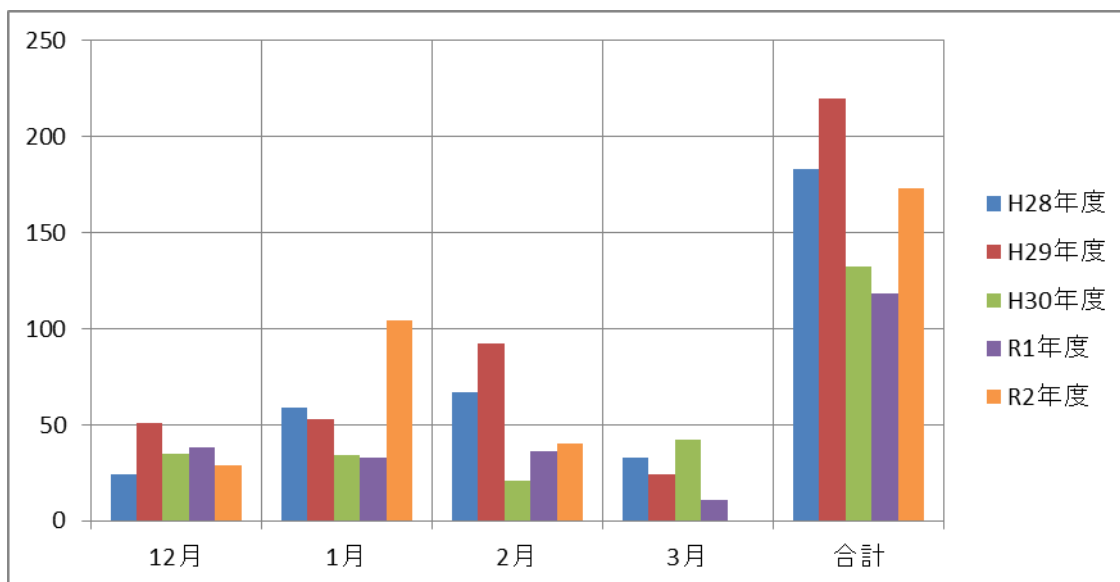


(c m)

	12月	1月	2月	3月
H28年度	10	15	24	12
H29年度	19	15	47	35
H30年度	18	16	8	17
R1年度	17	22	16	4
R2年度	12	51	34	0

(3) 月降雪量 (c m)

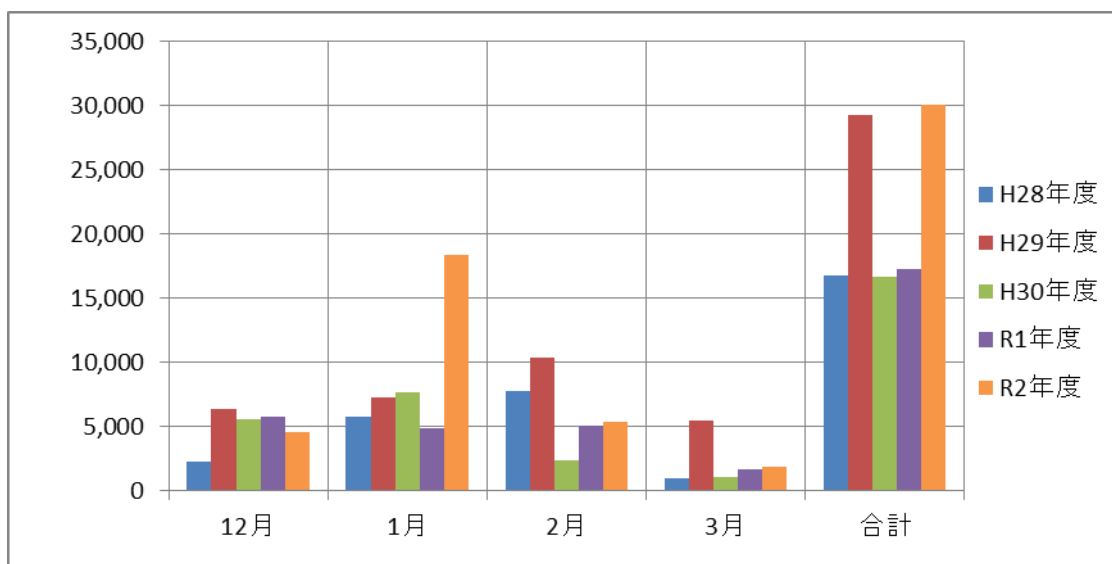
[盛岡地方気象台観測データ]



(c m)

	12月	1月	2月	3月	合計
H28年度	24	59	67	33	183
H29年度	51	53	92	24	220
H30年度	35	34	21	42	132
R1年度	38	33	36	11	118
R2年度	29	104	40	0	173

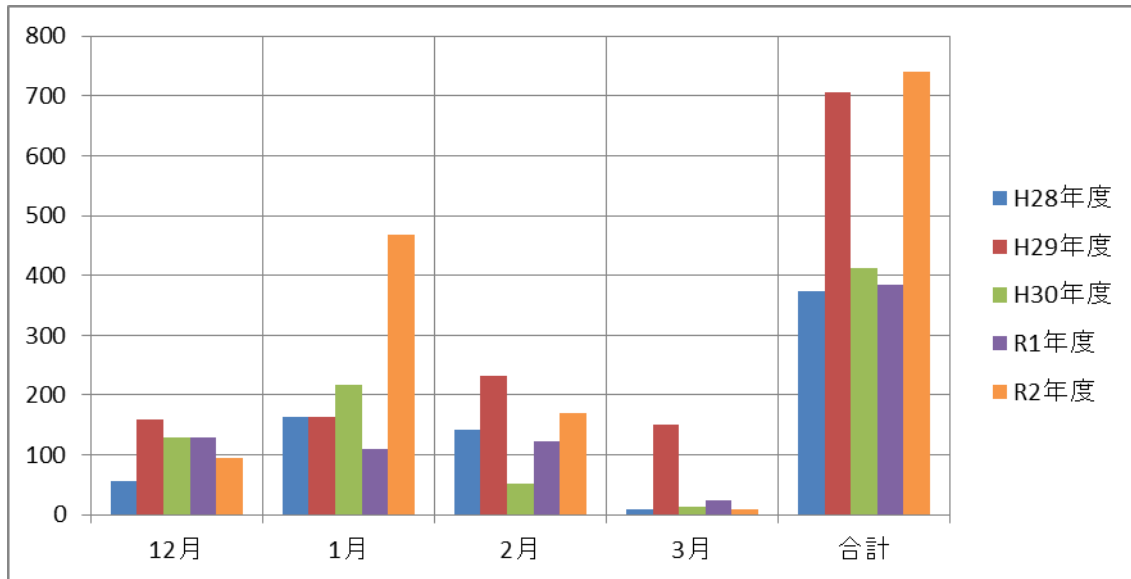
(4) 除雪費用 (万円)



(万円)

	12月	1月	2月	3月	合計
H28年度	2,206	5,801	7,798	937	16,742
H29年度	6,309	7,216	10,312	5,438	29,275
H30年度	5,545	7,699	2,374	1,018	16,636
R1年度	5,705	4,809	5,073	1,624	17,211
R2年度	4,579	18,316	5,307	1,847	30,049

(5) 除雪出動回数 (凍結防止剤散布含む)



(回)

	12月	1月	2月	3月	合計
H28年度	57	164	142	10	373
H29年度	159	164	232	151	706
H30年度	130	216	52	14	412
R1年度	129	110	122	23	384
R2年度	94	468	169	10	741

(6) 除雪に係る要望及び情報提供の主な内容(11地域)

要望及び情報提供内容	H28	H29	H30	R01	R02
①除雪の仕上がりに関するもの	26	95	18	43	153
②私道の除雪に関するもの	0	2	0	0	1
③除雪作業によるトラブル(器物破損)	8	21	8	9	19
④除雪作業によるトラブル(雪の盛上)	33	90	20	24	27
⑤早期の除雪要請	82	479	24	43	139
⑥吹き溜まり・わだち等に関するもの	80	257	2	3	74
⑦融雪剤の散布(配布)	9	25	3	1	35
⑧拡幅依頼	1	40	0	1	20
⑨お礼	1	2	2	1	9
⑩排雪依頼	3	5	0	3	12
⑪その他	24	150	16	26	91
計	267	1,166	93	154	580

