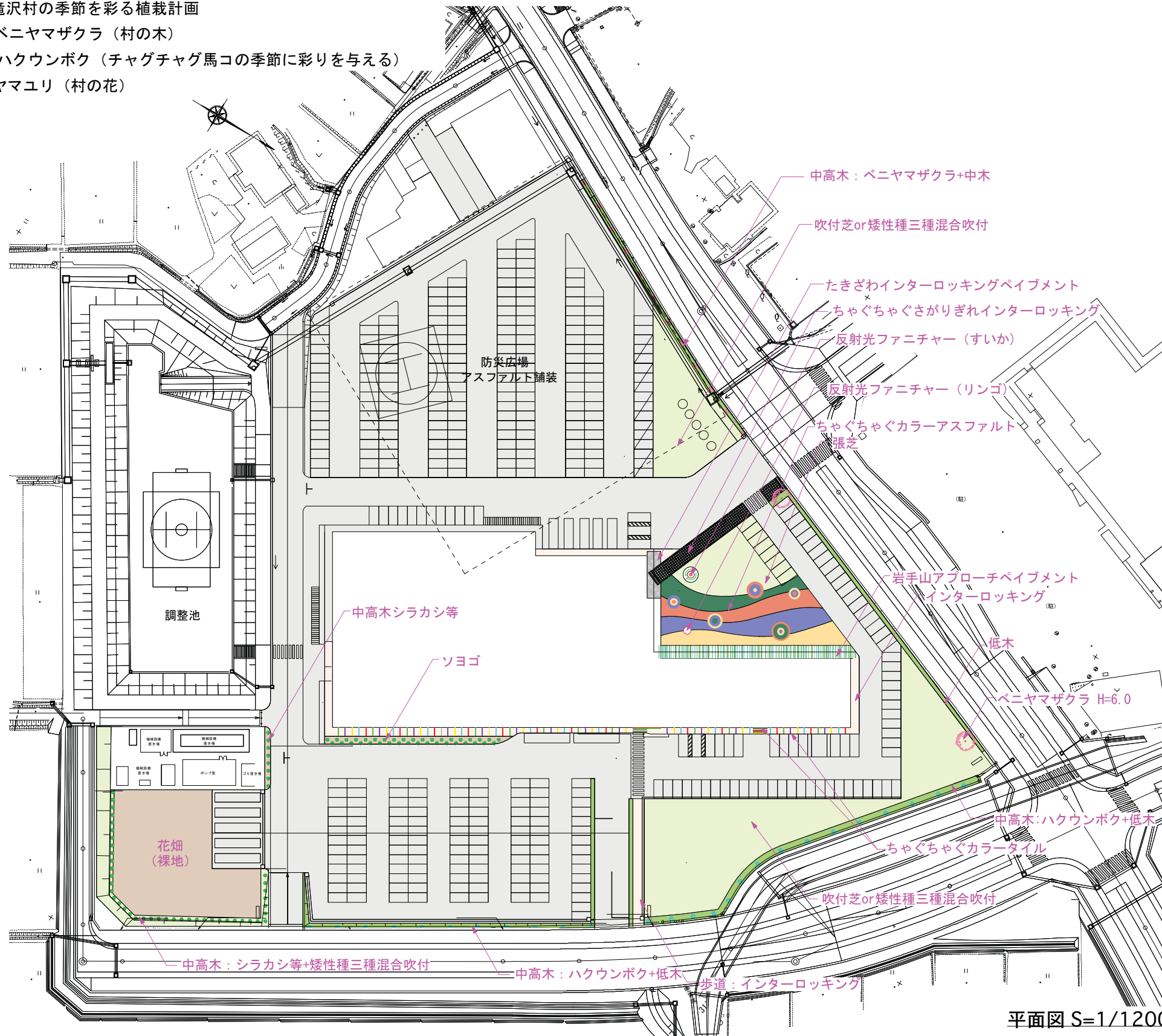


ランドスケープ計画について

滝沢村の豊かな自然に育まれてきた文化や産業を滝沢村のアイデンティティとして捉え、それをランドスケープのエレメントとして展開します。

- ・チャグチャグ馬コの艶やかな色彩を展開するペイプメント
- ・岩手山への視線の誘導となるペイプメント
- ・滝沢村の農産物のもつ自然の色彩をもつファニチャー（すいか、りんごなど）
- ・滝沢村の季節を彩る植栽計画
ベニヤマザクラ（村の木）
ハクウンボク（チャグチャグ馬コの季節に彩りを与える）
ヤマユリ（村の花）



ベニヤマザクラ（村の木）
花 4月頃
落葉広葉樹



ハクウンボク
花 6月頃
落葉広葉樹



ソヨゴ
常緑樹



ちやぐちやぐカラータイルイメージ



反射光を使ったファニチャーイメージ



ちやぐちやぐさがりぎれ
インターロッキング
イメージ

岩手山アプローチペイプメント
タイル
イメージ

※高木植栽高さはコストも含め、今後検討を行います。