

# 建築概要

## 1 一般概要

工事名称	滝沢市交流拠点複合施設等新築工事			
建築主	氏名	滝沢市長 柳村 典秀		
	住所	岩手県滝沢市中鶴飼55番地		
着工及び竣工年月日	平成26年6月1日(予定) ~ 平成28年3月末日(予定)			
許可等	確認申請	提出日 26年3月12日		
	許可申請等	確認日 26年4月21日	確認番号 第H25確申建築岩手県002531号	
		都市計画法第29条に基づく開発許可 盛広土第10-713号 平成25年11月19日		
		都市計画法第37条に基づく承認 盛広土第12-2号 平成25年12月16日		
敷地の概要	地名地番	岩手県滝沢市下鶴飼3番1の一部他48筆、岩手県滝沢市鶴飼先古川78番1の一部他13筆、岩手県滝沢市下鶴飼1番2の一部、岩手県滝沢市鶴飼先古川7番1の一部、岩手県滝沢市下鶴飼2番1の一部他2筆、岩手県滝沢市鶴飼先古川56番3の一部他2筆		
	住居表示			
	用途地域	第二種住居地域		
	防災地域	防火 準防火	指定なし	(基準法第22条地域)
	その他の区域、地区等			
	基準建ぺい率	60%	(指定建ぺい率: 70%) [法53条3-2による]	
	基準容積率	200%		
主要用途	(基) 集会場、図書館、物販店舗、会議室、付属機械室 (消) 16項 (イ)			
工事種別	新築 増築 改築 移転 用途変更 大規模の修繕 大規模の様替え			
敷地面積	28,227.64 m <sup>2</sup>	8,538.86 坪		
建築面積	5,901.06 m <sup>2</sup>	1,785.07 坪	建ぺい率: 20.91%	
延床面積	6,356.88 m <sup>2</sup>	1,922.96 坪		
容積対象外床面積	315.86 m <sup>2</sup>	95.55 坪		
容積対象床面積	6,041.02 m <sup>2</sup>	1,827.41 坪	容積率: 21.41%	
工事床面積	0.00 m <sup>2</sup>	0.00 坪		
階数	地上2階(本館)、地上1階(付属機械室)			
階高・天井高	(主要階高)		(主要天井高)	
基礎形式	杭基礎			
構造種別	S造			
高さ	(設計GLより)	最高軒高さ GL+19.25m	最高の高さ GL+19.97m	根伐底 1FL-2.3m
				1FL-2.41m(砂利下)
備考	設計GL=TP+146.0m 1FL=TP+146.05m ※TP:東京湾平均海面高さ			

## 4 案内図



## 5 主要用途・面積概要

階数	用途	申請対象			
		容積対象 m <sup>2</sup>	容積対象外 m <sup>2</sup>	延べ床面積	
塔屋	階段	13.02	0.00	13.02	3.94
2F	機械室	851.66	0.00	851.66	257.63
1F	集会場・図書館	5,028.15	315.86	5,344.01	1,616.56
合計		5,892.83	315.86	6,208.69	
坪		1,782.58	95.55	1,878.12	
敷地全体延べ面積				6,208.69	

階数	用途	申請対象			
		容積対象 m <sup>2</sup>	容積対象外 m <sup>2</sup>	延べ床面積	
1F	付属機械室	148.19	0.00	148.19	44.83
合計		148.19	0.00	148.19	
坪		44.83	0.00	44.83	
敷地全体延べ面積				148.19	

## 6 各室別面積

複合/産業	室名	面積 (m <sup>2</sup> )	各室、スペースの内容
交流拠点複合施設	会議室	309	小会議室 (20m <sup>2</sup> , 21m <sup>2</sup> , 26m <sup>2</sup> , 27m <sup>2</sup> )
			中会議室 (82m <sup>2</sup> )
			大会議室 (133m <sup>2</sup> )
	和室	77	12畳、15畳、流し
	事務室	83	事務室(66m <sup>2</sup> )、相談室(9m <sup>2</sup> 、8m <sup>2</sup> )
	創作兼準備室	52	創作兼準備室
	クッキングスタジオ	79	クッキングスタジオ
	キッズルーム	64	親子活動スペース
	小ホール	228	小ホール
	市民活動支援センター	57	団体活動室(44m <sup>2</sup> )、印刷室(13m <sup>2</sup> )
大ホール (1階959m <sup>2</sup> ) (2階187m <sup>2</sup> ) (塔屋6m <sup>2</sup> )	1,152	観客486席 (1階216席、せり部分144+48席、2階78席)、舞台(326m <sup>2</sup> )、照明・音響設備、控室(18m <sup>2</sup> *2)、調整室(46m <sup>2</sup> )、ピロ/庫(14m <sup>2</sup> )、倉庫	
小計	2,101		
図書館	842	開架スペース(一般図書、児童図書)、閉架書架(75m <sup>2</sup> )、閲覧コーナー、事務室、作業室	
共用部	2,009	ふれあい広場(425m <sup>2</sup> )、ホワイエ(263m <sup>2</sup> )、ギャラリー(63m <sup>2</sup> )、学習コーナー(185m <sup>2</sup> )、廊下、階段、機械室など	
合計	4,952		
産業雇用創造センター	観光案内所	56	観光案内所
	多目的スペース	117	多目的スペース
	加工スペース	74	加工スペース
	小計	247	
	レストラン	126	レストラン、厨房
物販	85	物販	
小計	211		
共用部	483	階段、廊下、トイレなど	
合計	941		
合計	1階	5,028	
	2階	852	
	塔屋	13	
	合計	5,893	

## 2 外部仕上概要

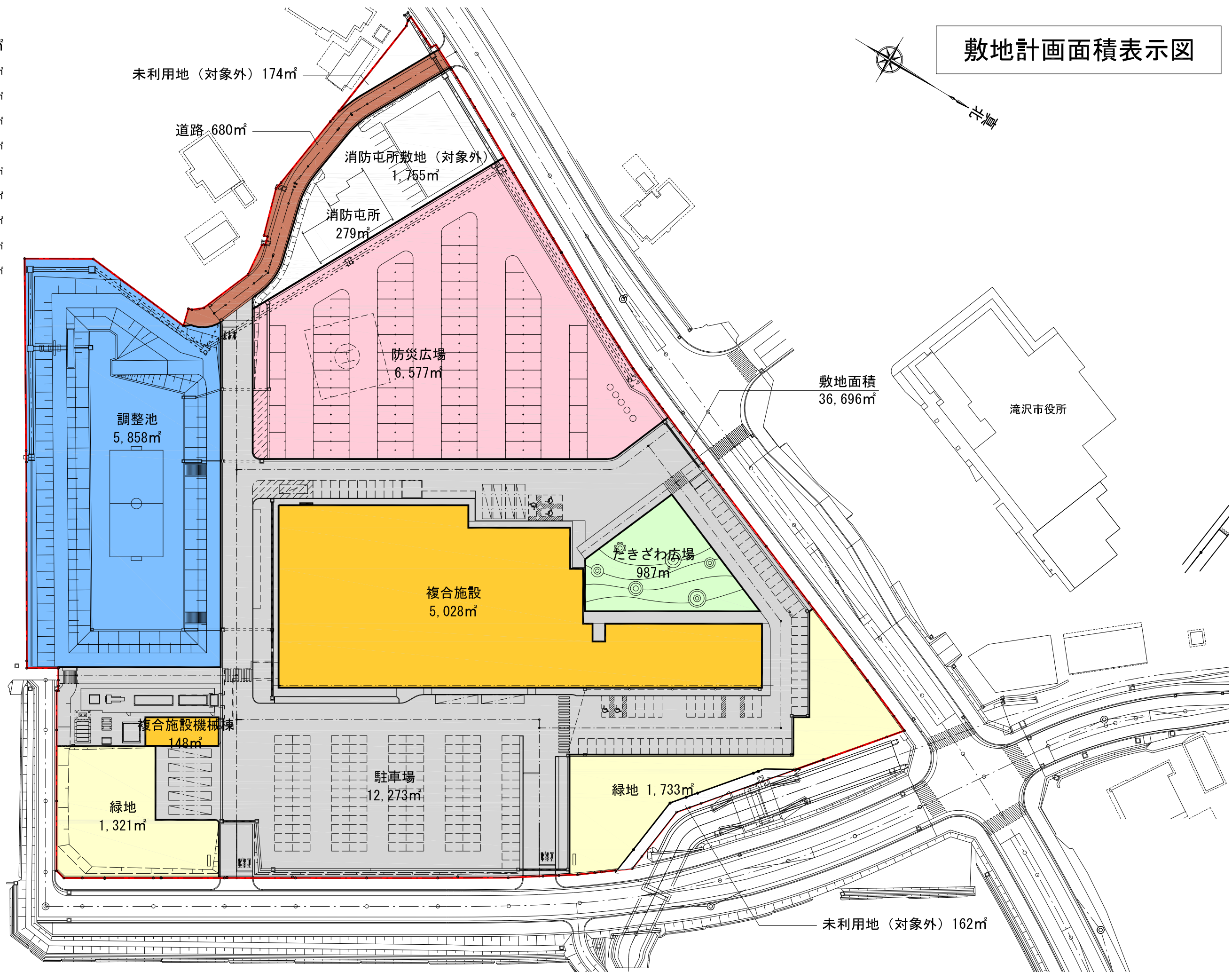
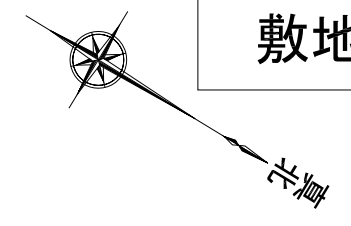
屋根(防水仕様)	耐火デッキプレート、断熱材、水蒸気透過性高耐候性塩ビ系シート防水
外装	押出成形セメント板t60 アクリル樹脂複層仕上塗装
開口部	アルミ押出型材(既製品)、ステンレスサッシ
外構	アスファルト舗装

## 3 室内仕上概要

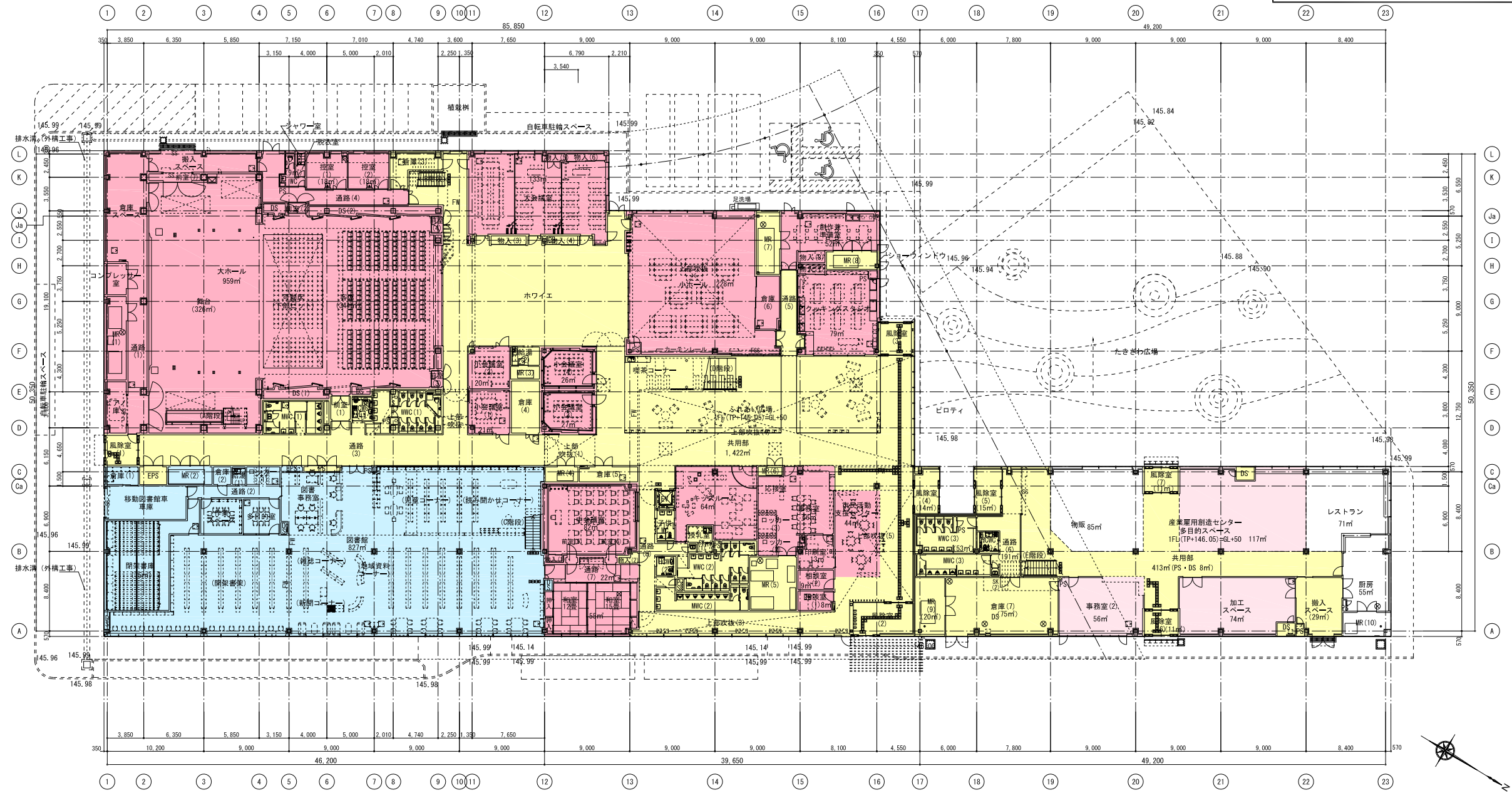
室名	床	巾木	壁	天井	備考
会議室	タイルカーペット	ビニル巾木	GB+塗装	GB-R+吸音板	
図書館	ビニル床シート	ビニル巾木	GB+塗装	GB-R+吸音板	

敷地面積	: 36,696㎡
駐車場	: 12,273㎡
複合施設	: 5,176㎡
防災広場	: 6,577㎡
調整池	: 5,858㎡
たきざわ広場	: 987㎡
緑地	: 3,054㎡
消防屯所敷地	: 1,755㎡
未利用地	: 336㎡
道路	: 680㎡

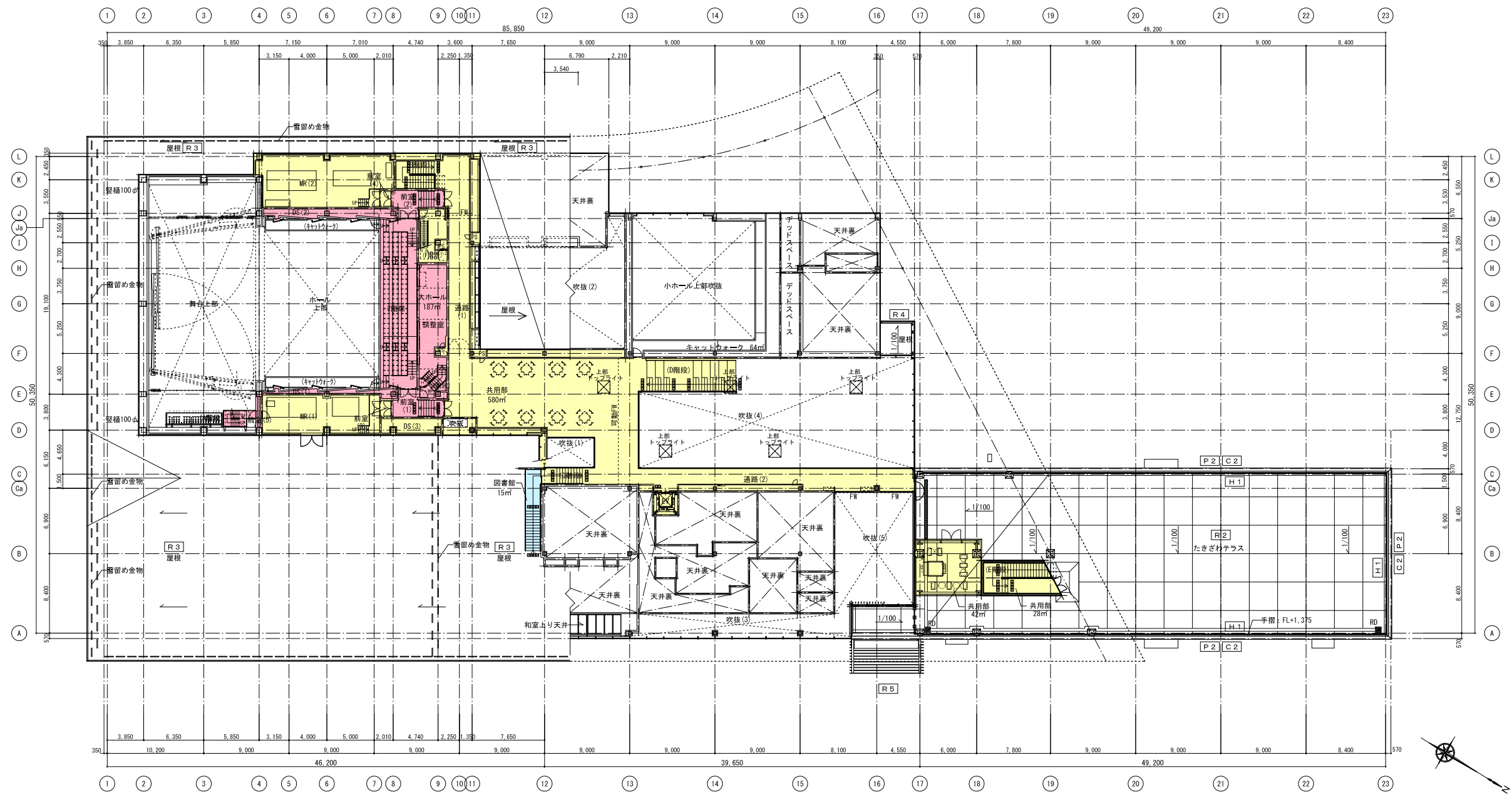
# 敷地計画面積表示図



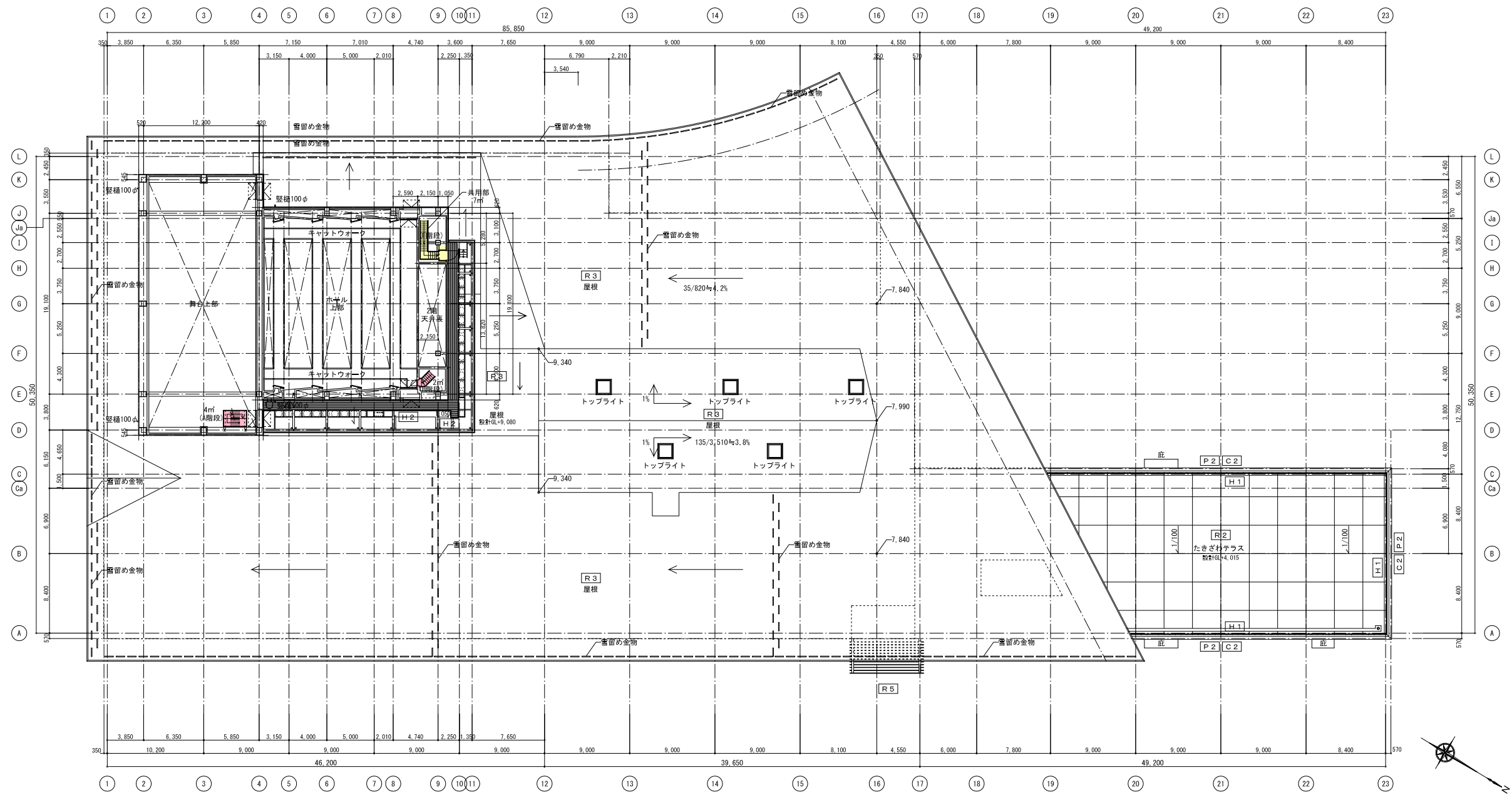
凡例		
<span style="display:inline-block; width:15px; height:15px; background-color:#f08080;"></span>	地域交流センター部分	1,908㎡
<span style="display:inline-block; width:15px; height:15px; background-color:#f0d0d0;"></span>	観光交流センター部分	247㎡
<span style="display:inline-block; width:15px; height:15px; background-color:#add8e6;"></span>	図書館部分	827㎡
<span style="display:inline-block; width:15px; height:15px; background-color:#ffff00;"></span>	共用部分	1,835㎡
<span style="display:inline-block; width:15px; height:15px; background-color:#fff;"></span>	対象外部分	211㎡
	合計	5,028㎡

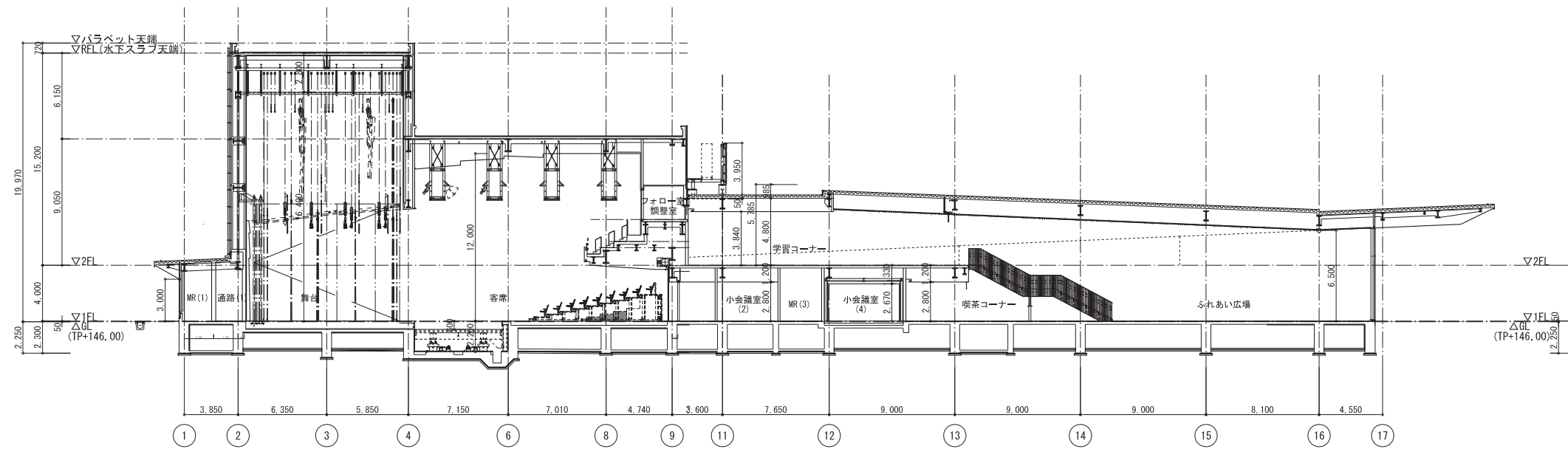


凡例		
<span style="display:inline-block; width:15px; height:15px; background-color:#f08080;"></span>	地域交流センター部分	187㎡
<span style="display:inline-block; width:15px; height:15px; background-color:#ffff00;"></span>	共用部分	650㎡
<span style="display:inline-block; width:15px; height:15px; background-color:#add8e6;"></span>	図書館部分	15㎡
	合計	852㎡

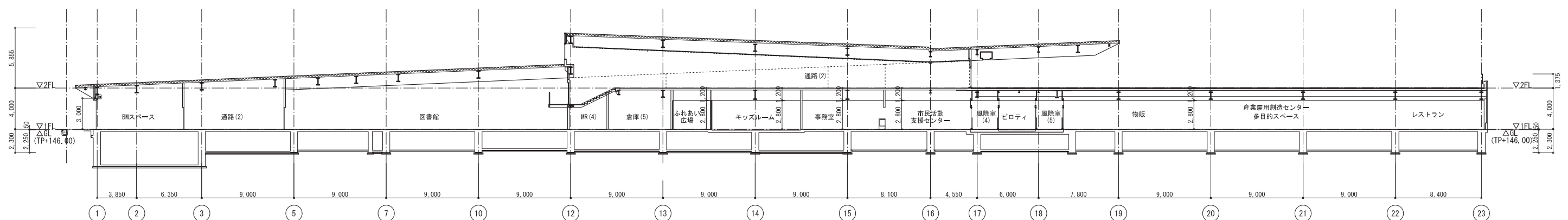


凡例		
<span style="display:inline-block; width:15px; height:15px; background-color: #FFC0CB; border: 1px solid black;"></span>	地域交流センター部分	6㎡
<span style="display:inline-block; width:15px; height:15px; background-color: #FFFF00; border: 1px solid black;"></span>	共用部分	7㎡
	合計	13㎡

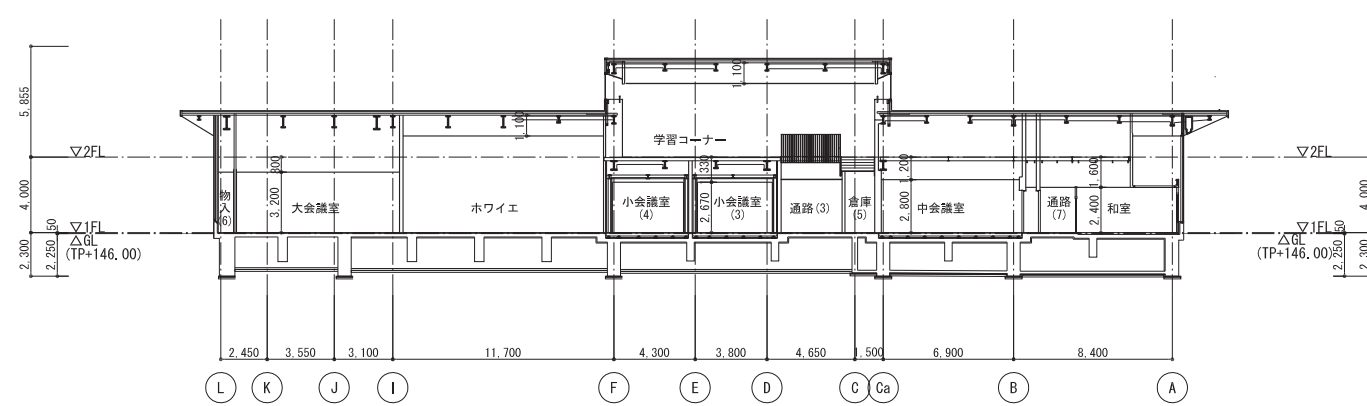




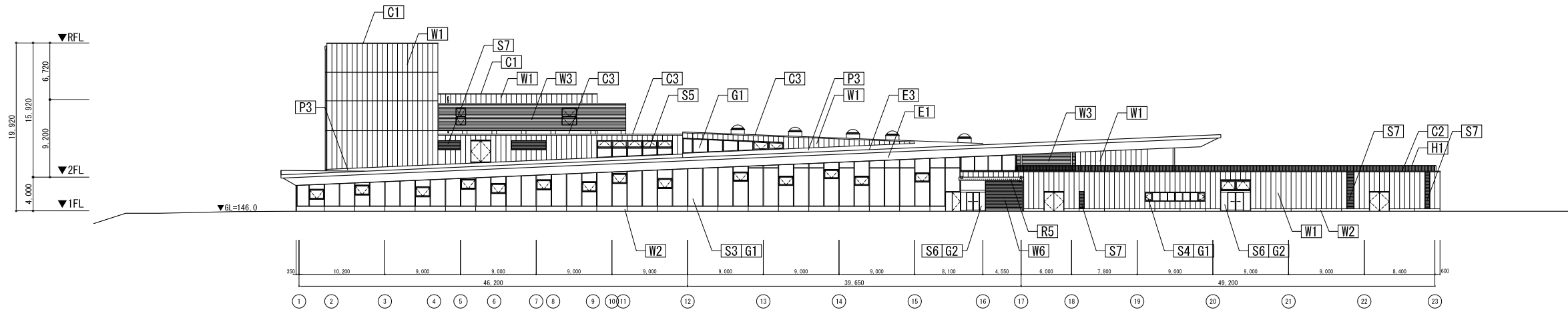
A断面図 S=1/200



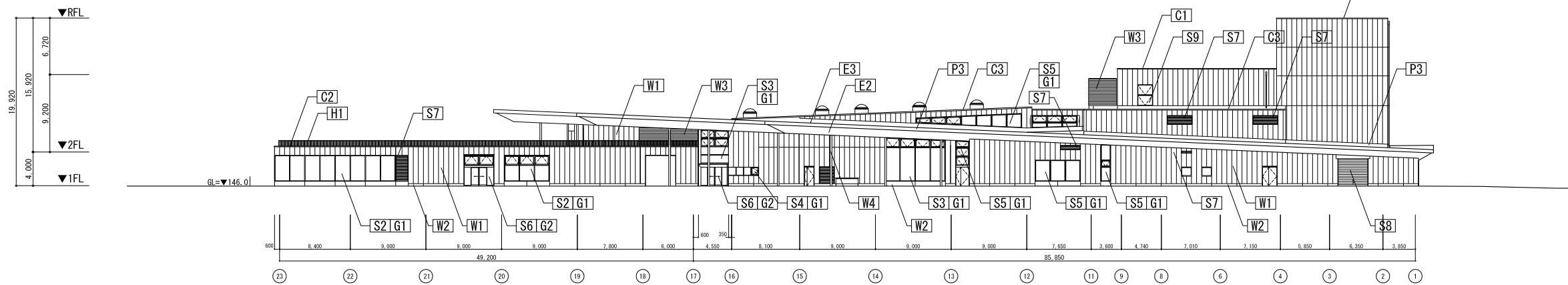
B断面図 S=1/200



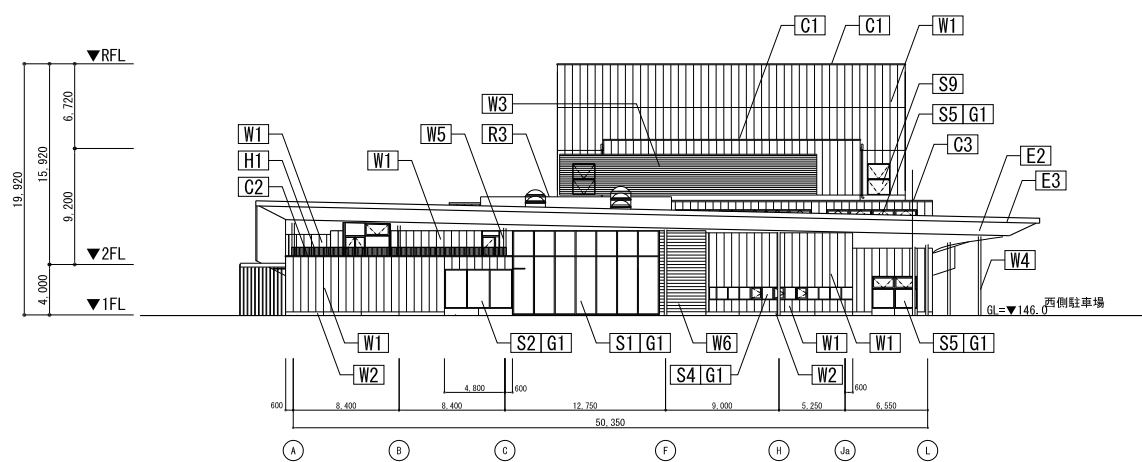
C断面図 S=1/200



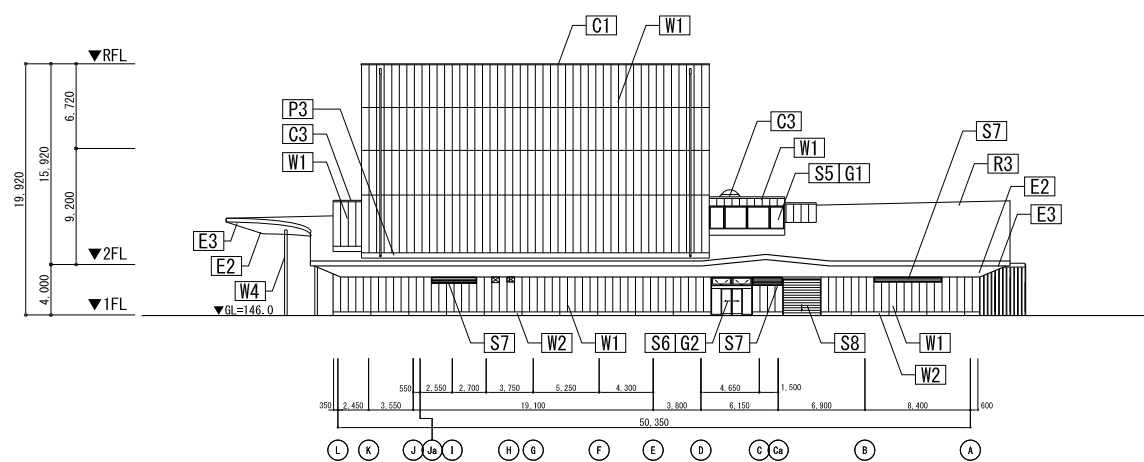
東立面図



西立面図

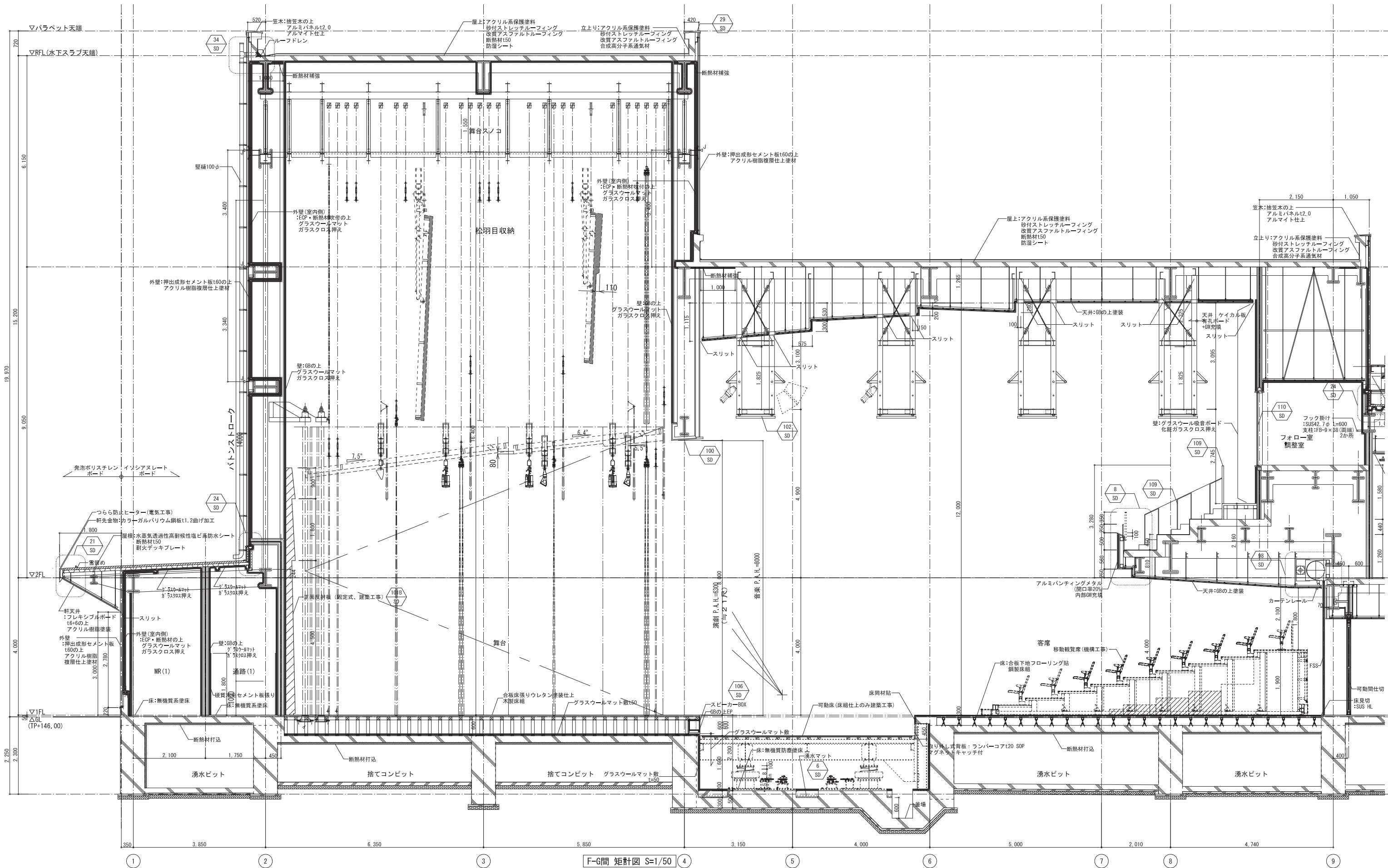


北立面図



南立面図

外部仕上符号凡例 (外部仕上表参照)	
<b>屋根・庇</b>	
R 1	アスファルト断熱露出防水
R 2	アスファルト防水押入れコンクリート 上水性無機質透湿型仕上材ノンスリップ (模様塗)
R 3	耐火デッキプレート、断熱材上 水蒸気透過性高耐熱性塩ビシート防水
R 4	耐火デッキプレート、断熱材上シート防水
R 5	鉄骨下地アルミルーバー化粧塩ビシート
<b>パラペット</b>	
P 1	アスファルト露出防水立ち上がり (通気工法)
P 2	アスファルト防水上保鮮コンクリート 床仕上巻き上げ張
P 3	水蒸気透過性高耐熱性塩ビシート防水
<b>笠木</b>	
C 1	アルミバネルt2.0アルマイト
C 2	アルミバネルt2.0アルマイト
C 3	塩ビ被覆鋼板上水蒸気透過性高耐熱性塩ビ シート防水
C 4	屋根同材シート防水重ね張り 機械+熱融着
<b>手摺</b>	
H 1	スチール手摺り溶融亜鉛メッキリン酸亜鉛処理
H 2	スチール手摺り溶融亜鉛メッキ
<b>外壁、柱型</b>	
W 1	押出成形セメント板t60縦張 アクリル樹脂複層仕上塗材
W 2	コンクリート打放し補修上 アクリル樹脂複層仕上塗材
W 3	目隠しルーバー アルミ曲げ材既製品 アクリル樹脂焼付塗装
W 4	溶剤系耐火塗料弾性フッ素樹脂上塗、SUS巾木
W 5	溶剤系耐火塗料弾性フッ素樹脂上塗、RC基礎
W 6	押出成形セメント板t60リブ形状横張 アクリル樹脂焼付塗装
<b>開口部</b>	
S 1	アルミFIXカーテンウォールアルマイト、 補強鉄骨スチールFB SOP
S 2	アルミFIXカーテンウォールアルマイト
S 3	アルミFIX+排煙外倒しカーテンウォールアルマイト
S 4	アルミFIX+一部外開きサッシ横連窓アルマイト
S 5	アルミFIX+一部突出/排煙外倒し連窓サッシアルマイト
S 6	SUS FIX+一部突出/排煙外倒し+自動引分サッシHL
S 7	アルミガラリアクリル樹脂焼付塗装
S 8	スチール重量電動シャッターFE
S 9	アルミ排煙外倒しサッシ、アルミバネル嵌込 アクリル樹脂焼付塗装
G 1	複層ガラス
G 2	無目上部：複層ガラス 下部：強化ガラス
<b>軒天井</b>	
E 1	フレキシブルボードt6+アクリル樹脂複層塗材
E 2	ケイカル板t6+アクリル樹脂塗装
E 3	カラーガルバリウム鋼板曲加工



F-G間 矩計図 S=1/50