

カルテ資料

〔和室〕

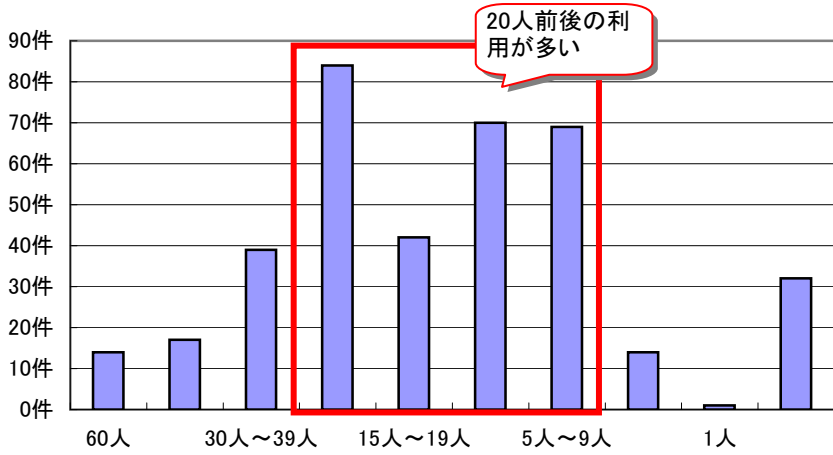
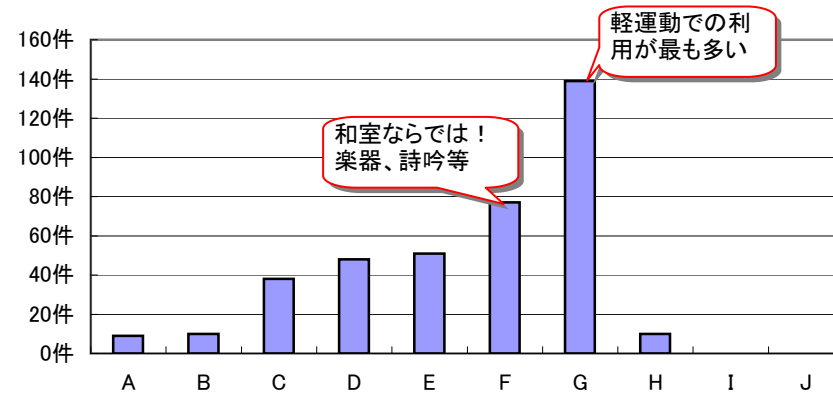
■既存施設(滝沢村公民館)の利用状況

凡例

特に多い

次に多い

和室 94㎡	主な利用内容	件数	割合	主な内容
A	発表会、展示会、懇親会、パーティーなど	9	2%	
B	健康診断関係(婦人・成人・乳幼児等)	10	3%	
C	講習会、説明会	38	10%	
D	会議、打ち合わせ、相談会	48	13%	
E	活動(学習、絵画、華道等)	51	13%	
F	活動(楽器、詩吟等音を伴うもの)	77	20%	
G	軽運動等フロアを使ったもの	139	36%	筋力トレーニング、ヨガ
H	子ども会、児童活動等	10	3%	
I	面談、面接、試験	0	0%	
J	その他	0	0%	
	利用人数	件数	割合	主な内容
a	60人	14	4%	
b	40人~59人	17	4%	
c	30人~39人	39	10%	
d	20人~29人	84	22%	ヨガ
e	15人~19人	42	11%	
f	10人~14人	70	18%	筋力トレーニング
g	5人~9人	69	18%	
h	2人~4人	14	4%	
i	1人	1	0%	おはなし会事前準備
j	0人	32	8%	
	計	382	100%	



○公民館
和室(2階 52畳)
収容人数: 75人程度



《利用実績より》

・主な利用用途は、軽運動での利用が多く、土足禁止で利用できる部屋が望まれていることがわかる。また、畳は、温かさやクッション性があること、清潔であることなどから、軽運動での利用が好まれているのではないかとと思われるが、この辺は、畳までとはいかないが、タイルカーペットなどで他の部屋で代用できるものもある。
逆に、楽器・詩吟なども行われており、和室ならではの利用もあることがわかる。一方利用人数については、20人前後の利用が多く、軽運動(主にヨガ)や楽器などの活動から一人2畳分のスペースを使うと想定すれば、概ね程よい大きさであることがわかり、和室でなければ、活動室でカーペット仕様(土足禁止の部屋)が100㎡程度確保必要がある。

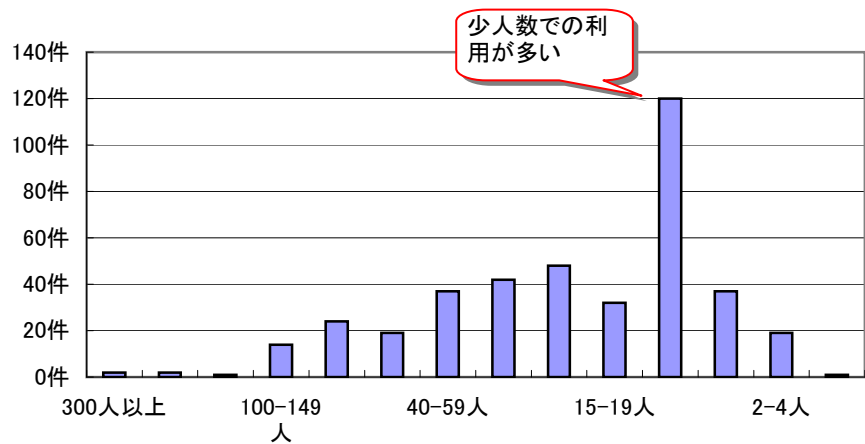
■既存施設(滝沢村ふるさと交流館)の利用状況

凡例

特に多い

次に多い

集会室 (和室)	主な利用内容	件数	割合	主な内容
A	健康診断関係(婦人・成人・乳幼児等)	33	8%	
B	着替え、控え室利用等(演芸会、コンサート等)	8	2%	
C	飲食を伴う会議(総会等)	4	1%	
D	講演会、講習会等	47	12%	
E	会議、打ち合わせ、相談会	153	38%	
F	子ども会、児童活動等	21	5%	
G	練習	83	21%	老人クラブ演芸会
H	その他	6	2%	〃、チャリティーショー
I	空欄	43	11%	不明分
	利用人数	件数	割合	主な内容
a	300人以上	2	1%	老人クラブ演芸会、コンサート
b	200~299人	2	1%	
c	150~199人	1	0%	
d	100~149人	14	4%	
e	80~99人	24	6%	
f	60~79人	19	5%	
g	40~59人	37	9%	
h	30~39人	42	11%	
i	20~29人	48	12%	
j	15~19人	32	8%	
k	10~14人	120	30%	
l	5~9人	37	9%	
m	2~4人	19	5%	
n	1人	1	0%	
	計	398	100%	



○ふるさと交流館
定員96名
和室タイプで45畳定員96名
テレビデオ・マイク設備・茶
会用の炉を完備



《利用実績より》

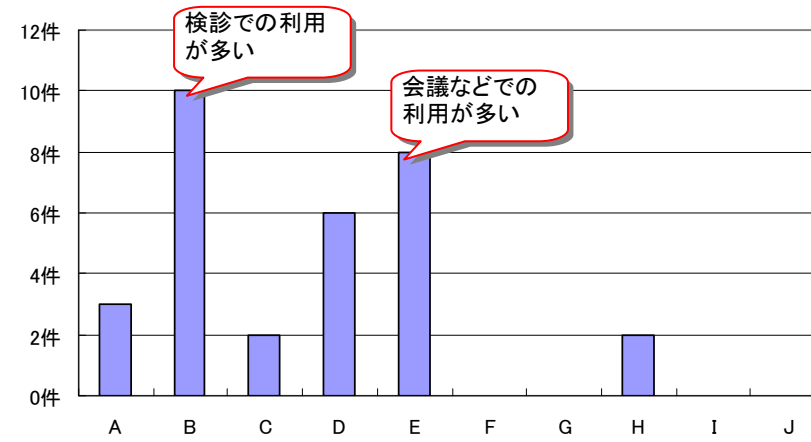
・主な利用用途は、会議などでの利用が多く、また、利用人数も少人数での利用が多いことから、他の部屋が空いていないときに、和室を会議室として利用している、その他、子ども会やファミリーでの会議、活動での利用している。

■既存施設(滝沢村公民館、滝沢村ふるさと交流館)の40人以上の利用状況

公民館 和室 40人以上における主な利用内容

凡例	特に多い
	次に多い

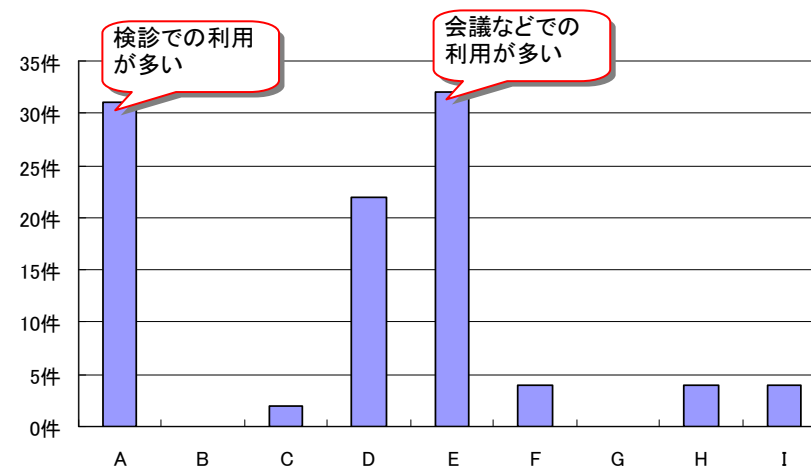
和室 94㎡	主な利用内容	件数	割合	主な内容
A	発表会、展示会、懇親会、パーティーなど	3	10%	
B	健康診断関係(婦人・成人・乳幼児等)	10	32%	
C	講習会、説明会	2	6%	
D	会議、打ち合わせ、相談会	6	19%	
E	活動(学習、絵画、華道等)	8	26%	
F	活動(楽器、詩吟等音を伴うもの)	0	0%	
G	軽運動等フロアを使ったもの	0	0%	筋力トレーニング、ヨガ
H	子ども会、児童活動等	2	6%	
I	面談、面接、試験	0	0%	
J	その他	0	0%	
	計	31	100%	



ふるさと交流館 和室 40人以上における主な利用内容

凡例	特に多い
	次に多い

集会所 (和室) 128㎡	主な利用内容	件数	割合 (%)	主な内容
A	健康診断関係(婦人・成人・乳幼児等)	31件	31%	
B	着替え、控え室利用等(演芸会、コンサート等)	0件	0%	
C	飲食を伴う会議(総会等)	2件	2%	
D	講演会、講習会等	22件	22%	
E	会議、打ち合わせ、相談会	32件	32%	
F	子ども会、児童活動等	4件	4%	
G	練習	0件	0%	老人クラブ演芸会
H	その他	4件	4%	//、チャリティー
I	空欄	4件	4%	不明分
	計	99件	100%	



《40人以上の利用実績より》
 ・公民館、ふるさと交流館ともに健康診断関係が上位を占めており、土足禁止、靴を脱いでの利用で、畳などのクッション性のある床が必要だということがわかる。
 また、健康診断関係では、検診を行うための道具類もその建物内に保管する必要であることが、ワークショップなどで意見がだされた。
 ・健康診断関係を除けば、会議での利用が多くなっているが、これは、会議室が空いていなく、和室が空いているから使うケースと、子どもと同伴での会議開催など、あえて和室で行うケース(子ども会の打合せなど)もある。

■既存施設から想定する面積設定の方向性

- 滝沢村ふるさと交流館 … 45畳(72㎡)
- 滝沢村公民館 … 52畳(83㎡)
- その他(老人福祉センター) … 60畳(96㎡)

●CASE-1[大広間型の構成]

・公民館や老人福祉センター並みの大広間の空間
 ・舞踊・演芸会、カラオケ・宴会、健康診断、会議(子ども同伴)、軽運動が可能!

概ね60畳～70畳程度
(96㎡～112㎡)

●CASE-2[小部屋型の構成]

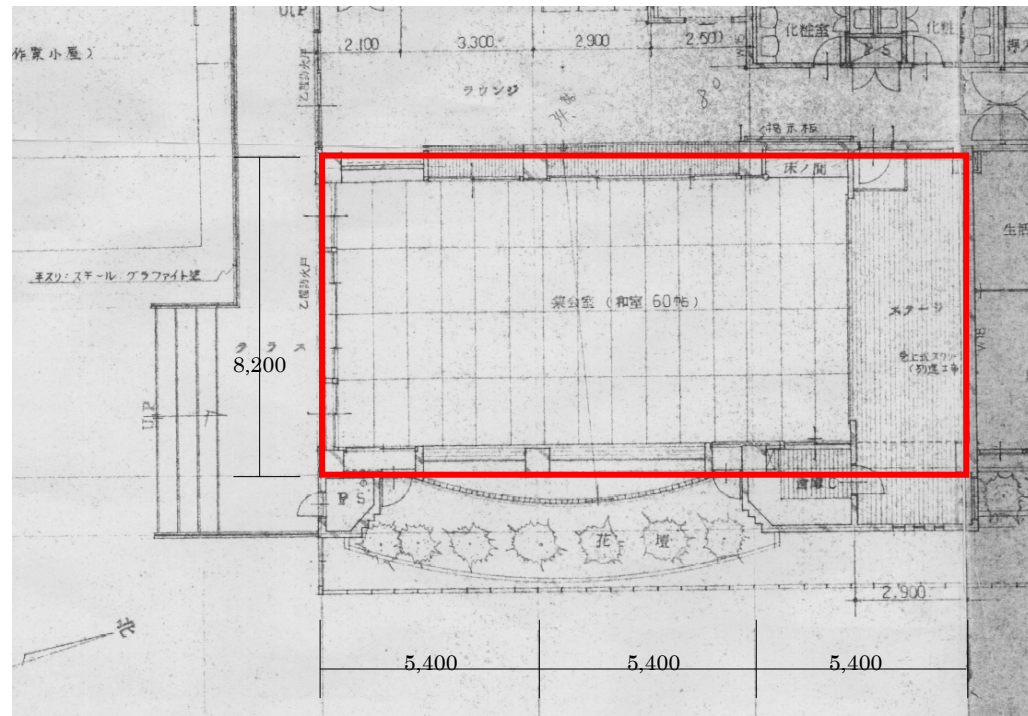
・利用頻度の多い10～14人をターゲットに10畳～15畳による1～2間の空間構成。

概ね10畳～15畳程度
2間
(51㎡～80㎡)

■和室規模の設定

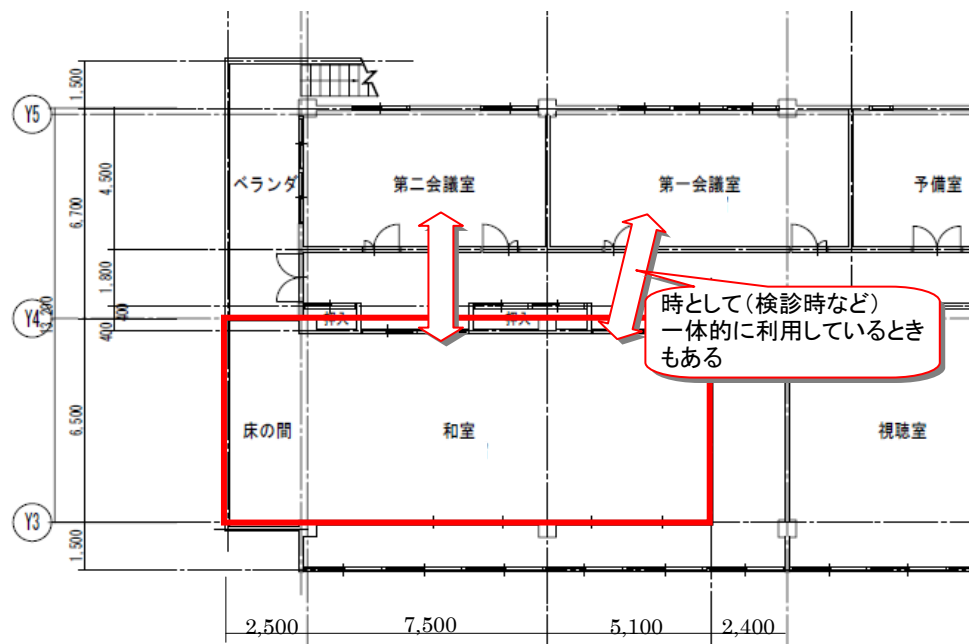
CASE-1 既存施設同程度の大広間とする。

●滝沢村老人福祉センター



60畳 × 1.6㎡ = 96㎡ (畳部分のみ)
16.2m × 8.2m = 133㎡ (畳+ステージ)

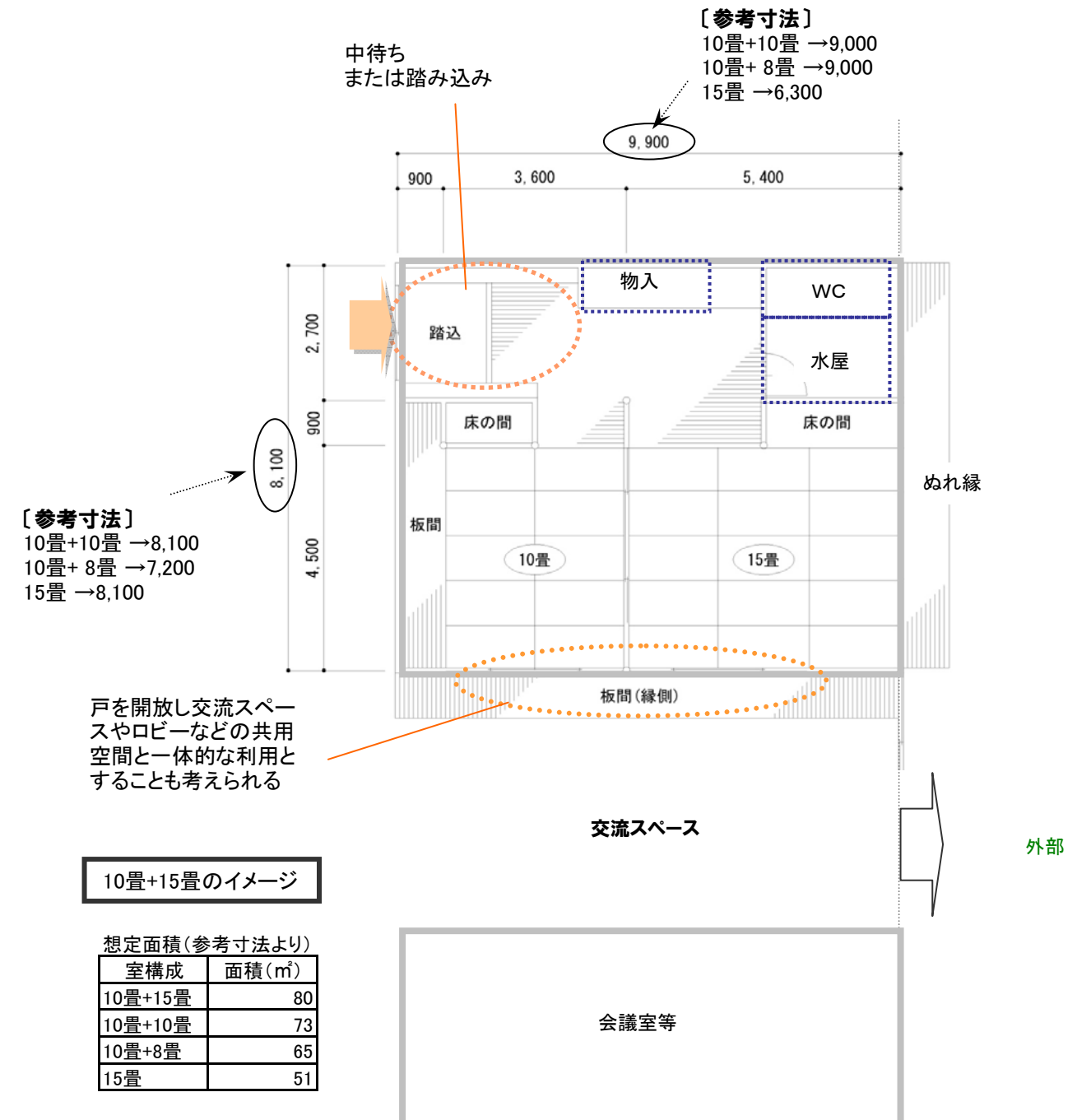
●滝沢村公民館



52畳 × 1.6㎡ = 83㎡ (畳部分のみ)
15.1m × 6.5m = 98㎡ (畳+床の間)

CASE-2 利用頻度の多い10~14人をターゲットにした小部屋とする。

小部屋の設定であるため、隠れ家的な和室空間を想定し、踏み込み(なかまち)、水屋のある和室とし、使用頻度の多い会合を想定した、最小限の室規模とし、10~15畳による1~2間の構成と設定する。



■第3回コミュニティ部会で得られた見解(規模室数に関すること)

・第3回コミュニティ部会ではAB班で共通の見解となるものと、見解が異なるものがあるが、その双方のケースを整理する。

○共通意見 : 懇親会利用としても必要

水や、床の間などの凝った設えは無くてもよいかもしれない。

○異なる意見:

A班(ケースA)

・和室は現公民館の代替機能として大広間として設置する。ここで、舞踊、乳幼児健診、懇親会を行う。

→活動室はすべて下足仕様

和室: 大広間、乳幼児健診ができる大きさ

B班(ケースB)

・和室には大広間は不要。ある程度の懇親会ができる程度のものが必要。

・舞踊・ヨガ・トレーニングなどの活動は素足又は上履き仕様の床で、フリースペースとしての活動室があればよい。

乳幼児健診もここで可能。

→活動室の中に上履き(素足)の活動室を設置する

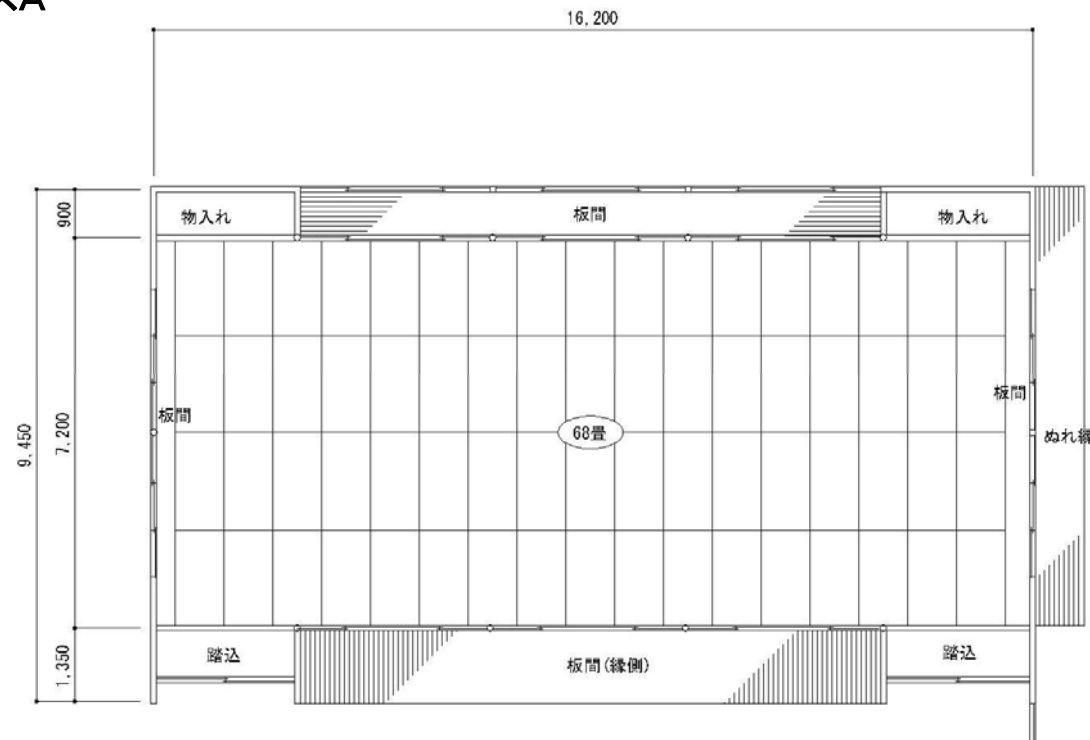
和室は中規模の懇親会可能な大きさを想定。前回図の15畳一間ではやや狭いのでは。

【最終案】

既存施設との棲み分け、大広間は、既存施設を活用することとし、複合施設においては、小部屋(小さな和室)として計画する。また、健康診断などは、大会議室、小ホール、大ホールなどをそのときどきの利用内容などを踏まえて、使い分けして利用する。(約60㎡)



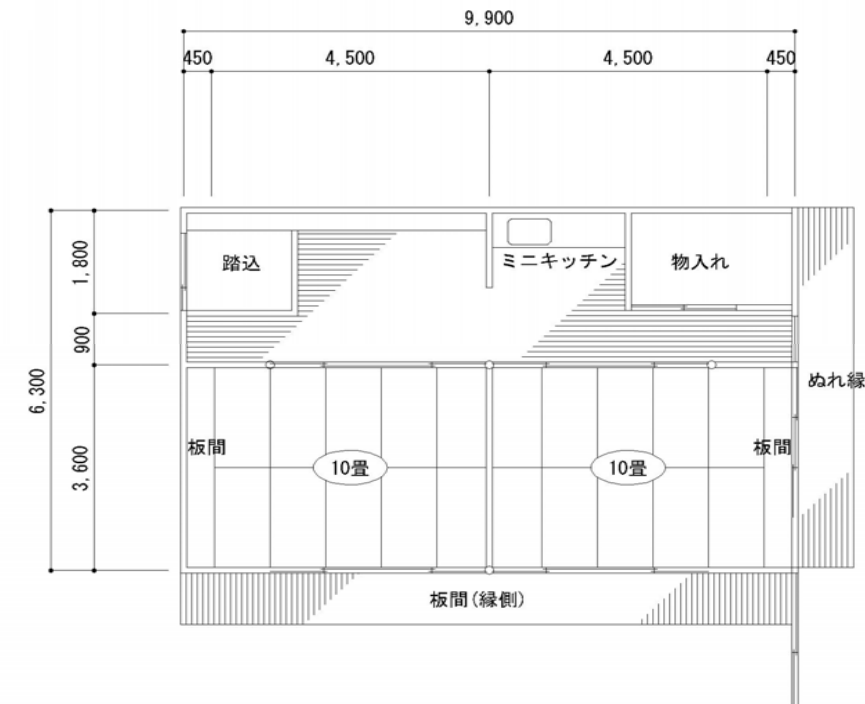
ケースA



大広間68畳+板の間+収納・・・9.45×16.2=153㎡

老人福祉センター以上の大広間よりやや大きいサイズで乳幼児健診の適合規模

ケースB



10畳×2間+板の間+収納+流し・・・6.3×9.9=62㎡

- ・会合や活動グループの懇親会に適する
- ・2間とすることで小グループ2組の利用が可能
- ・茶道・華道・琴・三味線などの和室での習い事も適する規模

部屋としての和室



集会室 定員96名
和室タイプで45畳定員96名
テレビデオ・マイク設備・茶会用の炉を完備

たきざわふるさと交流館



和室(2階 52畳)
収容人数:75人程度

滝沢村公民館

和室 さくら	27m ² (約16帖)	畳	△	下駄箱・流し台
和室 しらゆり	15m ² (約10帖)	畳	△	下駄箱
和室 きせきれい	26m ² (約15帖)	畳	○	下駄箱・流し台



さくらホール



和室 60畳



教養娯楽室 和室10畳

滝沢村老人福祉センター

和室・日本庭園

45畳の和室は、4部屋に分割することができます。談話室、会議、お茶会等の多様な活動に利用でき、4.5畳の本格的な茶室も併設しています。



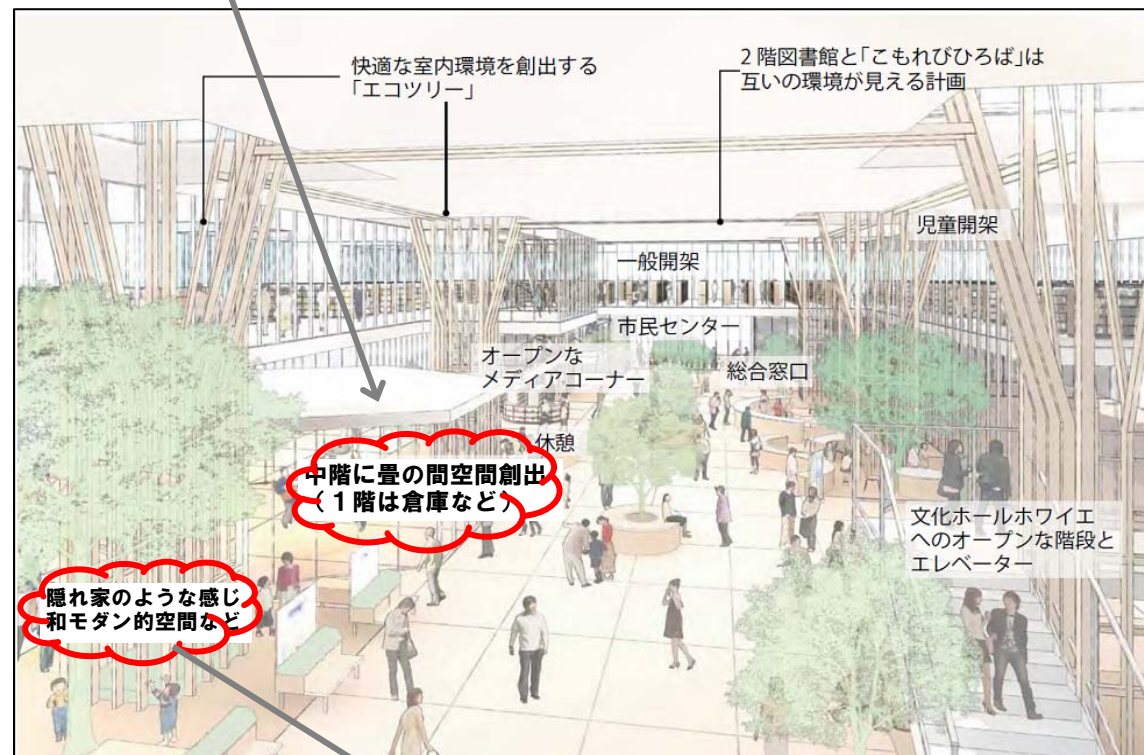
リアスホール

一角、コーナーとしての和室

中階に畳の間などの創出。
(開放的、くつろげる、フリーに使える。
新聞を広げて読んでもOK!)
寝ころんでいる姿も下から見えない。



例えばこんな空間・・・

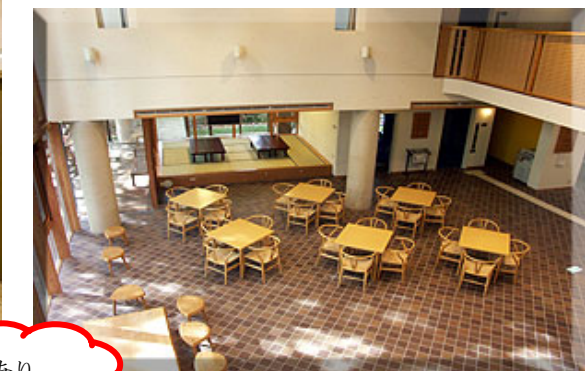


同一空間にあり、
アクセントなし。

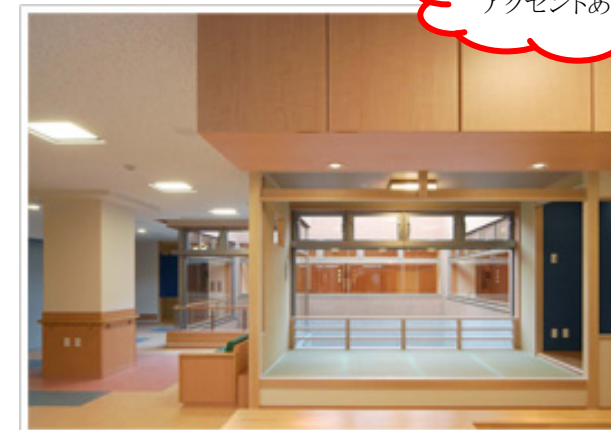


畳コーナーの事例1

小上がりを除くと、
特に空間の変化などのアクセントはなし。



同一空間にあり、
アクセントあり。



畳コーナーの事例2

小上がりを除くと、
囲いがあるとか、空間(天井面)に変化があるなど、アクセントがある。

