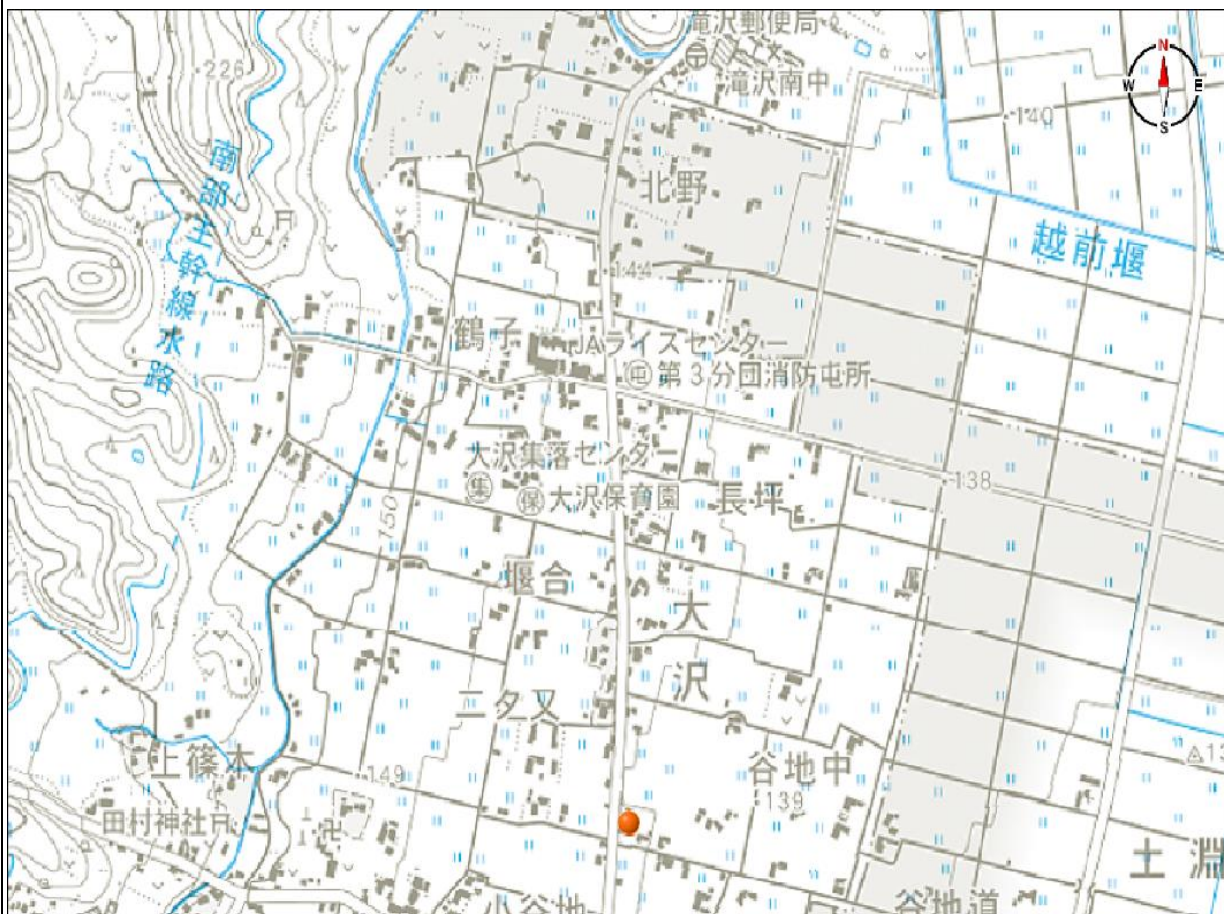
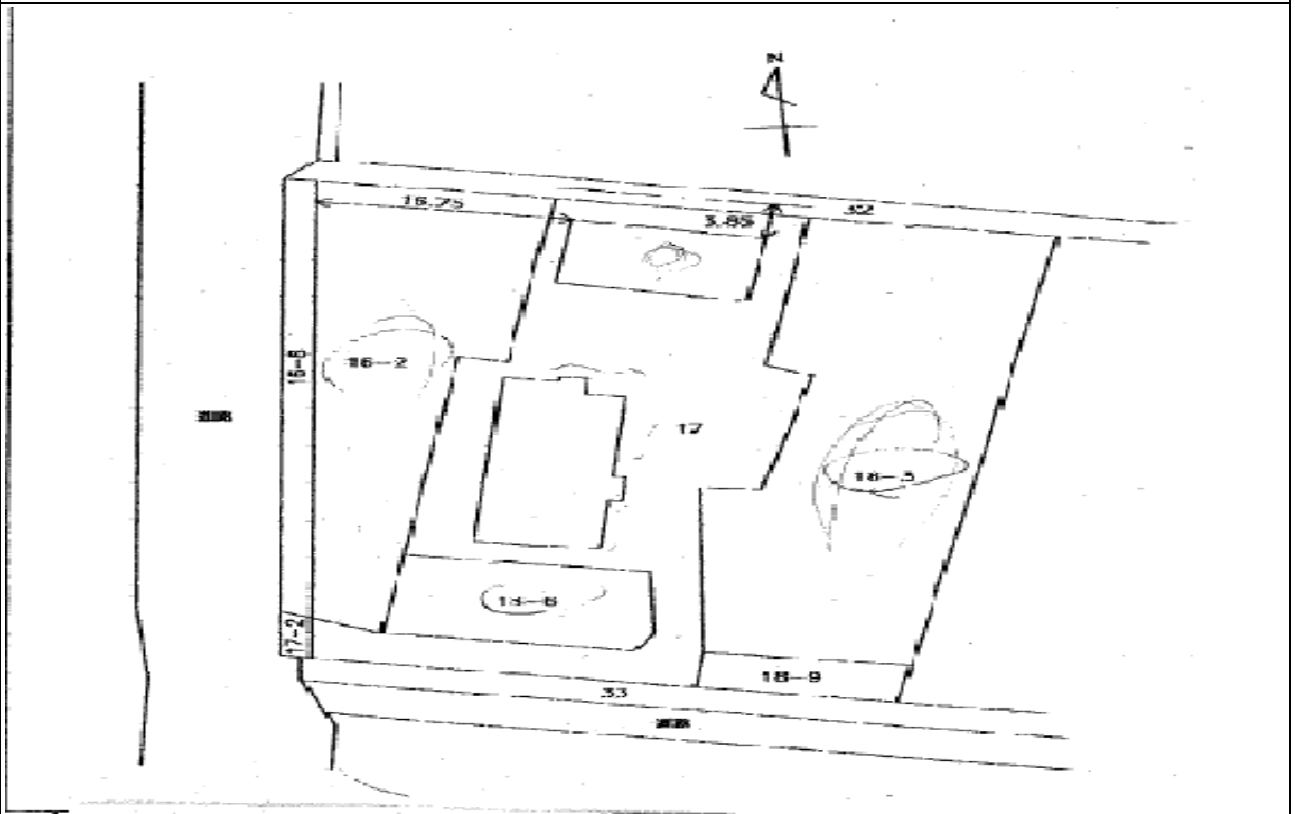


公共機関までの距離	施設名	距離	主要施設までの距離	施設名	距離
	滝沢市役所まで	3 km		(滝沢) 郵便局まで	2 km
	消防署まで	3 km		(岩手銀行)	
	駐在所まで	5 km		金融機関まで	3 km
	(大沢) 保育園まで	2 km		地区公民館まで	1 km
	() 幼稚園まで	km		図書館まで (ピックルーフ滝沢)	3 km
	(篠木) 小学校まで	1 km		スーパーまで	1.5 km
	(滝沢南) 中学校まで	2.3 km		コンビニまで	1.5 km
	公園まで (大沢親子広場)	1 km		() まで	km
				() まで	km
交通	(JR 田沢湖) 線 (大釜) 駅まで ■徒歩 □車			10分	
	() 線 (谷地中) バス停まで ■徒歩 □車			3分	
特記事項	<ul style="list-style-type: none"> ・入居者自身で修理、修繕しながら居住すること。 ・値引き交渉可。 ・敷地内に存在する倉庫については所有者が引き続き使用する。 				
接道状況	(国 ・ 県 ・ <u>市</u> ・ 私) 道 (谷地中) 線から (東 ・ 西 ・ <u>南</u> ・ 北) 方向に (4m隣接)				

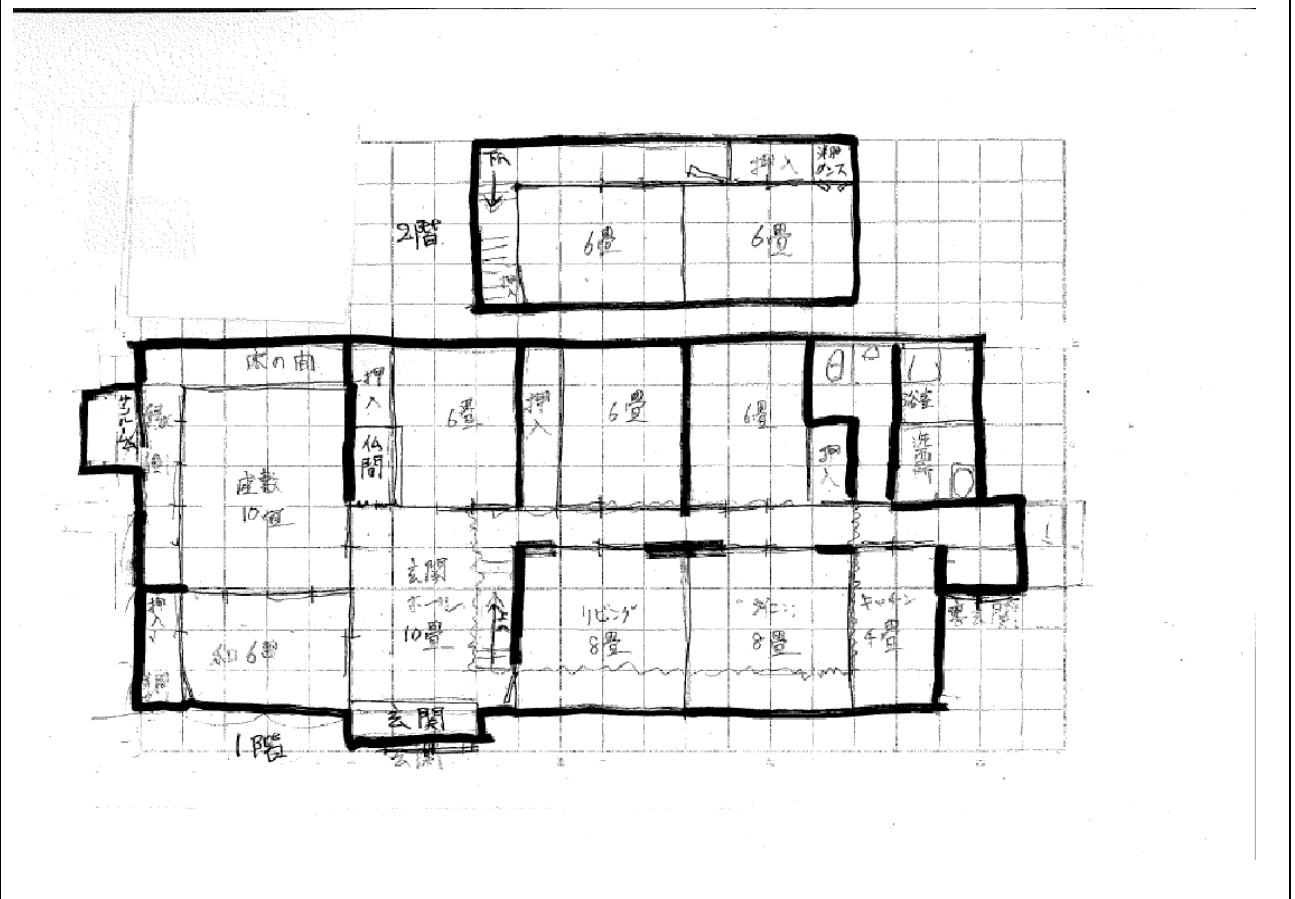
位置図



配置図



間取図



外観



庭

